



SEILWINDEN UND ZUBEHÖR

QUADS
TRAGBARE SEILWINDEN
HANDSEILWINDEN
SEILWINDEN FÜR NUTZFAHRZEUGE
GELANDEFahrZEUGE
EINSATZFahrZEUGE

Was zeichnet **DRAGON WINCH** aus?



**HERVORRAGENDE
PRODUKTQUALITÄT**



**BREITESTE
PRODUKTPALETTE**



**EIGENES
ENTWICKLUNGSZENTRUM
MIT MODERNSTEN PRÜF- UND
MESSGERÄTEN**



**PROFESSIONELLER
UND SCHNELLER SERVICE**



**INNOVATIVSTE
LÖSUNGEN**

**VERFÜGBAR IN
46 LÄNDER**





**DRAGON
WINCH**

DRAGON WINCH TRUCK

DIE DRAGON WINCH TRUCK-SERIE UMFASST DIE LEISTUNGSSTARKSTEN SEILWINDEN AUS UNSERER GESAMTEN AUSWAHL DER ELEKTROSEILWINDEN, DIE FÜR BESONDERS HOHE ZUGLEISTUNGEN AUSGELEGT SIND. EINGESETZT WERDEN DIE SEILWINDEN MEIST BEI:



größten
Gelandefahrzeugen



Schleppern

DRAGON WINCH TRUCK



DWT 42000 HD S

Anwendung: Einsatzfahrzeuge, Abschleppwagen/ Nutzfahrzeuge
Spannung: 24 V
Motorleistung: 12,5 PS
Zugkraft: 42000 lb / 19050 kg
Übersetzung: 600:1
Getriebe: vierstufiges Planetensystem
Bremsart: dynamische Bremse
Stahlseillänge: 35 m
Abmessungen (LxBxH): 775 mm x 353 mm x 366 mm
Gewicht: 132 kg
Abstand der Befestigungsschrauben: 263 mm x 114 mm / 263 mm x 224 mm

LIEFERUMFANG:

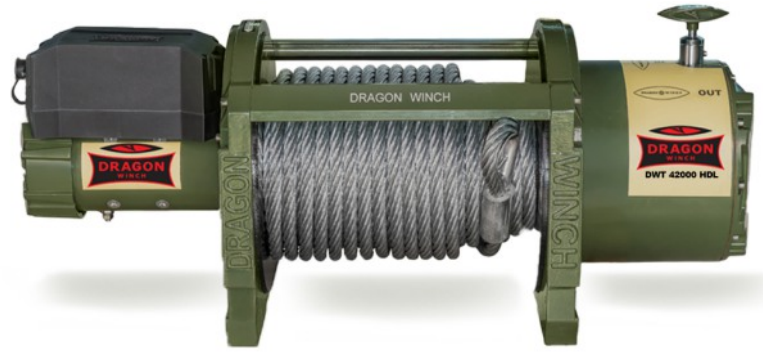
- Synthetisches Seil
- Haken
- Steuerungskasten mit Verkabelung
- Kabelgebundene und drahtlose Fernbedienung
- Montageschrauben
- Seilpresser
- Gleiten

Spulgeschwindigkeit und Stromverbrauch (erste Schicht auf der Seiltrommel)

Seilbelastung	kg	keine	5715	11430	19050
Seilgeschwindigkeit	m/min	2,2	1,51	0,86	0,43
Stromverbrauch 24 V	A	25	132	240	383

Zugkraft und Seilkapazität

Seilumwicklung	1	2	3	4	5	
Seilzugkraft	kg	19050	15262	12731	10920	9560
Seillänge auf der Trommel	m	5,16	11,61	19,33	28,34	35



DWT 42000 HDL

Anwendung: Einsatzfahrzeuge, Abschleppwagen/ Nutzfahrzeuge
Spannung: 24 V
Motorleistung: 12,5 PS
Zugkraft: 42000 lb / 19050 kg
Übersetzung: 600:1
Getriebe: vierstufiges Planetensystem
Bremsart: dynamische Bremse
Stahlseillänge: 35 m (max. 62 m.)
Abmessungen (LxBxH): 887 mm x 353 mm x 306mm
Gewicht: 176 kg
Abstand der Befestigungsschrauben: 375 mm x 114 mm / 375 mm x 224 mm

LIEFERUMFANG:

- Stahl
- Haken
- Steuerungskasten mit Verkabelung
- Rollenfenster
- Funkfernbedienung
- Kabelfernbedienung
- Montageschrauben
- Seilpresser

Spulgeschwindigkeit und Stromverbrauch (erste Schicht auf der Seiltrommel)

Seilbelastung	kg	keine	5715	11430	19050
Seilgeschwindigkeit	m/min	2,1	1,49	0,85	0,43
Stromverbrauch 24 V	A	25	132	240	383

Zugkraft und Seilkapazität

Seilumwicklung	1	2	3	4	
Seilzugkraft	kg	19050	15421	12954	11167
Seillänge auf der Trommel	m	8,54	19,09	31,65	35

DRAGON WINCH TRUCK



DWT 30000 HD

Anwendung: Einsatzfahrzeuge, Abschleppwagen/ Nutzfahrzeuge
Spannung: 24 V
Motorleistung: 10,5 PS
Zugkraft: 30000 lb / 13605 kg
Übersetzung: 463:1
Getriebe: dreistufiges Planetengetriebe
Bremsart: dynamische Bremse
Stahlseillänge: 31 m.
Abmessungen (LxBxH): 745 mm x 217 mm x 271 mm
Gewicht: 94 kg
Die Anzahl der Schrauben: 12
Abstand der Befestigungsschrauben: 365 mm x 114 mm / 365 mm x 164 mm

LIEFERUMFANG:

- Stahl
- Haken
- Steuerungskasten mit Verkabelung
- Rollenfenster
- Kabelfernbedienung
- Funkfernbedienung
- Montageschrauben

Spulgeschwindigkeit und Stromverbrauch (erste Schicht auf der Seiltrommel)

Seilbelastung	kg	keine	3400	6800	13605
Seilgeschwindigkeit m/min		2,62	2,22	1,8	1,0
Stromverbrauch 24 V A		45	152	313	414

Zugkraft und Seilkapazität

Seilumwicklung		1	2	3
Seilzugkraft	kg	13600	10830	9550
Seillänge auf der Trommel	m	8,6	18,8	30



DWT 22000 HD

Anwendung: Einsatzfahrzeuge, Abschleppwagen/ Nutzfahrzeuge
Spannung: 24 V
Motorleistung: 9,2 PS
Zugkraft: 22000 lb / 9979 kg
Übersetzung: 463:1
Getriebe: dreistufiges Planetengetriebe
Bremsart: dynamische Bremse
Stahlseillänge: 30 m.
Länge des Synthetikseils: 21 m
Abmessungen (LxBxH): 637 mm x 217 mm x 271 mm
Gewicht: 80 kg
Die Anzahl der Schrauben: 8
Abstand der Befestigungsschrauben: 254 mm x 114 mm / 254 mm x 164 mm

LIEFERUMFANG:

- Stahl- oder Synthetikseil
- Haken
- Steuerungskasten mit Verkabelung
- Rollenfenster
- Kabelfernbedienung
- Funkfernbedienung
- Montageschrauben

Spulgeschwindigkeit und Stromverbrauch (erste Schicht auf der Seiltrommel)

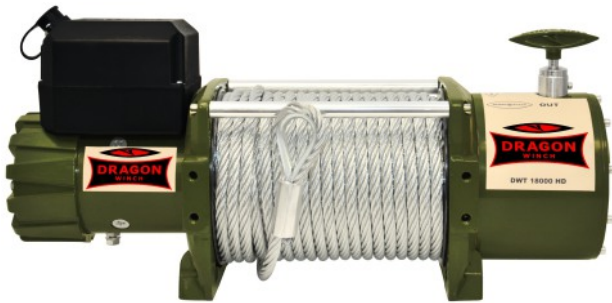
Seilbelastung	kg	keine	2721	5443	9979
Seilgeschwindigkeit m/min		4,5	3,7	3,0	1,7
Stromverbrauch 24 V A		42	112	232	305

Zugkraft und Seilkapazität

Seilumwicklung		1	2	3	4	5
Seilzugkraft	kg	9979	7883	6786	5887	4889
Seillänge auf der Trommel	m	5,1	11,1	18,4	26,5	30,0



DRAGON WINCH TRUCK



DWT 18000 HD

Anwendung: Einsatzfahrzeuge, Abschleppwagen / Nutzfahrzeuge
Spannung: 24 V
Motorleistung: 9,0 PS
Zugkraft: 18000 lb / 8165 kg
Getriebe: dreistufiges Planetengetriebe
Übersetzung: 358:1
Bremsart: dynamische Bremse
Stahlseillänge: 30 m
Länge des Synthetikseils: 21 m
Abmessungen (LxBxH): 586 mm x 196 mm x 265 mm
Gewicht: 63 kg
Die Anzahl der Schrauben: 4
Abstand der Befestigungsschrauben: 254 mm x 114 mm



DWT 16000 HD

Anwendung: Einsatzfahrzeuge, Abschleppwagen/ Nutzfahrzeuge
Spannung: 12 V oder 24 V
Motorleistung: 7,8 PS
Zugkraft: 16000 lb / 7257kg
Getriebe: dreistufiges Planetengetriebe
Übersetzung: 358:1
Bremsart: dynamische Bremse
Stahlseillänge: 30 m
Länge des Synthetikseils: 21 m
Abmessungen (LxBxH): 574 mm x 196 mm x 266 mm
Gewicht: 62 kg
Die Anzahl der Schrauben: 4
Abstand der Befestigungsschrauben: 254 mm x 114 mm

LIEFERUMFANG:

- Stahl- oder Synthetikseil
- Haken
- Steuerungskasten mit Verkabelung
- Rollenfenster oder Seilfenster
- Kabelfernbedienung
- Funkfernbedienung
- Montageschrauben

LIEFERUMFANG:

- Stahl- oder Synthetikseil
- Haken
- Steuerungskasten mit Verkabelung
- Rollenfenster oder Seilfenster
- Kabelfernbedienung
- Funkfernbedienung
- Montageschrauben

Spulgeschwindigkeit und Stromverbrauch (erste Schicht auf der Seiltrommel)

Seilbelastung	kg	keine	2721	5443	8165
Seilgeschwindigkeit	m/min	5,5	4,1	3,1	1,5
Stromverbrauch 24V	A	39	105	214	280

Spulgeschwindigkeit und Stromverbrauch (erste Schicht auf der Seiltrommel)

Seilbelastung	kg	keine	2902	5806	7257
Seilgeschwindigkeit	m/min	5,3	3,9	2,7	1,3
Stromverbrauch 12 V	A	64	114	231	440
Stromverbrauch 24 V	A	39	108	219	250

Zugkraft und Seilkapazität

Seilumwicklung		1	2	3	4	5
Seilzugkraft	kg	8165	6450	5552	4817	4001
Seillänge auf der Trommel	m	5,2	11,4	19,0	27,8	30,0

Zugkraft und Seilkapazität

Seilumwicklung		1	2	3	4	5
Seilzugkraft	kg	7257	6020	5182	4496	3734
Seillänge auf der Trommel	m	5,3	11,5	19,3	27,9	30,0

DRAGON WINCH TRUCK



DWT 16000 HDL

- Anwendung:** Einsatzfahrzeuge
- Spannung:** 12 V oder 24 V
- Motorleistung:** 7,8 PS
- Zugkraft:** 16000 lb / 7257 kg
- Getriebe:** dreistufiges Planetengetriebe
- Übersetzung:** 358:1
- Bremsart:** dynamische Bremse
- Stahlseillänge:** 60 m
- Abmessungen (LxBxH):** 792 mm x 196 mm x 266 mm
- Gewicht:** 75 kg
- Die Anzahl der Schrauben:** 4
- Abstand der Befestigungsschrauben:** 480 mm x 114 mm



DWT 14000 HD

- Anwendung:** Einsatzfahrzeuge, Abschleppwagen/ Nutzfahrzeuge
- Spannung:** 12 V oder 24 V
- Motorleistung:** 7,8 PS
- Zugkraft:** 14000 lb / 6350 kg
- Getriebe:** dreistufiges Planetengetriebe
- Übersetzung:** 265:1
- Bremsart:** dynamische Bremse
- Stahlseillänge:** 20 m
- Abmessungen (LxBxH):** 537 mm x 159 mm x 246 mm
- Gewicht:** 40 kg
- Die Anzahl der Schrauben:** 4
- Abstand der Befestigungsschrauben:** 254 mm x 114 mm

LIEFERUMFANG:

- Stahlseil
- Haken
- Steuerungskasten mit Verkabelung
- Kabelfernbedienung
- Funkfernbedienung
- Montageschrauben

LIEFERUMFANG:

- Stahlseil
- Haken
- Steuerungskasten mit Verkabelung
- Rollenfenster
- Führungsrollen
- Kabelfernbedienung
- Funkfernbedienung
- Montageschrauben

Spulgeschwindigkeit und Stromverbrauch (erste Schicht auf der Seiltrommel)

Seilbelastung	kg	keine	2902	5806	7257
Seilgeschwindigkeit	m/min	5,3	3,9	2,7	1,3
Stromverbrauch 12 V	A	64	114	231	440
Stromverbrauch 24 V	A	39	108	219	250

Zugkraft und Seilkapazität

Seilumwicklung		1	2	3	4
Seilzugkraft	kg	7257	6020	5182	4496
Seillänge auf der Trommel	m	12,7	28,1	46,4	60,0

Spulgeschwindigkeit und Stromverbrauch (erste Schicht auf der Seiltrommel)

Seilbelastung	kg	keine	2721	5443	6350
Seilgeschwindigkeit	m/min	6	4,5	2,9	1,1
Stromverbrauch 12 V	A	61	206	359	418
Stromverbrauch 24 V	A	38	103	207	240

Zugkraft und Seilkapazität

Seilumwicklung		1	2	3	4
Seilzugkraft	kg	6350	5016	4318	3746
Seillänge auf der Trommel	m	4,8	10,8	17,5	20,0



DRAGON WINCH HIDRA

DRAGON WINCH HIDRA IST EINE REIHE HYDRAULISCHER SEILWINDEN FÜR GROBE NUTZFAHRZEUGE, GELANDEWAGEN UND EINSATZFAHRZEUGE. HYDRAULISCH ANGETRIEBEN ERWEISEN SICH DIE GERÄTE ALS LANGFRISTIG FUNKTIONSTUCHTIG, RESISTENT GEGEN ÄUßERE EINFLÜSSE UND ZUVERLÄSSIG. GEEIGNET SIND SIE VOR ALLEM FÜR EINSATZFAHRZEUGE, GROBE GELANDEFahrZEUGE, GROBE ABSCHLEPP- UND PANNENHILFSWAGEN.



großten
Gelandefahrzeugen



Schleppern

DRAGON WINCH HIDRA



DWHI 20000 HD

Anwendung: Einsatzfahrzeuge,
Abschleppwagen / Nutzfahrzeuge

Antrieb: hydraulisch

Zugkraft: 20000 lb / 9072 kg

Zugkraft je nach Seillage:

- erste Seillage: 9072 kg
- letzte Seillage: 6187 kg

Spulgeschwindigkeit:

- erste Seillage: 4,2 m / min
- letzte Seillage: 5,6 m / min

Max. Öldruck: 17,5 Mpa

Max. Ölfluss: 60 l / min

Abmessungen (LxBxH): 590 mm x 269 mm x 217 mm

Trommelkapazität: 31 m (empfohlene max.
Seillänge auf der Trommel)

Seillage: 4

Gewicht: 72 kg



DWHI 16000 HD

Anwendung: Einsatzfahrzeuge,
Abschleppwagen / Nutzfahrzeuge

Antrieb: hydraulisch

Zugkraft: 16000 lb / 7257 kg

Zugkraft je nach Seillage:

- erste Seillage: 7257 kg
- letzte Seillage: 4944 kg

Spulgeschwindigkeit:

- erste Seillage: 4,2 m / min
- letzte Seillage: 5,6 m / min

Max. Öldruck: 17,5 Mpa

Max. Ölfluss: 60 l / min

Abmessungen (LxBxH): 590 mm x 269 mm x 217 mm

Trommelkapazität: 31 m (empfohlene max.
Seillänge auf der Trommel)

Seillage: 4

Gewicht: 72 kg

LIEFERUMFANG:

- Stahlseil (vom Kunden auf die Trommel aufzuwickeln)
- Haken
- Rollenfenster
- Montageschrauben

LIEFERUMFANG:

- Stahlseil (vom Kunden auf die Trommel aufzuwickeln)
- Haken
- Rollenfenster
- Montageschrauben



DRAGON WINCH HIDRA



DWHI 12000 HD

Anwendung: Einsatzfahrzeuge,
Abschleppwagen / Nutzfahrzeuge

Antrieb: hydraulisch

Zugkraft: 12000 lb / 5443 kg

Zugkraft je nach Seillage:

- erste Seillage: 5443 kg

- letzte Seillage: 2851 kg

Spulgeschwindigkeit:

- erste Seillage: 4,4 m / min

- letzte Seillage: 6,8 m / min

Max. Öldruck: 16 Mpa

Max. Ölfluss: 40 l / min

Abmessungen (LxBxH): 590 mm x 269 mm x 217 mm

Trommelkapazität: max 45 m

Seillage: 5

Gewicht: 55 kg

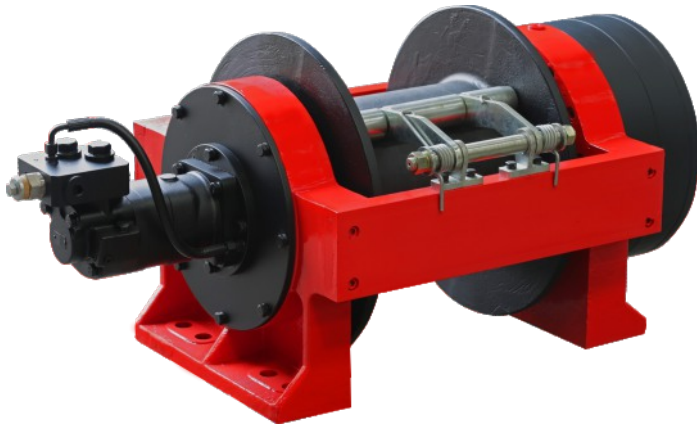
LIEFERUMFANG:

- Haken
- Rollenfenster
- Montageschrauben





DRAGON WINCH HIDRA



DWHI 660 HD

Anwendung: Einsatzfahrzeuge, Abschleppwagen/ Nutzfahrzeuge

Hydraulischer Antrieb

Zugkraft: 66000 lb / 30000 kg

Seilgeschwindigkeit: 5,5 m / min

Öldruck: 17 / 170 Mpa / Bar

Ölfluss: 120 l / min

Abmessungen (LxBxH): 1337 mm x 618 mm x 530 mm

Trommelabmessungen (LxBxH): 530 mm x 280 mm x 360 mm

Trommelkapazität: 54 m

(empfohlene max. Seillänge auf der Trommel)

Gewicht: 570 kg

DWHI 450 HD

Anwendung: Einsatzfahrzeuge, Abschleppwagen/ Nutzfahrzeuge

Hydraulischer Antrieb

Zugkraft: 45000 lb / 20000 kg

Seilgeschwindigkeit: 6 m / min

Öldruck: 17 / 170 Mpa / Bar

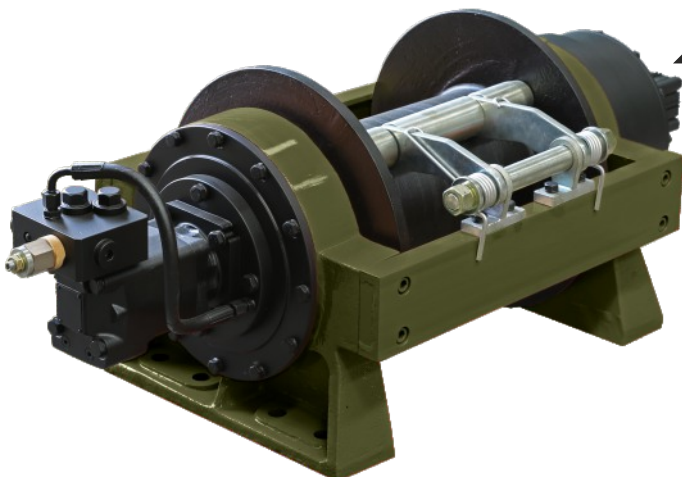
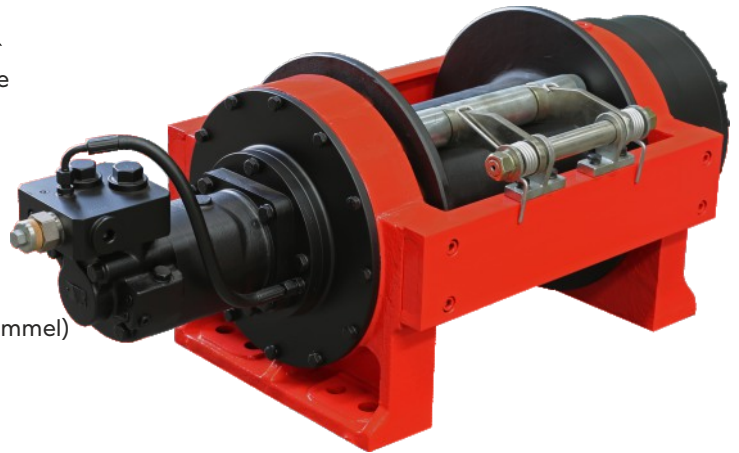
Ölfluss: 120 l / min

Abmessungen (LxBxH): 1250 mm x 480 mm x 400 mm

Trommelabmessungen (LxBxH): 378 mm x 210 mm x 344 mm

Trommelkapazität: 45 m (empfohlene max. Seillänge auf der Trommel)

Gewicht: 295 kg



DWHI 300 HD

Anwendung: Einsatzfahrzeuge,
Abschleppwagen/ Nutzfahrzeuge

Hydraulischer Antrieb

Zugkraft: 30000 lb / 13605 kg

Seilgeschwindigkeit: 7 m / min

Öldruck: 17 / 170 Mpa / Bar

Ölfluss: 60 l / min

Abmessungen (LxBxH): 1120 mm x 470 mm x 410 mm

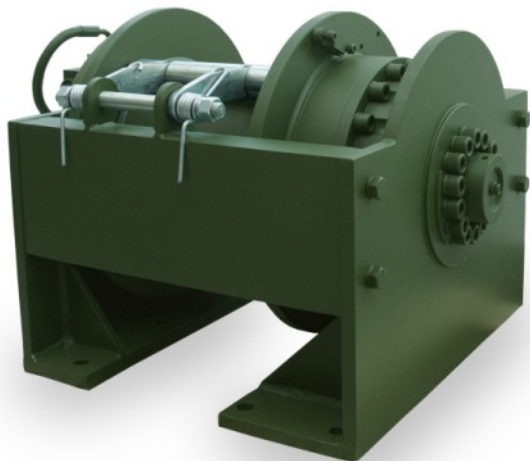
Trommelabmessungen (LxBxH): 390 mm x 190 mm x 340 mm

Trommelkapazität: 59 m.

(empfohlene max. Seillänge auf der Trommel)

Gewicht: 265 kg

DWHI 220 HD A



Anwendung: Einsatzfahrzeuge, Abschleppwagen/ Nutzfahrzeuge
Hydraulischer Antrieb
Zugkraft: 22 000 lb/ 10 000 kg
Seilgeschwindigkeit: 7 m/min
Öldruck: 16/160 MPa/Bar
Ölfluss: 70 l/min
Abmessungen (LxBxH): 640 mm x 500 mm x 430 mm
Trommelkapazität: 60 m
Gewicht: 264 kg

DWHI 220 HD B

Anwendung: Einsatzfahrzeuge, Abschleppwagen/ Nutzfahrzeuge
Hydraulischer Antrieb
Zugkraft: 22 000 lb/ 10 000 kg
Seilgeschwindigkeit: 7 m/min
Öldruck: 18/180 MPa/Bar
Ölfluss: 72 l/min
Abmessungen (LxBxH): 660 mm x 470 mm x 505 mm
Trommelkapazität: 60 m
Gewicht: 324 kg



DWHI 33 HD



Anwendung: Einsatzfahrzeuge, Abschleppwagen/ Nutzfahrzeuge
Hydraulischer Antrieb
Zugkraft: 3 310 lb/ 1 500 kg
Seilgeschwindigkeit: 38 m/min
Öldruck: 16/160 MPa/Bar
Ölfluss: 55 l/min
Abmessungen (LxBxH): 324 mm x 267 mm x 295 mm
Trommelkapazität: 31 m
Gewicht: 48 kg



DRAGON WINCH HIDRA

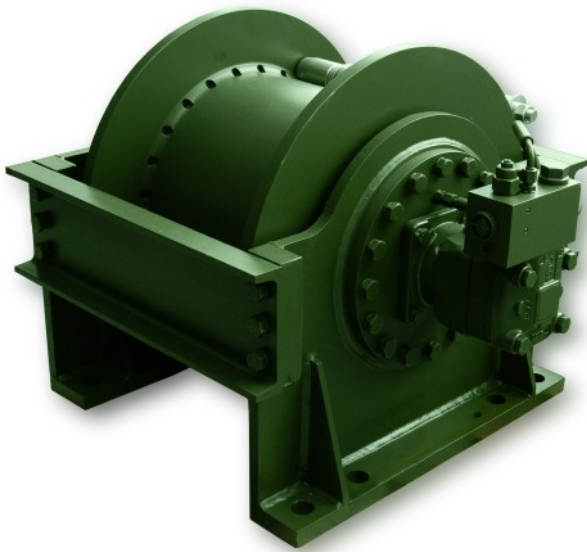
DWHI 240 HD EN

Anwendung: Einsatzfahrzeuge, Abschleppwagen/ Nutzfahrze
Hydraulischer Antrieb
Zugkraft: 24000 lb/ 10886 kg/10000 kg EN
Öldruck: 16 / 160 Mpa / Bar
Ölfluss: 15-60 l / min
Seilgeschwindigkeit: 5 m / min
Trommelkapazität: 40 m.
Abmessungen (LxBxH): 660 mm x 384 mm x 349 mm
Gewicht: 199 kg



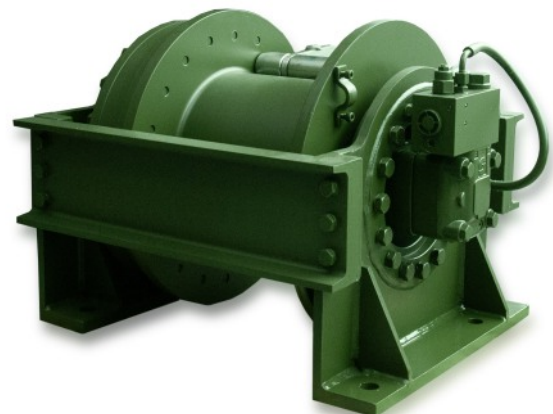
DWHI 550 HD SPECIAL

Anwendung: Einsatzfahrzeuge, Abschleppwagen/ Nutzfahrzeuge
Hydraulischer Antrieb
Zugkraft: 55000 lb / 24 948 kg
Seilgeschwindigkeit: 4,7 m / min
Öldruck: 18 / 180 Mpa / Bar
Ölfluss: 80 l / min
Abmessungen (LxBxH): 764 mm x 660 mm x 570 mm
Trommelkapazität: 47 m.(empfohlene Menge auf der Trommel)
Gewicht: 535 kg



DWHI 450 HD SPECIAL

Anwendung: Einsatzfahrzeuge, Abschleppwagen/ Nutzfahrzeuge
Hydraulischer Antrieb
Zugkraft: 45000 lb / 20 412 kg
Seilgeschwindigkeit: 7,5 m / min
Öldruck: 18 / 180 Mpa / Bar
Ölfluss: 80 l / min
Abmessungen (LxBxH): 675 mm x 575 mm x 490 mm
Trommelkapazität: 52 m. (empfohlene Menge auf der Trommel)
Gewicht: 405 kg



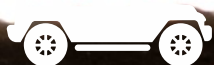


DRAGON WINCH MAVERICK

DIE DRAGON WINCH MAVERICK-SERIE UMFASST LEISTUNGSSTARKE SEILWINDEN MIT ROBUSTER AUSFUHRUNG FÜR DIVERSE FAHRZEUGTYPEN.
IHRE ANWENDUNG FINDEN SIE IN:



großen
Gelandefahrzeugen



mittleren und kleinen
Gelandefahrzeugen



Abschleppwagen



ATVs

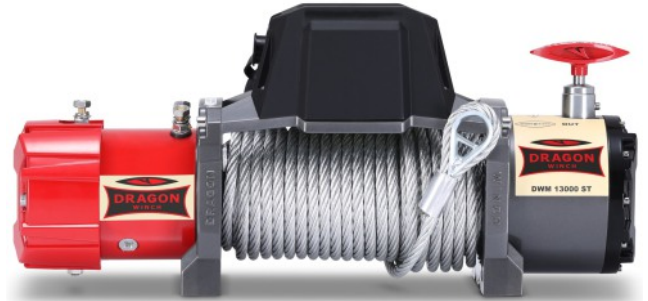


Pflügen

DRAGON WINCH MAVERICK



DWM 13000 HD



DWM 13000 ST

Anwendung: Geländefahrzeuge, Abschleppwagen / Nutzfahrzeuge
Spannung: 12 V oder 24 V
Motorleistung: 6,8 PS
Zugkraft: 13000 lb / 5897 kg
Getriebe: dreistufiges Planetengetriebe
Übersetzung: 265:1
Bremsart: dynamische Bremse
Stahlseillänge: 20/30 m
Länge des Synthetikseils: 20/30 m
Abmessungen (LxBxH): 537 mm x 166 mm x 228 mm
Gewicht: 39 kg
Die Anzahl der Schrauben: 4
Abstand der Befestigungsschrauben: 254 mm x 114 mm

Anwendung: Geländefahrzeuge, Abschleppwagen / Nutzfahrzeuge
Spannung: 12 V oder 24 V
Motorleistung: 6,8 PS
Zugkraft: 13000 lb / 5897 kg
Getriebe: dreistufiges Planetengetriebe
Übersetzung: 265:1
Bremsart: dynamische Bremse
Stahlseillänge: 20/30 m
Länge des Synthetikseils: 20/30 m
Abmessungen (LxBxH): 546 mm x 166 mm x 244 mm
Gewicht: 39 kg
Die Anzahl der Schrauben: 4
Abstand der Befestigungsschrauben: 254 mm x 114 mm

LIEFERUMFANG:

- Stahlseil
- Haken
- Steuerungskasten mit Verkabelung
- Rollenfenster oder Seilfenster
- Kabelfernbedienung
- Funkfernbedienung
- Montageschrauben

LIEFERUMFANG:

- Stahlseil
- Haken
- Steuerungskasten mit Verkabelung
- Rollenfenster oder Seilfenster
- Kabelfernbedienung
- Funkfernbedienung
- Montageschrauben

Spulgeschwindigkeit und Stromverbrauch (erste Schicht auf der Seiltrommel)

Seilbelastung	kg	keine	1814	3629	5897
Seilgeschwindigkeit	m/min	5,9	4,4	2,8	0,8
Stromverbrauch 12 V	A	58	158	314	448
Stromverbrauch 24 V	A	35	89	178	245

Spulgeschwindigkeit und Stromverbrauch (erste Schicht auf der Seiltrommel)

Seilbelastung	kg	keine	1814	3629	5897
Seilgeschwindigkeit	m/min	5,9	4,4	2,8	0,8
Stromverbrauch 12 V	A	58	158	314	448
Stromverbrauch 24 V	A	35	89	178	245

Zugkraft und Seilkapazität

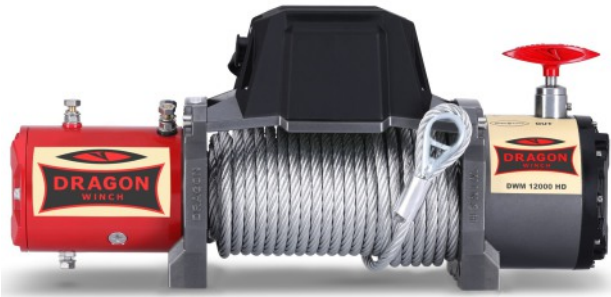
Seilumwicklung		1	2	3	4	5
Seilzugkraft	kg	5897	4658	4009	3463	2889
Seillänge auf der Trommel	m	4,9	11,0	17,8	26,0	30,0

Zugkraft und Seilkapazität

Seilumwicklung		1	2	3	4	5
Seilzugkraft	kg	5897	4658	4009	3463	2889
Seillänge auf der Trommel	m	4,9	11,0	17,8	26,0	30,0



DRAGON WINCH MAVERICK



DWM 12000 HD

Anwendung: Geländefahrzeuge, Abschleppwagen / Nutzfahrzeuge
Spannung: 12 V oder 24 V
Motorleistung: 6,8 PS
Zugkraft: 12 000 lb / 5443 kg
Getriebe: dreistufiges Planetengetriebe
Übersetzung: 265:1
Bremsart: dynamische Bremse
Stahlseillänge: 20/30 m
Länge des Synthetikseils: 20/30 m
Abmessungen (LxBxH): 537 mm x 166 mm x 244 mm
Gewicht: 41 kg
Die Anzahl der Schrauben: 4
Abstand der Befestigungsschrauben: 254 mm x 114 mm

LIEFERUMFANG:

- Stahl- oder Synthetikseil
- Haken
- Steuerungskasten mit Verkabelung
- Rollenfenster oder Seilfenster
- Kabelfernbedienung
- Funkfernbedienung
- Montageschrauben

Spulgeschwindigkeit und Stromverbrauch (erste Schicht auf der Seiltrommel)

Seilbelastung	kg	keine	1814	3629	5443
Seilgeschwindigkeit	m/min	5,9	4,4	2,8	0,9
Stromverbrauch 12V	A	58	158	314	415
Stromverbrauch 24V	A	35	89	178	225

Zugkraft und Seilkapazität

Seilumwicklung		1	2	3	4	5
Seilzugkraft	kg	5443	4299	3701	3211	2667
Seillänge auf der Trommel	m	5,3	11,5	18,6	27,3	30,0



DWM 10000 HD

Anwendung: Geländefahrzeuge, Abschleppwagen / Nutzfahrzeuge
Spannung: 12 V
Motorleistung: 6,8PS
Zugkraft: 10000 lb / 4536 kg
Getriebe: dreistufiges Planetengetriebe
Übersetzung: 265:1
Bremsart: dynamische Bremse
Stahlseillänge: 24 m
Länge des Synthetikseils: 25 m
Abmessungen (LxBxH): 450 mm x 159 mm x 243 mm
Gewicht: 35 kg
Die Anzahl der Schrauben: 4
Abstand der Befestigungsschrauben: 164 mm x 114 mm

LIEFERUMFANG:

- Stahl- oder Synthetikseil
- Haken
- Steuerungskasten mit Verkabelung
- Rollenfenster oder Seilfenster
- Kabelfernbedienung
- Funkfernbedienung
- Montageschrauben

Spulgeschwindigkeit und Stromverbrauch (erste Schicht auf der Seiltrommel)

Seilbelastung	kg	keine	1814	4536
Seilgeschwindigkeit	m/min	5,9	3,6	1,3
Stromverbrauch 12V	amperey	50	180	390

Zugkraft und Seilkapazität

Seilumwicklung		1	2	3	4	5
Seilzugkraft	kg	4536	3583	3084	2676	2270
Seillänge auf der Trommel	m	3,6	7,8	12,4	17,8	24,0

DRAGON WINCH MAVERICK



DWM 4000 ST

Anwendung: ATVs/UTVs, Pflüge
Spannung: 12 V
Motorleistung: 1,6 PS
Zugkraft: 4000 lb / 1814 kg
Getriebe: dreistufiges Planetengetriebe
Übersetzung: 153:1
Bremsart: dynamische Bremse
Stahlseillänge: 15 m
Abmessungen (LxBxH): 320 mm x 100 mm x 100 mm
Gewicht: 10 kg
Die Anzahl der Schrauben: 4
Abstand der Befestigungsschrauben: 130 mm x 80 mm



DWM 3000 ST

Anwendung: ATVs/UTVs, Pflüge
Spannung: 12 V
Motorleistung: 1,4 PS
Zugkraft: 3000 lb / 130 kg
Getriebe: einstufiges Planetengetriebe
Übersetzung: 153:1
Bremsart: selbstbremsend
Stahlseillänge: 10 m
Abmessungen (LxBxH): 280 mm x 100 mm x 101 mm
Gewicht: 9 kg
Die Anzahl der Schrauben: 2
Abstand der Befestigungsschrauben: 79 mm

LIEFERUMFANG:

- Stahlseil
- Haken
- Steuerungskasten mit Verkabelung
- Rollenfenster
- Funkfernbedienung
- Montageschrauben
- Universal - Montageplatte
- Lenkrad - Schalter

LIEFERUMFANG:

- IStahlseil
- Haken
- Steuerungskasten mit Verkabelung
- Rollenfenster
- Funkfernbedienung
- Montageschrauben
- Universal - Montageplatte
- Lenkrad - Schalter

Spulgeschwindigkeit und Stromverbrauch (erste Schicht auf der Seiltrommel)

Seilbelastung	kg	keine	453	907	1814
Seilgeschwindigkeit m/min		3,9	2,7	1,8	0,6
Stromverbrauch 12V	A	17	39	78	138

Spulgeschwindigkeit und Stromverbrauch (erste Schicht auf der Seiltrommel)

Seilbelastung	kg	brak	453	1360
Seilgeschwindigkeit m/min		3,5	2,4	0,8
Stromverbrauch 12V	A	11	53	133

Zugkraft und Seilkapazität

Seilumwicklung		1	2	3	4	5	6
Seilzugkraft	kg	1814	1434	1233	1071	889	707
Seillänge auf der Trommel	m	1,6	3,5	5,7	8,4	11,3	15,0

Zugkraft und Seilkapazität

Seilumwicklung		1	2	3	4	5
Seilzugkraft	kg	1360	1074	924	802	667
Seillänge auf der Trommel	m	1,5	3,4	5,5	8,2	10,0



DRAGON WINCH MAVERICK



DWM 2000 ST

Anwendung: ATVs/UTVs, Pflüge

Spannung: 12 V

Motorleistung: 1,4 PS

Zugkraft: 2000 lb / 907 kg

Getriebe: einstufiges Planetengetriebe

Übersetzung: 153:1

Bremsart: selbstbremsend

Stahlseillänge: 10 m.

Länge des synthetischen Seils: 10m

Abmessungen (LxBxH): 28 mm x 10 mm x 10 mm

Gewicht: 6 kg

Die Anzahl der Schrauben: 2

Abstand der Befestigungsschrauben: 79 mm

LIEFERUMFANG:

- Stahl- oder Synthetikseil
- Haken
- Steuerungskasten mit Verkabelung
- Lenkrad - Schalter
- Montageschrauben

Spulgeschwindigkeit und Stromverbrauch (erste Schicht auf der Seiltrommel)

Seilbelastung	kg	brak	453	907
Seilgeschwindigkeit m/min		3,5	2,4	1,0
Stromverbrauch 12V A		11	53	95

Zugkraft und Seilkapazität

Seilumwicklung		1	2	3	4	5
Seilzugkraft	kg	907	716	617	535	444
Seillänge auf der Trommel	m	1,8	3,8	6,2	8,9	10,0





DRAGON WINCH HIGHLANDER

DIE DRAGON WINCH HIGHLANDER-SERIE WURDE SPEZIELL FÜR OFF-ROAD-FAHRZEUGE ENTWORFEN, DIE IHRE ABSOLUTE SPITZENLEISTUNG VOR ALLEM UNTER SCHWERSTEN GELANDEBEDINGUNGEN VORWEISEN MÜSSEN. DIE SEILWINDEN SIND MIT EINEM KRAFTVOLLEREN MOTOR, EINEM STABILIEREN GETRIEBE SOWIE EINER DYNAMISCHEN BREMSE AUSGESTATTET, DIE FÜR ZUVERLÄSSIGKEIT UND SICHERHEIT SORGEN. BESONDERS GUT GEEIGNET SIND DIESE SEILWINDEN FÜR:



Gelandefahrzeuge



ATVs



UTVs



DRAGON WINCH HIGHLANDER



DWH 15000 HD



DWH 12000 HD

Anwendung: Geländefahrzeuge
Spannung: 12 V
Motorleistung: 9 PS
Zugkraft: 15000 lb / 6803 kg
Getriebe: dreistufiges Planetengetriebe
Übersetzung: 274:1
Bremsart: dynamische Bremse
Stahlseillänge: 28 m
Länge des Synthetikseils: 21 m
Abmessungen (LxBxH): 578 mm x 175 mm x 260 mm
Gewicht: 53 kg
Die Anzahl der Schrauben: 4
Abstand der Befestigungsschrauben: 254 mm x 114 mm

Anwendung: Geländefahrzeuge
Spannung: 12 V
Motorleistung: 9 PS
Zugkraft: 12000 lb / 5443 kg
Getriebe: dreistufiges Planetengetriebe
Übersetzung: 274:1
Bremsart: dynamische Bremse
Stahlseillänge: 28 m.
Länge des Synthetikseils: 30m
Abmessungen (LxBxH): 578 mm x 175 mm x 260 mm
Gewicht: 48 kg
Die Anzahl der Schrauben: 4
Abstand der Befestigungsschrauben: 254 mm x 114 mm

LIEFERUMFANG:

- Stahl- oder Synthetikseil
- Haken
- Steuerungskasten mit Verkabelung
- Rollenfenster oder Seilfenster
- Kabelfernbedienung und Funkfernbedienung
- Montageschrauben

LIEFERUMFANG:

- Stahl- oder Synthetikseil
- Haken
- Steuerungskasten mit Verkabelung
- Rollenfenster oder Seilfenster
- Kabelfernbedienung und Funkfernbedienung
- Montageschrauben

Spulgeschwindigkeit und Stromverbrauch (erste Schicht auf der Seiltrommel)

Seilbelastung	kg	keine	1814	3629	6803
Seilgeschwindigkeit	m/min	6,5	5,2	3,8	1,5
Stromverbrauch 12V	A	65	177	353	483

Spulgeschwindigkeit und Stromverbrauch (erste Schicht auf der Seiltrommel)

Seilbelastung	kg	keine	1814	3629	5443
Seilgeschwindigkeit	m/min	6,5	5,2	3,8	2,0
Stromverbrauch 12V	A	65	177	353	470

Zugkraft und Seilkapazität

Seilumwicklung		1	2	3	4	5
Seilzugkraft	kg	6803	5372	4626	4014	3333
Seillänge auf der Trommel	m	5,2	11,0	18,3	26,6	28,0

Zugkraft und Seilkapazität

Seilumwicklung		1	2	3	4
Seilzugkraft	kg	5443	4299	3701	3211
Seillänge auf der Trommel	m	5,8	12,7	20,0	28,0

DRAGON WINCH HIGHLANDER



superschnelle



DWH 9000 HD

- Anwendung:** Geländefahrzeuge
- Spannung:** 12 V
- Motorleistung:** 9 PS
- Zugkraft:** 9000 lb / 4082 kg
- Getriebe:** dreistufiges Planetengetriebe
- Übersetzung:** 140:1
- Bremsart:** dynamische Bremse
- Stahlseillänge:** 28 m
- Länge des Synthetikseils:** 30 m
- Abmessungen (LxBxH):** 578 mm x 175 mm x 260 mm
- Gewicht:** 46 kg
- Die Anzahl der Schrauben:** 4
- Abstand der Befestigungsschrauben:** 254 mm x 114 mm

LIEFERUMFANG:

- Stahl- oder Synthetikseil
- Haken
- Steuerungskasten mit Verkabelung
- Rollenfenster oder Seilfenster
- Kabelfernbedienung und Funkfernbedienung
- Befestigungsschrauben

Spulgeschwindigkeit und Stromverbrauch (erste Schicht auf der Seiltrommel)

Seilbelastung	kg	brak	1814	3629	4082
Seilgeschwindigkeit m/min		10,9	8,8	6,2	5,4
Stromverbrauch 12V A		70	211	422	480

Zugkraft und Seilkapazität

Seilumwicklung		1	2	3	4
Seilzugkraft	kg	4082	3225	2776	2408
Seillänge auf der Trommel	m	6,2	13,8	22,0	28,0



DWH 6000 HD S

- Anwendung:** ATVs/UTVs
- Spannung:** 12 V
- Motorleistung:** 1,9 PS
- Zugkraft:** 6000 lb / 2721 kg
- Getriebe:** dreistufiges Planetengetriebe
- Übersetzung:** 166:1
- Bremsart:** automatische Bremse
- Synthetikseil:** 15 m
- Abmessungen (LxBxH):** 389 mm x 114 mm x 115 mm
- Gewicht:** 12 kg
- Die Anzahl der Schrauben:** 4
- Abstand der Befestigungsschrauben:** 168 mm x 76 mm

LIEFERUMFANG:

- Synthetikseil
- Haken
- Steuerungskasten mit Verkabelung
- Seilfenster
- Lenkradschalter und Funkfernbedienung
- Befestigungsschrauben
- Universal-Montageplatte

Spulgeschwindigkeit und Stromverbrauch (erste Schicht auf der Seiltrommel)

Seilbelastung	kg	brak	453	907	2721
Seilgeschwindigkeit m/min		5,8	4,3	3,8	1,9
Stromverbrauch 12V A		25	32	64	170

Zugkraft und Seilkapazität

Seilumwicklung		1	2	3	4
Seilzugkraft	kg	2721	2150	1849	1609
Seillänge auf der Trommel	m	3,25	7,28	12,08	15



DRAGON WINCH HIGHLANDER



DWH 4500 HD S

Anwendung: ATVs/UTVs
Spannung: 12 V
Motorleistung: 1,9 PS
Zugkraft: 4500 lb / 2041 kg
Getriebe: dreistufiges Planetengetriebe
Übersetzung: 138:1
Bremsart: automatische Bremse
Stahlseillänge: 15 m (max 20m)
Abmessungen (LxBxH): 386 mm x 114 mm x 115 mm
Gewicht: 14 kg
Die Anzahl der Schrauben: 4
Abstand der Befestigungsschrauben: 168 mm x 76 mm

LIEFERUMFANG:

- Stahl
- Haken
- Steuerungskasten mit Verkabelung
- Rollenfenster
- Lenkradschalter und Funkfernbedienung
- Befestigungsschrauben



DWH 4500 HD

Anwendung: ATVs/UTVs
Spannung: 12 V
Motorleistung: 1,9 PS
Zugkraft: 4500 lb / 2041 kg
Getriebe: dreistufiges Planetengetriebe
Übersetzung: 138:1
Bremsart: automatische Bremse
Stahlseillänge: 15 m
Länge des Synthetikseils: 15 m
Abmessungen (LxBxH): 340 mm x 114 mm x 115 mm
Gewicht: 13 kg
Die Anzahl der Schrauben: 4
Abstand der Befestigungsschrauben: 124 mm x 76 mm

LIEFERUMFANG:

- Stahl- oder Synthetikseil
- Haken
- Steuerungskasten mit Verkabelung
- Rollenfenster oder Seilfenster
- Lenkradschalter und Funkfernbedienung
- Befestigungsschrauben
- Universelle Montageplatte

Spulgeschwindigkeit und Stromverbrauch (erste Schicht auf der Seiltrommel)

Seilbelastung	kg	keine	453	907	2041
Seilgeschwindigkeit	m/min	6,3	5,3	4,5	2,1
Stromverbrauch 12V	A	23	40	81	160

Spulgeschwindigkeit und Stromverbrauch (erste Schicht auf der Seiltrommel)

Seilbelastung	kg	keine	453	907	2041
Seilgeschwindigkeit	m/min	6,3	5,3	4,5	2,1
Stromverbrauch 12V	A	23	40	81	160

Zugkraft und Seilkapazität

Seilumwicklung		1	2	3	4	5
Seilzugkraft	kg	2041	1612	1388	1204	1001
Seillänge auf der Trommel	m	3,7	8,1	12,9	18,3	20,0

Zugkraft und Seilkapazität

Seilumwicklung		1	2	3	4	5
Seilzugkraft	kg	2041	1612	1388	1204	1001
Seillänge auf der Trommel	m	2,3	4,9	8,0	11,4	15,0

DRAGON WINCH HIGHLANDER



DWH 3500 HD

Anwendung: ATVs/UTVs
Spannung: 12 V
Motorleistung: 1,6 PS
Zugkraft: 3500 lb / 1588 kg
Getriebe: dreistufiges Planetengetriebe
Übersetzung: 138:1
Bremsart: automatische Bremse
Stahlseillänge: 15 m
Länge des Synthetikseils: 15 m
Abmessungen (LxBxH): 354mm x 114 mm x 115 mm
Gewicht: 12 kg
Die Anzahl der Schrauben: 4
Abstand der Befestigungsschrauben: 124 mm x 76 mm

LIEFERUMFANG:

- Stahl- oder Synthetikseil
- Haken
- Steuerungskasten mit Verkabelung
- Rollenfenster oder Seilfenster
- Lenkradschalter und Funkfernbedienung
- Befestigungsschrauben
- Universal-Montageplatte



DWH 3000 HD

Anwendung: ATVs/UTVs
Spannung: 12 V
Motorleistung: 1,4 PS
Zugkraft: 3000 lb / 1360 kg
Getriebe: dreistufiges Planetengetriebe
Übersetzung: 138:1
Bremsart: automatische Bremse
Stahlseillänge: 15 m
Länge des Synthetikseils: 15 m
Abmessungen (LxBxH): 346 mm x 114 mm x 115 mm
Gewicht: 12 kg
Die Anzahl der Schrauben: 4
Abstand der Befestigungsschrauben: 124 mm x 76 mm

LIEFERUMFANG:

- Stahl- oder Synthetikseil
- Haken
- Steuerungskasten mit Verkabelung
- Rollenfenster oder Seilfenster
- Lenkradschalter und Funkfernbedienung
- Befestigungsschrauben
- Universal-Montageplatte

Spulgeschwindigkeit und Stromverbrauch (erste Schicht auf der Seiltrommel)

Seilbelastung	kg	keine	453	907	1587
Seilgeschwindigkeit m/min		5,4	4,8	4,0	3,0
Stromverbrauch 12V A		19	49	96	150

Zugkraft und Seilkapazität

Seilumwicklung		1	2	3	4	5
Seilzugkraft	kg	1587	1254	1079	967	778
Seillänge auf der Trommel	m	2,5	5,3	8,4	12,2	15,0

Spulgeschwindigkeit und Stromverbrauch (erste Schicht auf der Seiltrommel)

Seilbelastung	kg	keine	453	907	1360
Seilgeschwindigkeit m/min		4,9	4,3	3,5	2,8
Stromverbrauch 12V A		18,7	50	101	135

Zugkraft und Seilkapazität

Seilumwicklung		1	2	3	4	5
Seilzugkraft	kg	1360	1074	925	802	666
Seillänge auf der Trommel	m	2,6	5,4	8,6	12,4	15,0



DRAGON
WINCH

PAŃSTWOWA STRAŻ
POŻARNA
JRG - ŁABĘDY

DRAGON WINCH EN

Seilwinden, die der Norm EN 14492-2 erfüllen, für:



Spezialfahrzeuge



Abschleppfahrzeuge
Nutzfahrzeuge



DWT 18500 HD EN

- Anwendung:** Einsatzfahrzeuge, Abschleppwagen/ Nutzfahrzeuge
- Spannung:** 24 V
- Motorleistung:** 10,5 PS
- Zugkraft:** 18500 lb / 8389 kg
- Übersetzung:** 463:1
- Getriebe:** trójstopniowa planetarna
- Bremsart:** dynamiczny
- Stahlseillänge:** 30 m
- Abmessungen (LxBxH):** 745 mm x 217 mm x 271 mm
- Gewicht:** 91 kg
- Die Anzahl der Schrauben:** 8
- Abstand der Befestigungsschrauben:** 365 mm x 114 mm / 365 mm x 164 mm

LIEFERUMFANG:

- Sicherheitsschalter 300A
- Stahlseil
- Haken
- Steuerungskasten mit Verkabelung
- Rollenfenster
- Kabelfernbedienung
- Funkfernbedienung
- Montageschrauben



DWHI 18500 HD EN

- Anwendung:** Einsatzfahrzeuge, Abschleppwagen / Nutzfahrzeuge
- Antrieb:** hydraulisch
- Zugkraft:** 18500 lb / 8389kg
- Zugkraft je nach Seillage:**
 - erste Seillage: 8389 kg
 - letzte Seillage: 5552 kg
- Spulgeschwindigkeit:**
 - erste Seillage: 4,4 m/min
 - letzte Seillage: 6,1 m/min
- Max. Öldruck:** 17,5 Mpa
- Max. Ölfluss:** 60 l / min
- Abmessungen (LxBxH):** 700 mm x 271 mm x 220 mm
- Trommelkapazität:** 31 m
- Schicht Seil:** 3
- Gewicht:** 105 kg

LIEFERUMFANG:

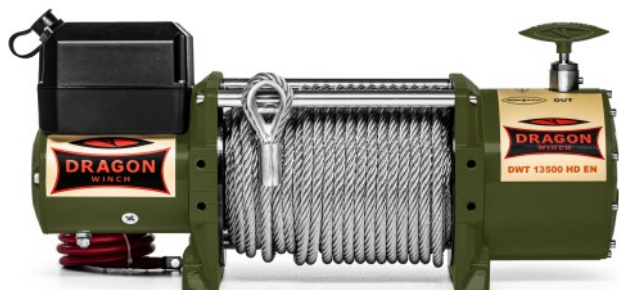
- Stahlseil
- Haken
- Montageschraubene
- Seilpresser

Spulgeschwindigkeit und Stromverbrauch (erste Schicht auf der Seiltrommel)

Seilbelastung	kg	brak	2721	5443	8389
Seilgeschwindigkeit m/min		5,0	4,0	3,3	1,9
Stromverbrauch 12V	A	50	124	248	320

Zugkraft und Seilkapazität

Seilumwicklung		1	2	3
Seilzugkraft	kg	8389	6450	5552
Seillänge auf der Trommel	m	11	23,5	30

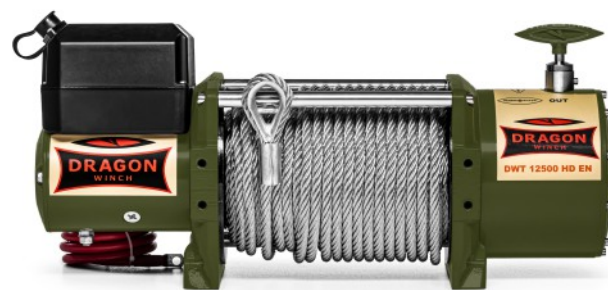


DWT 13500 HD EN

- Anwendung:** Einsatzfahrzeuge
Spannung: 12 V oder 24 V
Motorleistung: 7,8 PS
Zugkraft: 13500 lb / 6123 kg
Getriebe: dreistufiges Planetengetriebe
Übersetzung: 358:1
Bremsart: dynamische Bremse
Stahlseillänge: 30 m.
Abmessungen (LxBxH): 574 mm x 196 mm x 266 mm
Gewicht: 57 kg
Die Anzahl der Schrauben: 4
Abstand der Befestigungsschrauben: 254 mm x 114 mm

LIEFERUMFANG:

- Sicherheitsschalter 300A
- Stahlseil
- Haken
- Steuerungskasten mit Verkabelung
- Rollenfenster
- Kabelfernbedienung
- Funkfernbedienung
- Montageschrauben



DWT 12500 HD EN

- Anwendung:** Einsatzfahrzeuge
Spannung: 12 V oder 24 V
Motorleistung: 7,8 PS
Zugkraft: 12500 lb / 5668 kg
Getriebe: dreistufiges Planetengetriebe
Übersetzung: 358:1
Bremsart: dynamische Bremse
Stahlseillänge: 30 m.
Abmessungen (LxBxH): 574 mm x 196 mm x 266 mm
Gewicht: 55 kg
Die Anzahl der Schrauben: 4
Abstand der Befestigungsschrauben: 254 mm x 114 mm

LIEFERUMFANG:

- Sicherheitsschalter 300A
- Stahlseil
- Haken
- Steuerungskasten mit Verkabelung
- Rollenfenster
- Kabelfernbedienung
- Funkfernbedienung
- Montageschrauben

Spulgeschwindigkeit und Stromverbrauch (erste Schicht auf der Seiltrommel)

Seilbelastung	kg	keine	1814	3629	6123
Seilgeschwindigkeit	m/min	5,7	4,4	2,0	0,8
Stromverbrauch 12V	A	68	157	280	420
Stromverbrauch 24V	A	40	89	157	235

Zugkraft und Seilkapazität

Seilumwicklung		1	2	3	4
Seilzugkraft	kg	6123	4837	4163	3613
Seillänge auf der Trommel	m	4,8	12,0	21,0	30,0

Spulgeschwindigkeit und Stromverbrauch (erste Schicht auf der Seiltrommel)

eilbelastung	kg	keine	1814	3629	5668
Seilgeschwindigkeit	m/min	5,7	4,4	2,0	1,0
Stromverbrauch 12V	A	68	157	280	385
Stromverbrauch 24V	A	40	89	157	213

Zugkraft und Seilkapazität

Seilumwicklung		1	2	3	4
Seilzugkraft	kg	5668	4477	3854	3344
Seillänge auf der Trommel	m	4,8	12,0	21,0	30,0



DRAGON WINCH TARAGBARE SEILWIND





DRAGON WINCH TRAGBARE SEILWINDEN

DWP 5000



Anwendung: universell

Spannung: 12 V

Motorleistung: 2,9 PS

Zugkraft: 5000 lb / 2267 kg

Übersetzung: 717:1

Bremsart: selbstbremsend

Stahlseillänge: 9 m.

Ein - und Ausrollen des Seils: Elektrisches

Abmessungen (LxBxH): 255 mm x 268 mm x 219 mm

Gewicht: 17 kg

LIEFERUMFANG:

- Stahlseil inkl. Haken
- Montageplatte zum Aufhängen am Autohaken
- Kabelfernbedienung
 - Stromkabel
 - Kurbel

DWP 3500

Anwendung: universell

Spannung: 12 V

Motorleistung: 1,3 PS

Zugkraft: 3500 lb / 1587 kg

Übersetzung: 717:1

Bremsart: selbstbremsend

Stahlseillänge: 10 m.

Ein - und Ausrollen des Seils: Elektrisches

Abmessungen (LxBxH): 241 mm x 247 mm x 212 mm

Gewicht: 15 kg

LIEFERUMFANG:

- Montageplatte zum Aufhängen am Autohaken
- Kabelfernbedienung
 - Stromkabel
 - Kurbel





DRAGON WINCH TRAGBARE SEILWINDEN

DWA 50 LS

Für Süßwasser bestimmt

Anwendung: Boote
Spannung: 12 V
Weitere elektrische parameter: 150W/12.5 Amp
Zugkraft: 50 lb / 22 kg
Bruchkraft: 286 kg
Seileinzugsgeschwindigkeit ohne last: 20m
Leitungslänge: 30.5 M.
Abmessungen (LxBxH): 255 mm x 210 mm x 170
Gewicht: 8 kg



DWA 50 MS

Für Salzwasser gedacht

Anwendung: Boote
Spannung: 12 V
Weitere elektrische parameter: 150W/12.5 Amp
Zugkraft: 50 lb / 22 kg
Bruchkraft: 286 kg
Seileinzugsgeschwindigkeit ohne last: 20m
Leitungslänge: 30.5 M.
Abmessungen (LxBxH): 255 mm x 210 mm x 170
Gewicht: 8 kg





DRAGON
WINCH



DRAGON
WINCH

DRAGON WINCH INDUSTRIAL

DIE PRODUKTSERIE DRAGON WINCH INDUSTRIAL UMFASST ROBUSTE UND LANGLEBIGE SEILWINDEN MIT EINEM 230 V-ANTRIEB.

IM ANGEBOT BEFINDEN SICH AUBERDEM:

- ELEKTRISCHE LAUFKATZEN,
- HANDLAUFKATZEN,
- FUHRUNGSSCHIENEN.



DWI 500/990 HD

Anwendung: Werkstatt
Stromversorgung: 230 V
Tragfähigkeit Einfach: 500 kg
Tragfähigkeit Doppelzug: 990 kg
Hubhöhe: 12 m / 6 m.
Bremse: automatische Bremse
Schalter: Endschalter und Notschalter/ Sicherheitsknopf
Fernbedienung: steuert nach oben/nach unten
Gewicht: 40 kg



DWI 300/600 HD

Anwendung: Werkstatt
Stromversorgung: 230 V
Tragfähigkeit Einfach: 300 kg
Tragfähigkeit Doppelzug: 600 kg
Hubhöhe: 12 m / 6 m.
Bremse: automatische Bremse
Schalter: Endschalter und Notschalter/ Sicherheitsknopf
Fernbedienung: steuert nach oben/nach unten
Gewicht: 17,5 kg



DWI 400/800 HD

Anwendung: Werkstatt
Stromversorgung: 230 V
Tragfähigkeit Einfach: 400 kg
Tragfähigkeit Doppelzug: 800 kg
Hubhöhe: 12 m / 6 m.
Bremse: automatische Bremse
Schalter: Endschalter und Notschalter/ Sicherheitsknopf
Fernbedienung: steuert nach oben/nach unten
Gewicht: 18,5 kg



DWI 125/250 HD

Anwendung: Werkstatt
Stromversorgung: 230 V
Tragfähigkeit Einfach: 125 kg
Tragfähigkeit Doppelzug: 250 kg
Hubhöhe: 12 m / 6 m.
Bremse: automatische Bremse
Schalter: Endschalter und Notschalter/ Sicherheitsknopf
Fernbedienung: steuert nach oben/nach unten
Gewicht: 12 kg

230-V-WINDE MIT DRAHTLOSER FERNBEDIENUNG



DWI 500/990
DWI 300/600



DWI 1T ELEKTRISCHE LAUFKATZE 1T

Anwendung: Werkstatt
Hubkraft: 1 T
Standard-Arbeitshöhe: 3 m.
Gewicht: 19 kg



DWI 0,5T ELEKTRISCHE LAUFKATZE 0,5T

Anwendung: Werkstatt
Hubkraft: 0,5 T
Standard-Arbeitshöhe: 3 m.
Gewicht: 19 kg



DWI 1T HANDLAUFKATZE 1 T

Anwendung: Werkstatt
Hubkraft: 1 T
Standard-Arbeitshöhe: 3 m.
Gewicht: 12 kg



DWI 0,5T HANDLAUFKATZE 0,5 T

Anwendung: Werkstatt
Hubkraft: 0,5 T
Standard-Arbeitshöhe: 3 m.
Gewicht: 5 kg

DRAHTLOSE STEUERUNG





DRAGON WINCH HANDSEILWINDEN

SEILWINDEN MIT STARKER STAHLKONSTRUKTION.
VORGESEHEN ZUM HERAUS- UND HINAUFZIEHEN

DRAGON WINCH HANDSEILWINDEN



Die Winde ist zusätzlich durch eine Kunststoffabdeckung geschützt.



DWK 35 C

Anwendung: Werkstatt,
Abschleppwagen/ Nutzfahrzeuge, Boote
Max. Zugkraft: 3500 lb / 1588 kg
Länge des Seils/Gurtbands: 10 m.
Gewicht: 7 kg



DWK 25 C

Anwendung: Werkstatt,
Abschleppwagen/ Nutzfahrzeuge, Boote
Max. Zugkraft: 2500 lb / 1133 kg
Länge des Seils/Gurtbands: 10 m.
Gewicht: 6 kg

Winden mit Reibungsbremse



DWKO 2600 HD

Anwendung: Werkstatt,
Abschleppwagen/ Nutzfahrzeuge, Boote
Max. Zugkraft: 2600 lb / 1200 kg
Länge des Seils/Gurtbands: 17 m.
Gewicht: 12 kg



DWKO 1800 HD

Anwendung: Werkstatt,
Abschleppwagen/ Nutzfahrzeuge, Boote
Max. Zugkraft: 1800 lb / 810 kg
Länge des Seils/Gurtbands: 10 m.
Gewicht: 9 kg



DWKO 1200 HD

Anwendung: Werkstatt,
Abschleppwagen/ Nutzfahrzeuge, Boote
Max. Zugkraft: 1200 lb / 540 kg
Länge des Seils/Gurtbands: 10 m.
Gewicht: 4,5 kg



DWKO 800 HD

Anwendung: Werkstatt,
Abschleppwagen/ Nutzfahrzeuge, Boote
Max. Zugkraft: 800 lb / 360 kg
Länge des Seils/Gurtbands: 10 m.
Gewicht: 3,4 kg



DRAGON WINCH HANDSEILWINDEN



DWK 35 V

2-Gang-Winde

Anwendung: Werkstatt,
Abschleppwagen/ Nutzfahrzeuge, Boote
Max. Zugkraft: 3500 lb / 1588 kg
Länge des Seils/Gurtbands: 10 m.
Gewicht: 5,7 kg



DWK 25 V

2-Gang-Winde

Anwendung: Werkstatt,
Abschleppwagen/ Nutzfahrzeuge, Boote
Max. Zugkraft: 2500 lb / 1133 kg
Länge des Seils/Gurtbands: 10 m.
Gewicht: 5 kg



DWK 25

Anwendung: Werkstatt,
Abschleppwagen/ Nutzfahrzeuge, Boote
Max. Zugkraft: 2500 lb / 1133 kg
Länge des Seils/Gurtbands: 10 m.
Gewicht: 5 kg



DWK 16

Anwendung: Werkstatt,
Abschleppwagen/ Nutzfahrzeuge, Boote
Max. Zugkraft: 1600 lb / 725 kg
Länge des Seils/Gurtbands: 10 m.
Gewicht: 3,4 kg



DWK 12

Anwendung: Werkstatt,
Abschleppwagen/ Nutzfahrzeuge, Boote
Max. Zugkraft: 1200 lb / 540 kg
Länge des Seils/Gurtbands: 10 m.
Gewicht: 3,2 kg



DWK 10

Anwendung: Werkstatt,
Abschleppwagen/ Nutzfahrzeuge, Boote
Max. Zugkraft: 1000 lb/ 450 kg
Länge des Seils/Gurtbands: 7,70 m.
Gewicht: 2,5 kg



DWK 8

Anwendung: Werkstatt,
Abschleppwagen/ Nutzfahrzeuge, Boote
Max. Zugkraft: 800 lb/ 365 kg
Länge des Seils/Gurtbands: 6,30 m.
Gewicht: 2 kg



DRAGON WINCH
KETTENWINDEN





DRAGON WINCH

Kettenwinden



DWI CB 1T 6M

Tragfähigkeit: 1T
Hebehöhe: 6 m.
Gewicht: 16,5 kg



DWI CB 1T 3M

Tragfähigkeit: 1T
Hebehöhe: 3 m.
Gewicht: 12 kg



DWI CB 3T 3M

Tragfähigkeit: 3T
Hebehöhe: 3 m.
Gewicht: 21,5 kg



DWI CB 3T 6M

Tragfähigkeit: 3T
Hebehöhe: 6 m.
Gewicht: 30 kg



DRAGON WINCH ZUBEHÖR

IN UNSEREM ANGEBOT BEFINDEN SICH ERSATZTEILE
UND ZUBEHÖR FÜR ALLE DRAGON WINCH
SEILWINDEN.

IM VORLIEGENDEN KATALOG WERDEN NUR
AUSGEWAHLTE ZUBEHÖRARTIKEL
PRÄSENTIERT.

DRAGON WINCH ZUBEHÖR



SEILHAKEN

Verfügbar:

- 16000-22000 lbs
- 10000-14000 lbs
- ATV



BAUMGURT

Verfügbar:

- 20 m 5 T
- 9 m 8 T
- 3 m 9 T
- 1,5 m 9 T
- 1,5 m 4 T



UMLENKROLLE

Verfügbar:

- 15 T
- 10 T
- 8 T
- 4 T



UMLENKROLLE MIT EINEM ATV-HAKEN

Verfügbar:

- 2 T



STAHLSEIL

Verfügbar:

- 16000-22000 lbs
- 9000-14000 lbs
- 10000 lbs
- ATV 20 m
- ATV 15 m



SCHÄKEL

Verfügbar:

- szekla 1/1 8,5 T
- szekla 7/8 6,5 T
- szekla 3/4 4,75 T
- szekla 5/8 3,25 T



KINETISCHES SEIL

Verfügbar:

- 28mm 12m 22 T
- 28mm 10m 15,5 T
- 28mm 8m 15,5 T
- 28mm 6m 15,5 T



SYNTHETISCHES SEIL

Verfügbar:

- 4x4 9000-13000 lbs
- 11 mm 16000 lbs
- 12 mm 18000-22000 lbs
- 9000-13000 lbs (im Schutzschlauch)
- 16000-18000 lbs (im Schutzschlauch)
- ATV

SONDERANFERTIGUNG AUSGEWÄHLTER
PRODUKTE AUF ANFRAGE MÖGLICH.



DRAGON WINCH ZUBEHÖR

MONTAGEPLATTE 4 X 4

- 12000-13000 lbs (Serie DWM)



MONTAGEPLATTE 4 X 4

- Tragbar
- Montiert an der Stelle des Hakens



MONTAGEPLATTE

UNIWERSAL

- DWT 14000-18000
- DWH 9000-15000



MONTAGEPLATTE

UNIWERSAL

- ATV



SEILDÄMPFER



ROLLENFENSTER



SEILFENSTER



DRAGON WINCH ZUBEHÖR



STORM DUAL CONTROL

- Lithium-Ionen-Akku
- USB-C
- Ladeanschluss Automatische
- Taschenlampe
- Integrierte Magnete
- Akkustandsanzeige



TASCHE 4X4

- Baumgurt 3 m
- 2x Schäkel 7/8
- Umlenkrolle 8 T
- Handschuhe



ÜBERZUG FÜR SEILWINDE

Verfügbar:

- TRUCK
- 4X4
- ATV
- Farm Jack
- Handseilwinden

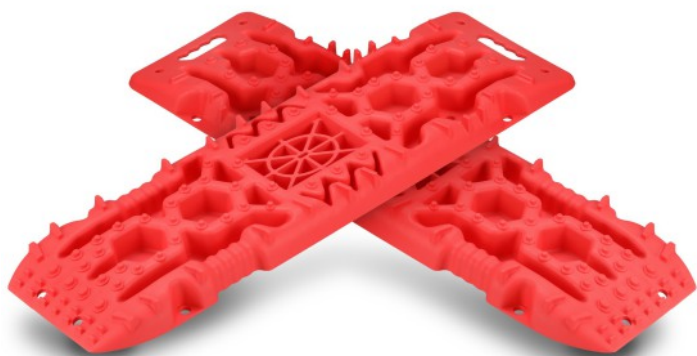


DEFLATOR



ANFAHRHILFEN

Anfahrhilfen aus verstärktem Kunststoff.
Ideal zur Anwendung auf sumpfigem Gelände.
Verka im Doppelpack.



WAGENHEBER

Verfügbar:

- Farm Jack 48
- Farm Jack 60



HOCHSTROM-STECKVERBIND



10000-22000 lbs
ATV

SICHERHEITSSCHALTER



200A
300 A
450 A

DRAGON WINCH KOMPRESSOREN



DWK-T 300

Spannung: 12 V
Max. Stromstärke: 90 Amp
Max. Druck: 150 PSI
Leistung: 300 l/min
Dauerbetriebszeit: max 15 min
Gewicht: 7,35 kg



DWK-T 160

Spannung: 12 V
Max. Stromstärke: 45 Amp
Max. Druck: 150 PSI
Leistung: 160 l/min
Dauerbetriebszeit: max 15 min
Gewicht: 7,35 kg



DWK-SL

Spannung: 12V
Max. Druck: 150 PSI
Leistung: 60 l/min
Dauerbetriebszeit: max 15 min
Gewicht: 2,8 kg



DWK-M 150 HD

Spannung: 12 V
Max. Druck: 150 PSI
Leistung: 35 l/min
Dauerbetriebszeit: max 15 min
Gewicht: 1,5 kg



DWK-M 100 HD

Spannung: 12 V
Max. Druck: 100 PSI
Leistung: 35 l/min
Dauerbetriebszeit: max 15 min
Gewicht: 1,5 kg



DWK-T 200 PREMIUM

Spannung: 12 V
Max. Druck: 150 PSI
Max. amperage: 45 Amp
Performance: 180 l/min



DWK-DUAL

Spannung: 12 V
Max. Druck: 150 PSI
Leistung: 60 l/min



DWK-AKUM 150

Spannung: 12 V
Max. Druck: 150 PSI
Leistung: 1,5 kg



DWK AKUM 30

Spannung: DC 11.1V / DC 12V
Batteriekapazität: 2000mAh x3
Leistung: 80W
Max. Druck: 150 PSI
Ladezeit: 4-5 Stunden
Dauerbetriebszeit: max 30min
Gewicht: 0,8 kg



DWK AKUM 25

Voltage: DC 7.4V
Battery Capacity: 2000mAh x2
Power: 50W
Max. pressure: 150 PSI
Charging times: 3-4 Stunden
Dauerbetriebszeit: max 25min
Gewicht: 0,5 kg



DWK-PS 500 SHD PORTABLE

Spannung: 12 V
Max. Stromstärke: 35 Amp
Leistung: 108 l/min
Max. Druck: 200 PSI
Dauerbetriebszeit: max 60 min
Gewicht: 7 kg



DWK-PS 500 SHD SOLID

Spannung: 12 V
Max. Stromstärke: 23 Amp
Max. Druck: 200 PSI
Leistung: 50 l/min
Dauerbetriebszeit: max 60 min
Gewicht: 6 kg



DWK-PS 150 SHD TANK

Spannung: 12 V
Max. Stromstärke: 16 Amp
Max. Druck: 150 PSI
Leistung: 38 l/min
Dauerbetriebszeit: max 25 min
Gewicht: 5,5 kg



DWK-PS 150 SHD PORTABLE

Spannung: 12 V
Max. Stromstärke: 16 Amp
Max. Druck: 150 PSI
Leistung: 54 l/min
Dauerbetriebszeit: max 25 min
Gewicht: 3 kg



DWK-PS 150 SHD SOLID

Spannung: 12 V
Max. Stromstärke: 16 Amp
Max. Druck: 150 PSI
Leistung: 38 l/min
Dauerbetriebszeit: max 25 min
Gewicht: 2,3 kg



DWK-PS 50 SHD TREK

Spannung: 12 V
Max. Druck: 150 PSI
Leistung: 20 l/min
Gewicht: 1 kg

UNSER ANGEBOT UMFASST ERSATZTEILE FÜR ALLE SEILWINDEN



Dieses Angebot ist unverbindlich und dient nur der Information. Wir behalten uns das Recht vor, Änderungen ohne vorherige Ankündigung oder Ergänzung der bereitgestellten Informationen vorzunehmen.



www.dragonwinch.com