



KATALOG WYCIĄGAREK

WYCIĄGARKI DO POJAZDÓW SPECJALNYCH
TERENOWYCH
QUADÓW

WYCIĄGARKI WARSZTATOWE
WYCIĄGARKI RĘCZNE KORBOWE
AKCESORIA

Co wyróżnia **DRAGON WINCH?**



**EKSTREMALNA
JAKOŚĆ**

**NAJWIĘKSZY NA RYNKU
WYBÓR WYCIĄGAREK**



**DOŻYWOTNIA
GWARANCJA**

**PROFESJONALNE
I SZYBKIE SERWISY**



**INNOWACYJNE
ROZWIĄZANIA**

**NASZE WYCIĄGARKI
SĄ DOSTĘPNE
W 46 KRAJACH**





**DRAGON
WINCH**

DRAGON WINCH TRUCK

SERIA DRAGON WINCH TRUCK TO SUPER SILNE I WYTRZYMAŁE
WYCIĄGARKI PRZEWIDZIANE DO NAJCIEŹSZYCH WARUNKÓW PRACY.
DEDYKOWANE SĄ DO:



samochodów
specjalnych



lawet
pojazdów użytkowych

DRAGON WINCH

seria TRUCK



DWT 42000 HD S



DWT 42000 HDL

Zastosowanie: samochody specjalne, lawety / pojazdy użytkowe

Zasilanie: 24 V

Moc: 12,5 KM

Uciąg: 42000 lb / 19050 kg

Redukcja: 600:1

Przekładnia: czterostopniowa planetarna

Rodzaj hamulca: dynamiczny

Długość liny syntetycznej: 35 m

Wymiary (LxWxH): 775 mm x 353 mm x 366 mm

Waga zestawu brutto: 132 kg

Rozstaw śrub montażowych: 263 mm x 114 mm / 263 mm x 224 mm

Zastosowanie: samochody specjalne, lawety / pojazdy użytkowe

Zasilanie: 24 V

Moc: 12,5 KM

Uciąg: 42000 lb / 19050 kg

Redukcja: 600:1

Przekładnia: czterostopniowa planetarna

Rodzaj hamulca: dynamiczny

Długość liny stalowej 35 m (max. 62 m)

Wymiary (LxWxH): 887 mm x 353 mm x 306 mm

Waga zestawu brutto: 176 kg

Rozstaw śrub montażowych: 375 mm x 114 mm / 375 mm x 224 mm

W ZESTAWIE:

- lina syntetyczna
- hak
- zestaw sterowania wraz z okablowaniem
- pilot przewodowy oraz bezprzewodowy
- śruby montażowe
- dociskacz liny
- prowadnica ślizgowa

W ZESTAWIE:

- lina stalowa
- hak
- zestaw sterowania wraz z okablowaniem
- prowadnica rolkowa
- pilot przewodowy oraz bezprzewodowy
- śruby montażowe
- dociskacz liny

Szybkość zwijania liny i pobór prądu (pierwsza warstwa liny na bębnie)

| obciążenie liny | kg | brak | 5715 | 11430 | 19050 |
|------------------|--------|------|------|-------|-------|
| prędkość liny | m/min | 2,2 | 1,51 | 0,86 | 0,43 |
| pobór prądu 24 V | ampery | 25 | 132 | 240 | 383 |

Szybkość zwijania liny i pobór prądu (pierwsza warstwa liny na bębnie)

| obciążenie liny | kg | brak | 5715 | 11430 | 19050 |
|------------------|--------|------|------|-------|-------|
| prędkość liny | m/min | 2,1 | 1,49 | 0,85 | 0,43 |
| pobór prądu 24 V | ampery | 25 | 132 | 240 | 383 |

Siła uciągu w zależności od warstwy liny

| warstwa liny | | 1 | 2 | 3 | 4 | 5 |
|----------------------|----|-------|-------|-------|-------|------|
| uciąg liny | kg | 19050 | 15262 | 12731 | 10920 | 9560 |
| ilość liny na bębnie | m | 5,16 | 11,61 | 19,33 | 28,34 | 35 |

Siła uciągu w zależności od warstwy liny

| warstwa liny | | 1 | 2 | 3 | 4 |
|----------------------|----|-------|-------|-------|-------|
| uciąg liny | kg | 19050 | 15421 | 12954 | 11167 |
| ilość liny na bębnie | m | 8,54 | 19,09 | 31,65 | 35 |

DRAGON WINCH

seria TRUCK



DWT 30000 HD

Zastosowanie: samochody specjalne, lawety / pojazdy użytkowe
Zasilanie: 24 V
Moc: 10,5 KM
Uciąg: 30000 lb / 13605 kg
Redukcja: 463:1
Przekładnia: trójstopniowa planetarna
Rodzaj hamulca: dynamiczny
Długość liny stalowej: 30 m
Wymiary (LxWxH): 745 mm x 217 mm x 271 mm
Waga zestawu brutto: 94 kg
Ilość śrub montażowych: 12
Rozstaw śrub montażowych: 365 mm x 114 mm / 365 mm x 164 mm

W ZESTAWIE:

- lina stalowa
- hak
- zestaw sterowania wraz z okablowaniem
- pilot przewodowy oraz bezprzewodowy
- śruby montażowe
- dociskacz liny

Szybkość zwijania liny i pobór prądu (pierwsza warstwa liny na bębnie)

| obciążenie liny | kg | brak | 3400 | 6800 | 13605 |
|------------------|--------|------|------|------|-------|
| prędkość liny | m/min | 2,62 | 2,22 | 1,8 | 1,0 |
| pobór prądu 24 V | ampery | 45 | 152 | 313 | 414 |

Siła uciągu w zależności od warstwy liny

| warstwa liny | | 1 | 2 | 3 |
|----------------------|----|-------|-------|------|
| uciąg liny | kg | 13605 | 10830 | 9550 |
| ilość liny na bębnie | m | 8,6 | 18,8 | 30 |



DWT 22000 HD

Zastosowanie: samochody specjalne, lawety / pojazdy użytkowe
Zasilanie: 24 V
Moc: 9,5 KM
Uciąg: 22000 lb / 9979 kg
Redukcja: 463:1
Przekładnia: trójstopniowa planetarna
Rodzaj hamulca: dynamiczny
Długość liny stalowej: 30 m
Długość liny syntetycznej: 21 m
Wymiary (LxWxH): 637 mm x 217 mm x 271 mm
Waga zestawu brutto: 80 kg
Ilość śrub montażowych: 8
Rozstaw śrub montażowych: 254 mm x 114 mm / 254 mm x 164 mm

W ZESTAWIE:

- lina stalowa
- hak
- zestaw sterowania wraz z okablowaniem
- prowadnica rolkowa
- pilot przewodowy oraz bezprzewodowy
- śruby montażowe

Szybkość zwijania liny i pobór prądu (pierwsza warstwa liny na bębnie)

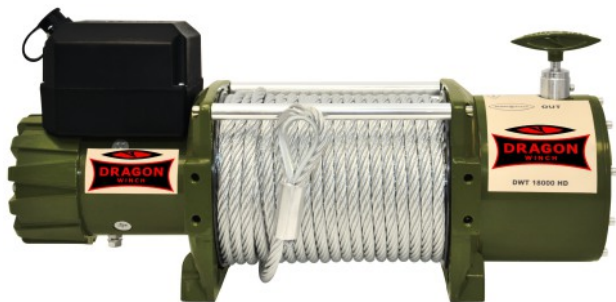
| obciążenie liny | kg | brak | 2721 | 5443 | 9979 |
|------------------|--------|------|------|------|------|
| prędkość liny | m/min | 4,5 | 3,7 | 3,0 | 1,7 |
| pobór prądu 24 V | ampery | 42 | 112 | 232 | 305 |

Siła uciągu w zależności od warstwy liny

| warstwa liny | | 1 | 2 | 3 | 4 | 5 |
|----------------------|----|------|------|------|------|------|
| uciąg liny | kg | 9979 | 7883 | 6786 | 5887 | 4889 |
| ilość liny na bębnie | m | 5,1 | 11,1 | 18,4 | 26,5 | 30,0 |



DRAGON WINCH seria TRUCK



DWT 18000 HD

Zastosowanie: samochody specjalne, lawety/pojazdy użytkowe

Zasilanie: 24 V

Moc: 9,0 KM

Uciąg: 18000 lb / 8165 kg

Przekładnia: trójstopniowa planetarna

Redukcja: 358:1

Rodzaj hamulca: dynamiczny

Długość liny stalowej: 30 m

Długość liny syntetycznej: 21 m

Wymiary (LxWxH): 586 mm x 196 mm x 265 mm

Waga zestawu brutto: 63 kg

Ilość śrub montażowych: 4

Rozstaw śrub montażowych: 254 mm x 114 mm



DWT 16000 HD

Zastosowanie: samochody specjalne, lawety / pojazdy użytkowe

Zasilanie: 12 V lub 24 V

Moc: 7,8 KM

Uciąg: 16000 lb / 7257 kg

Przekładnia: trójstopniowa planetarna

Redukcja: 358:1

Rodzaj hamulca: dynamiczny

Długość liny stalowej: 30 m

Długość liny syntetycznej: 21 m

Wymiary (LxWxH): 574 mm x 196 mm x 266 mm

Waga zestawu brutto: 62 kg

Ilość śrub montażowych: 4

Rozstaw śrub montażowych: 254 mm x 114 mm

W ZESTAWIE:

- lina stalowa lub syntetyczna
- hak
- zestaw sterowania wraz z okablowaniem
- prowadnica rolkowa lub ślizgowa
- pilot przewodowy oraz bezprzewodowy
- śruby montażowe

W ZESTAWIE:

- lina stalowa lub syntetyczna
- hak
- zestaw sterowania wraz z okablowaniem
- prowadnica rolkowa lub ślizgowa
- pilot przewodowy oraz bezprzewodowy
- śruby montażowe

Szybkość zwijania liny i pobór prądu (pierwsza warstwa liny na bębnie)

| obciążenie liny | kg | brak | 2721 | 5443 | 8165 |
|------------------|--------|------|------|------|------|
| prędkość liny | m/min | 5,5 | 4,1 | 3,1 | 1,5 |
| pobór prądu 24 V | ampery | 39 | 105 | 214 | 280 |

Szybkość zwijania liny i pobór prądu (pierwsza warstwa liny na bębnie)

| obciążenie liny | kg | brak | 2902 | 5806 | 7257 |
|------------------|--------|------|------|------|------|
| prędkość liny | m/min | 5,3 | 3,9 | 2,7 | 1,3 |
| pobór prądu 12 V | ampery | 64 | 114 | 231 | 440 |
| pobór prądu 24 V | ampery | 39 | 108 | 219 | 250 |

Siła uciągu w zależności od warstwy liny

| warstwa liny | | 1 | 2 | 3 | 4 | 5 |
|----------------------|----|------|------|------|------|------|
| uciąg liny | kg | 8165 | 6450 | 5552 | 4817 | 4001 |
| ilość liny na bębnie | m | 5,2 | 11,4 | 19,0 | 27,8 | 30,0 |

Siła uciągu w zależności od warstwy liny

| warstwa liny | | 1 | 2 | 3 | 4 | 5 |
|----------------------|----|------|------|------|------|------|
| uciąg liny | kg | 7257 | 6020 | 5182 | 4496 | 3734 |
| ilość liny na bębnie | m | 5,3 | 11,5 | 19,3 | 27,9 | 30,0 |

DRAGON WINCH

seria TRUCK



DWT 16000 HDL

Zastosowanie: samochody specjalne
Zasilanie: 12 V lub 24 V
Moc: 7,8 KM
Uciąg: 16000 lb / 7257 kg
Przekładnia: trójstopniowa planetarna
Redukcja: 358:1
Rodzaj hamulca: dynamiczny
Długość liny stalowej: 60 m
Wymiary (LxWxH): 792 mm x 196 mm x 266 mm
Waga zestawu brutto: 80 kg
Ilość śrub montażowych: 4
Rozstaw śrub montażowych: 480 mm x 114 mm



DWT 14000 HD

Zastosowanie: samochody specjalne, lawety/pojazdy użytkowe
Zasilanie: 12 V lub 24 V
Moc: 7,8 KM
Uciąg: 14000 lb / 6350 kg
Przekładnia: trójstopniowa planetarna
Redukcja: 265:1
Rodzaj hamulca: dynamiczny
Długość liny stalowej: 20 m
Wymiary (LxWxH): 537 mm x 159 mm x 246 mm
Waga zestawu brutto: 40 kg
Ilość śrub montażowych: 4
Rozstaw śrub montażowych: 254 mm x 114 mm

W ZESTAWIE:

- hak
- zestaw sterowania wraz z okablowaniem
- pilot przewodowy oraz bezprzewodowy
- śruby montażowe
- dociskacz liny

W ZESTAWIE:

- lina stalowa
- hak
- zestaw sterowania wraz z okablowaniem
- prowadnica rolkowa
- pilot przewodowy oraz bezprzewodowy
- śruby montażowe

Szybkość zwijania liny i pobór prądu (pierwsza warstwa liny na bębnie)

| obciążenie liny | kg | brak | 2902 | 5806 | 7257 |
|------------------|--------|------|------|------|------|
| prędkość liny | m/min | 5,3 | 3,9 | 2,7 | 1,3 |
| pobór prądu 12 V | ampery | 64 | 114 | 231 | 440 |
| pobór prądu 24 V | ampery | 39 | 108 | 219 | 250 |

Siła uciągu w zależności od warstwy liny

| warstwa liny | | 1 | 2 | 3 | 4 |
|----------------------|----|------|------|------|------|
| uciąg liny | kg | 7257 | 6020 | 5182 | 4496 |
| ilość liny na bębnie | m | 12,7 | 28,1 | 46,4 | 60,0 |

Szybkość zwijania liny i pobór prądu (pierwsza warstwa liny na bębnie)

| obciążenie liny | kg | brak | 2721 | 5443 | 6350 |
|------------------|--------|------|------|------|------|
| prędkość liny | m/min | 6 | 4,5 | 2,9 | 1,1 |
| pobór prądu 12 V | ampery | 61 | 206 | 359 | 418 |
| pobór prądu 24 V | ampery | 38 | 103 | 207 | 240 |

Siła uciągu w zależności od warstwy liny

| warstwa liny | | 1 | 2 | 3 | 4 |
|----------------------|----|------|------|------|------|
| uciąg liny | kg | 6350 | 5016 | 4318 | 3746 |
| ilość liny na bębnie | m | 4,8 | 10,8 | 17,5 | 20,0 |



DRAGON WINCH HIDRA

SERIA DRAGON WINCH HIDRA TO WYCIĄGARKI HYDRAULICZNE.
NAJWAŻNIEJSZĄ CECHĄ TYCH WYCIĄGAREK JEST BARDZO DŁUGA ŻYWOTNOŚĆ
ORAZ WYSOKA ODPORNOŚĆ NA CIĘŻKIE WARUNKI PRACY.
DEDYKOWANE SĄ DO:



samochodów
specjalnych



lawet
pojazdów użytkowych

DRAGON WINCH

seria HIDRA



Zaprojektowane, wykonane, przetestowane w Polsce



DWHI 20000 HD

Zastosowanie: samochody specjalne,
lawety / pojazdy użytkowe

Zasilanie: hydrauliczne

Uciąg: 20000 lb / 9072 kg

Siła uciągu w zależności od warstwy liny:

- pierwsza warstwa liny: 9072 kg

- ostatnia warstwa liny: 6187 kg

Szybkość zwijania liny:

- pierwsza warstwa liny: 4,2 m/min

- ostatnia warstwa liny: 5,6 m/min

Maksymalne ciśnienie oleju: 17,5 Mpa

Maksymalny przepływ oleju: 60 l / min

Wymiary wyciągarki (LxWxH): 590 mm x 269 mm x 217 mm

Pojemność bębna: 31 m (zalecana maksymalna ilość liny na bębnie)

Warstwy liny: 4

Waga zestawu brutto: 72 kg



DWHI 16000 HD

Zastosowanie: samochody specjalne,
lawety / pojazdy użytkowe

Zasilanie: hydrauliczne

Uciąg: 16000 lb / 7257 kg

Siła uciągu w zależności od warstwy liny:

- pierwsza warstwa liny: 7257 kg

- ostatnia warstwa liny: 4944 kg

Szybkość zwijania liny:

- pierwsza warstwa liny: 4,2 m/min

- ostatnia warstwa liny: 5,6 m/min

Maksymalne ciśnienie oleju: 17,5 Mpa

Maksymalny przepływ oleju: 60 l / min

Wymiary wyciągarki (LxWxH): 590 mm x 269 mm x 217 mm

Pojemność bębna: 31 m

(zalecana maksymalna ilość liny na bębnie)

Warstwy liny: 4

Waga zestawu brutto: 72kg

W ZESTAWIE:

- hak
 - prowadnica rolkowa
 - śruby montażowe
 - lina stalowa
- (do samodzielnego nawinięcia)

W ZESTAWIE:

- hak
 - prowadnica rolkowa
 - śruby montażowe
 - lina stalowa
- (do samodzielnego nawinięcia)



DRAGON WINCH

seria HIDRA

Zaprojektowane, wykonane, przetestowane w Polsce



DWHI 12000 HD

Zastosowanie: samochody specjalne,
ławety / pojazdy użytkowe

Zasilanie: hydrauliczne

Uciąg: 12000 lb / 5443 kg

Siła uciągu w zależności od warstwy liny:

- pierwsza warstwa liny: 5443 kg

- ostatnia warstwa liny: 2851 kg

Szybkość zwijania liny:

- pierwsza warstwa liny: 4,4 m/min

- ostatnia warstwa liny: 6,8 m/min

Maksymalne ciśnienie oleju: 16 Mpa

Maksymalny przepływ oleju: 40 l / min

Wymiary wyciągarki (LxWxH): 590 mm x 269 mm x 217 mm

Pojemność bębna: max 45 m

Warstwy liny: max 5

Waga zestawu brutto: 55 kg

W ZESTAWIE:

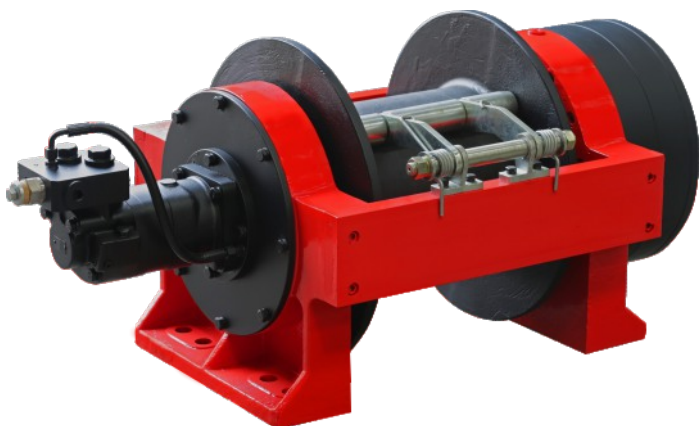
- hak
- prowadnica rolkowa
- śruby montażowe
- lina stalowa
(do samodzielnego nawinięcia)





DRAGON WINCH

seria HIDRA

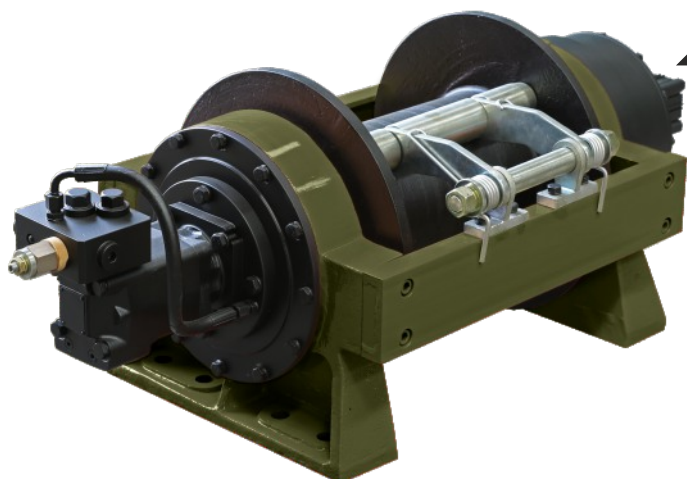
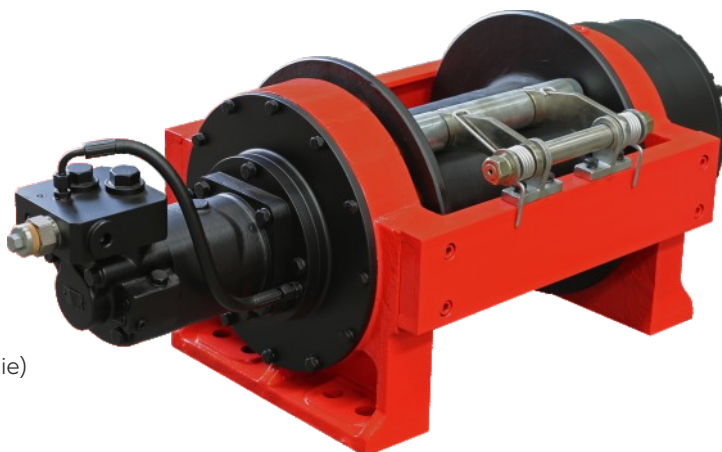


DWHI 660 HD

Zastosowanie: samochody specjalne,
lawety / pojazdy użytkowe
Zasilanie: hydrauliczne
Uciąg: 66000 lb / 30000 kg
Prędkość liny: 5,5 m / min
Ciśnienie oleju: 17 / 170 Mpa / Bar
Przepływ oleju: 120 l / min
Wymiary wyciągarki (LxWxH): 1337 mm x 618 mm x 530 mm
Wymiary bębna (LxWxH): 530 mm x 280 mm x 360 mm
Pojemność bębna: 54 m (zalecana maksymalna ilość liny na bębnie)
Waga zestawu brutto: 570 kg

DWHI 450 HD

Zastosowanie: samochody specjalne,
lawety / pojazdy użytkowe
Zasilanie: hydrauliczne
Uciąg: 45000 lb / 20000 kg
Prędkość liny: 6 m / min
Ciśnienie oleju: 17 / 170 Mpa / Bar
Przepływ oleju: 120 l / min
Wymiary wyciągarki (LxWxH): 1250 mm x 482 mm x 400 mm
Wymiary bębna (LxWxH): 400 mm x 210 mm x 340 mm
Pojemność bębna: 45 m (zalecana maksymalna ilość liny na bębnie)
Waga zestawu brutto: 295 kg



DWHI 300 HD

Zastosowanie: samochody specjalne,
lawety / pojazdy użytkowe
Zasilanie: hydrauliczne
Uciąg: 30000 lb / 13605 kg
Prędkość liny: 7 m / min
Ciśnienie oleju: 17 / 170 Mpa / Bar
Przepływ oleju: 60 l / min
Wymiary wyciągarki (LxWxH): 1120 mm x 470 mm x 410 mm
Wymiary bębna (LxWxH): 390 mm x 190 mm x 340 mm
Pojemność bębna: 59 m (zalecana maksymalna ilość liny na bębnie)
Waga zestawu brutto: 265 kg

DWHI 220 HD A



Zastosowanie: samochody specjalne, lawety/pojazdy użytkowe
Zasilanie: hydrauliczne
Uciąg: 22 000 lb/ 10 000 kg
Prędkość liny: 7 m/min
Ciśnienie oleju: 16/160 MPa/Bar
Przepływ oleju: 70 l/min
Wymiary wyciągarki (LxWxH): 640 mm x 500 mm x 430 mm
Pojemność bębna (LxWxH): 60 m
Waga: 264 kg

DWHI 220 HD B

Zastosowanie: samochody specjalne, lawety/pojazdy użytkowe
Zasilanie: hydrauliczne
Uciąg: 22 000 lb/ 10 000 kg
Prędkość liny: 7 m/min
Ciśnienie oleju: 18/180 MPa/Bar
Przepływ oleju: 72 l/min
Wymiary wyciągarki (LxWxH): 660 mm x 470 mm x 505 mm
Pojemność bębna (LxWxH): 60 m
Waga: 324 kg



DWHI 33 HD



Zastosowanie: podnośniki, żurawie samochodowe
Zasilanie: hydrauliczne
Uciąg: 3 310 lb/ 1 500 kg
Prędkość liny: 38 m/min
Ciśnienie oleju: 16/160 MPa/Bar
Przepływ oleju: 55 l/min
Wymiary wyciągarki (LxWxH): 324 mm x 267 mm x 295 mm
Pojemność bębna: 31 m
Waga: 48 kg



DRAGON WINCH

seria HIDRA

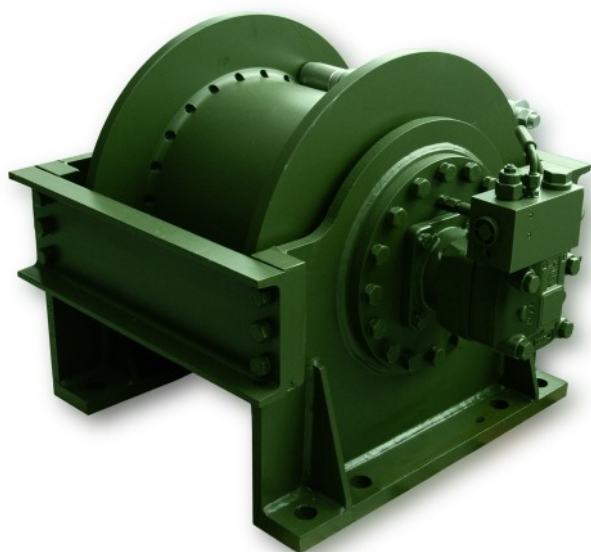
DWHI 240 HD EN

Zastosowanie: samochody specjalne,
lawety / pojazdy użytkowe
Zasilanie: hydrauliczne
Uciąg: 24000 lb / 10886 kg / **10000 kg EN**
Ciśnienie oleju: 16 / 160 Mpa / Bar
Przepływ oleju: 15-60 l / min
Prędkość liny: 5 m / min
Pojemność bębna: 40 m
Wymiary wyciągarki (LxWxH): 660 mm x 384 mm x 349 mm
Waga zestawu brutto: 199 kg



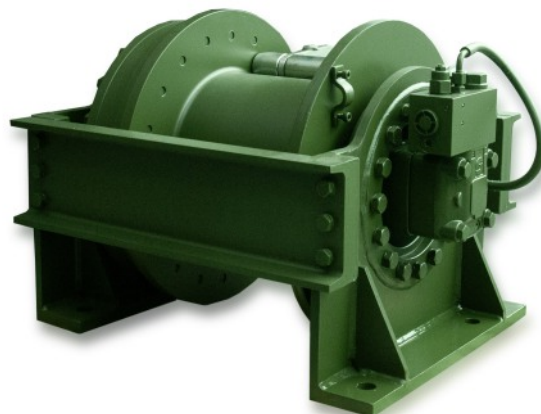
DWHI 550 HD SPECIAL

Zastosowanie: samochody specjalne,
lawety / pojazdy użytkowe
Zasilanie: hydrauliczne
Uciąg: 55000 lb / 24 948 kg
Prędkość liny: 4,7 m / min
Ciśnienie oleju: 18 / 180 Mpa / Bar
Przepływ oleju: 80 l / min
Wymiary wyciągarki (LxWxH): 764 mm x 660 mm x 570 mm
Pojemność bębna: 47 m (zalecana maksymalna ilość liny na bębnie)
Waga zestawu brutto: 535 kg



DWHI 450 HD SPECIAL

Zastosowanie: samochody specjalne,
lawety / pojazdy użytkowe
Zasilanie: hydrauliczne
Uciąg: 45000 lb / 20 412 kg
Prędkość liny: 7,5 m / min
Ciśnienie oleju: 18 / 180 Mpa / Bar
Przepływ oleju: 80 l / min
Wymiary wyciągarki (LxWxH): 675 mm x 575 mm x 490 mm
Pojemność bębna: 52 m (zalecana maksymalna ilość liny na bębnie)
Waga zestawu brutto: 405 kg



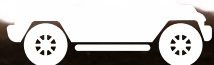


DRAGON WINCH MAVERICK

TO SPRAWDZONE I WYTRZYMAŁE WYCIAGARKI
PRZEWIDZIANE DO WIELU ZASTOSOWAŃ.
DEDYKOWANE SĄ DO:



samochodów
specjalnych



małych
samochodów
terenowych



lawet
pojazdów użytkowych



quadów



plugów

DRAGON WINCH

seria MAVERICK



DWM 13000 HD

Zastosowanie: lawety/pojazdy użytkowe, małe samochody terenowe

Zasilanie: 12 V lub 24 V

Moc: 6,8 KM

Uciąg: 13000 lb / 5897 kg

Przekładnia: trójstopniowa planetarna

Redukcja: 265:1

Rodzaj hamulca: dynamiczny

Długość liny stalowej: 20/30 m

Długość liny syntetycznej: 20/30 m

Wymiary (LxWxH): 537 mm x 166 mm x 228 mm

Waga zestawu brutto: 39 kg

Ilość śrub montażowych: 4

Rozstaw śrub montażowych: 254 mm x 114 mm

W ZESTAWIE:

- lina stalowa lub syntetyczna
 - hak
- zestaw sterowania wraz z okablowaniem
- prowadnica rolkowa lub ślizgowa
 - pilot przewodowy oraz bezprzewodowy
 - śruby montażowe

Szybkość zwijania liny i pobór prądu (pierwsza warstwa liny na bębnie)

| obciążenie liny | kg | brak | 1814 | 3629 | 5897 |
|------------------|--------|------|------|------|------|
| prędkość liny | m/min | 5,9 | 4,4 | 2,8 | 0,8 |
| pobór prądu 12 V | ampery | 58 | 158 | 314 | 448 |
| pobór prądu 24 V | ampery | 35 | 89 | 178 | 245 |

Siła uciążu w zależności od warstwy liny

| warstwa liny | | 1 | 2 | 3 | 4 | 5 |
|----------------------|----|------|------|------|------|------|
| uciąg liny | kg | 5897 | 4658 | 4009 | 3463 | 2889 |
| ilość liny na bębnie | m | 4,9 | 11,0 | 17,8 | 26,0 | 30,0 |



DWM 13000 ST

Zastosowanie: lawety/pojazdy użytkowe, małe samochody terenowe

Zasilanie: 12 V

Moc: 6,8 KM

Uciąg: 13000 lb / 5897 kg

Przekładnia: trójstopniowa planetarna

Redukcja: 265:1

Rodzaj hamulca: dynamiczny

Długość liny stalowej: 20/30 m

Długość liny syntetycznej: 20/30 m

Wymiary (LxWxH): 546 mm x 166 mm x 244 mm

Waga zestawu brutto: 39 kg

Ilość śrub montażowych: 4

Rozstaw śrub montażowych: 254 mm x 114 mm

W ZESTAWIE:

- lina stalowa lub syntetyczna
 - hak
- zestaw sterowania wraz z okablowaniem
- prowadnica rolkowa lub ślizgowa
 - pilot przewodowy oraz bezprzewodowy
 - śruby montażowe

Szybkość zwijania liny i pobór prądu (pierwsza warstwa liny na bębnie)

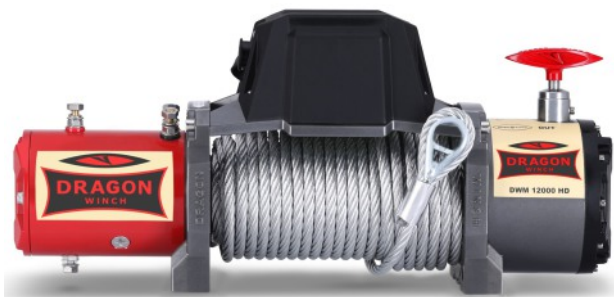
| obciążenie liny | kg | brak | 1814 | 3629 | 5897 |
|------------------|--------|------|------|------|------|
| prędkość liny | m/min | 5,9 | 4,4 | 2,8 | 0,8 |
| pobór prądu 12 V | ampery | 58 | 158 | 314 | 448 |
| pobór prądu 24 V | ampery | 35 | 89 | 178 | 245 |

Siła uciążu w zależności od warstwy liny

| warstwa liny | | 1 | 2 | 3 | 4 | 5 |
|----------------------|----|------|------|------|------|------|
| uciąg liny | kg | 5897 | 4658 | 4009 | 3463 | 2889 |
| ilość liny na bębnie | m | 4,9 | 11,0 | 17,8 | 26,0 | 30,0 |



DRAGON WINCH seria MAVERICK



DWM 12000 HD

Zastosowanie: lawety/pojazdy użytkowe, małe samochody terenowe
Zasilanie: 12 V lub 24 V
Moc: 6,8 KM
Uciąg: 12 000 lb / 5443 kg
Przekładnia: trójstopniowa planetarna
Redukcja: 265:1
Rodzaj hamulca: dynamiczny
Długość liny stalowej: 20/30 m
Długość liny syntetycznej: 20/30 m
Wymiary (LxWxH): 537 mm x 166 mm x 244 mm
Waga zestawu brutto: 39 kg
Ilość śrub montażowych: 4
Rozstaw śrub montażowych: 254 mm x 114 mm

W ZESTAWIE:

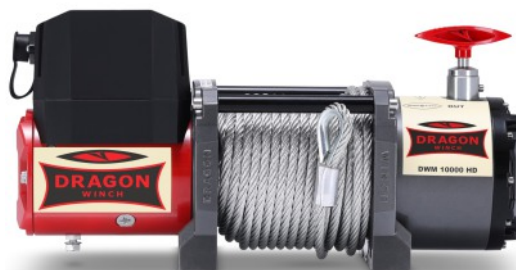
- lina stalowa lub syntetyczna
 - hak
- zestaw sterowania wraz z okablowaniem
- prowadnica rolkowa lub ślizgowa
- pilot przewodowy oraz bezprzewodowy
- śruby montażowe

Szybkość zwijania liny i pobór prądu (pierwsza warstwa liny na bębnie)

| obciążenie liny | kg | brak | 1814 | 3629 | 5443 |
|------------------|--------|------|------|------|------|
| prędkość liny | m/min | 5,9 | 4,4 | 2,8 | 0,9 |
| pobór prądu 12 V | ampery | 58 | 158 | 314 | 415 |
| pobór prądu 24 V | ampery | 35 | 89 | 178 | 225 |

Siła uciążu w zależności od warstwy liny

| warstwa liny | | 1 | 2 | 3 | 4 | 5 |
|----------------------|----|------|------|------|------|------|
| uciąg liny | kg | 5443 | 4299 | 3701 | 3211 | 2667 |
| ilość liny na bębnie | m | 5,3 | 11,5 | 18,6 | 27,3 | 30,0 |



DWM 10000 HD

Zastosowanie: lawety/pojazdy użytkowe, małe samochody terenowe
Zasilanie: 12 V
Moc: 6,8 KM
Uciąg: 10000 lb / 4536 kg
Przekładnia: trójstopniowa planetarna
Redukcja: 265:1
Rodzaj hamulca: dynamiczny
Długość liny stalowej: 24 m
Długość liny syntetycznej: 25 m
Wymiary (LxWxH): 450 mm x 153 mm x 228 mm
Waga zestawu brutto: 35 kg
Ilość śrub montażowych: 4
Rozstaw śrub montażowych: 164 mm x 114 mm

W ZESTAWIE:

- lina stalowa lub syntetyczna
 - hak
- zestaw sterowania wraz z okablowaniem
- prowadnica rolkowa lub ślizgowa
- pilot przewodowy oraz bezprzewodowy
- śruby montażowe

Szybkość zwijania liny i pobór prądu (pierwsza warstwa liny na bębnie)

| obciążenie liny | kg | brak | 1814 | 4536 |
|------------------|--------|------|------|------|
| prędkość liny | m/min | 5,9 | 3,6 | 1,3 |
| pobór prądu 12 V | ampery | 50 | 180 | 390 |

Siła uciążu w zależności od warstwy liny

| warstwa liny | | 1 | 2 | 3 | 4 | 5 |
|----------------------|----|------|------|------|------|------|
| uciąg liny | kg | 4536 | 3583 | 3084 | 2676 | 2270 |
| ilość liny na bębnie | m | 3,6 | 7,8 | 12,4 | 17,8 | 24,0 |

DRAGON WINCH

seria MAVERICK



DWM 4000 ST

Zastosowanie: ATV/UTV
Zasilanie: 12 V
Moc: 1,6 KM
Uciąg: 4000 lb / 1814 kg
Przekładnia: jednostopniowa
Redukcja: 153:1
Rodzaj hamulca: wyciągarka samohamowna
Długość liny stalowej: 15 m
Długość liny syntetycznej: 11 m
Wymiary (LxWxH): 320 mm x 100 mm x 100 mm
Waga zestawu brutto: 10 kg
Ilość śrub montażowych: 4
Rozstaw śrub: 130 mm x 80 mm

W ZESTAWIE:

- lina stalowa lub syntetyczna
- hak
- zestaw sterowania wraz z okablowaniem
- prowadnica rolkowa lub ślizgowa
- uniwersalna płyta montażowa
- przełącznik na kierownicę oraz pilot bezprzewodowy
- śruby montażowe



DWM 3000 ST

Zastosowanie: ATV/UTV
Zasilanie: 12 V
Moc: 1,4 KM
Uciąg: 3000 lb / 1360 kg
Przekładnia: jednostopniowa
Redukcja: 153:1
Rodzaj hamulca: wyciągarka samohamowna
Długość liny stalowej: 10 m
Długość liny syntetycznej: 10 m
Wymiary (LxWxH): 280 mm x 100mm x 110 mm
Waga zestawu brutto: 9 kg
Ilość śrub montażowych: 2
Rozstaw śrub: 79 mm

W ZESTAWIE:

- lina stalowa lub syntetyczna
- hak
- zestaw sterowania wraz z okablowaniem
- prowadnica rolkowa lub ślizgowa
- uniwersalna płyta montażowa
- przełącznik na kierownicę oraz pilot bezprzewodowy
- śruby montażowe

Szybkość zwijania liny i pobór prądu (pierwsza warstwa liny na bębnie)

| obciążenie liny | kg | brak | 453 | 907 | 1814 |
|------------------|--------|------|-----|-----|------|
| prędkość liny | m/min | 3,9 | 2,7 | 1,8 | 0,6 |
| pobór prądu 12 V | ampery | 17 | 39 | 78 | 138 |

Szybkość zwijania liny i pobór prądu (pierwsza warstwa liny na bębnie)

| obciążenie liny | kg | brak | 453 | 1360 |
|------------------|--------|------|-----|------|
| prędkość liny | m/min | 3,5 | 2,4 | 0,8 |
| pobór prądu 12 V | ampery | 11 | 53 | 133 |

Siła uciągu w zależności od warstwy liny

| warstwa liny | | 1 | 2 | 3 | 4 | 5 | 6 |
|----------------------|----|------|------|------|------|------|------|
| uciąg liny | kg | 1814 | 1434 | 1233 | 1071 | 889 | 707 |
| ilość liny na bębnie | m | 1,6 | 3,5 | 5,7 | 8,4 | 11,3 | 15,0 |

Siła uciągu w zależności od warstwy liny

| warstwa liny | | 1 | 2 | 3 | 4 | 5 |
|----------------------|----|------|------|-----|-----|------|
| uciąg liny | kg | 1360 | 1074 | 924 | 802 | 667 |
| ilość liny na bębnie | m | 1,5 | 3,4 | 5,5 | 8,2 | 10,0 |



DRAGON WINCH

seria MAVERICK



DWM 2000 ST

Zastosowanie: ATV/UTV

Zasilanie: 12 V

Moc: 1,4 KM

Uciąg: 2000 lb / 907 kg

Przekładnia: jednostopniowa

Redukcja: 153:1

Rodzaj hamulca: wyciągarka samohamowna

Długość liny stalowej: 10 m

Długość liny syntetycznej: 10 m

Wymiary (LxWxH): 280 mm x 100 mm x 110 mm

Waga zestawu brutto: 6 kg

Ilość śrub montażowych: 2

Rozstaw śrub: 79 mm

W ZESTAWIE:

- lina stalowa lub syntetyczna
- hak
- zestaw sterowania wraz z okablowaniem
- prowadnica ślizgowa w zestawie z liną syntetyczną
- przełącznik na kierownicy
- śruby montażowe

Szybkość zwijania liny i pobór prądu (pierwsza warstwa liny na bębnie)

| obciążenie liny | kg | brak | 453 | 907 |
|------------------|--------|------|-----|-----|
| prędkość liny | m/min | 3,5 | 2,4 | 1,0 |
| pobór prądu 12 V | ampery | 11 | 53 | 95 |

Siła uciągu w zależności od warstwy liny

| warstwa liny | | 1 | 2 | 3 | 4 | 5 |
|----------------------|----|-----|-----|-----|-----|------|
| uciąg liny | kg | 907 | 716 | 617 | 535 | 444 |
| ilość liny na bębnie | m | 1,8 | 3,8 | 6,2 | 8,9 | 10,0 |





DRAGON WINCH HIGHLANDER

WYCIĄGARKI DRAGON WINCH SERIA HIGHLANDER ZAPROJEKTOWANE ZOSTAŁY Z MYŚLĄ O AUTACH TERENOWYCH ORAZ WARUNKACH W JAKICH PRACUJĄ. ZASTOSOWANY W NICH ZOSTAŁ NOWY, MOCNIEJSZY SILNIK, WYTRZYMAŁSZA PRZEKŁADNIA ORAZ DYNAMICZNY HAMULEC. WYCIĄGARKI Z SERII HIGHLANDER GWARANTUJĄ NAJWYŻSZY POZIOM NIEZAWODNOŚCI I BEZPIECZEŃSTWA. DEDYKOWANE SĄ DO:



samochodów
terenowych



quadów
extreme



UTV



DRAGON WINCH seria HIGHLANDER



DWH 15000 HD

Zastosowanie: samochody terenowe
Zasilanie: 12 V
Moc: 9 KM
Uciąg: 15000 lb / 6803 kg
Przekładnia: trójstopniowa planetarna
Redukcja: 274:1
Rodzaj hamulca: dynamiczny
Długość liny stalowej: 28 m
Długość liny syntetycznej: 21 m
Wymiary (LxWxH): 578 mm x 175 mm x 260 mm
Waga zestawu brutto: 53 kg
Ilość śrub montażowych: 4
Rozstaw śrub montażowych: 254 mm x 114 mm

W ZESTAWIE:

- lina stalowa lub syntetyczna
- hak
- zestaw sterowania wraz z okablowaniem
- prowadnica rolkowa lub ślizgowa
- pilot przewodowy oraz bezprzewodowy
- śruby montażowe

Szybkość zwijania liny i pobór prądu (pierwsza warstwa liny na bębnie)

| obciążenie liny | kg | brak | 1814 | 3629 | 6803 |
|------------------|--------|------|------|------|------|
| prędkość liny | m/min | 6,5 | 5,2 | 3,8 | 1,5 |
| pobór prądu 12 V | ampery | 65 | 177 | 353 | 483 |

Siła uciążu w zależności od warstwy liny

| warstwa liny | | 1 | 2 | 3 | 4 | 5 |
|----------------------|----|------|------|------|------|------|
| uciąg liny | kg | 6803 | 5372 | 4626 | 4014 | 3333 |
| ilość liny na bębnie | m | 5,2 | 11,0 | 18,3 | 26,6 | 28,0 |



DWH 12000 HD

Zastosowanie: samochody terenowe
Zasilanie: 12 V
Moc: 9 KM
Uciąg: 12000 lb / 5443 kg
Przekładnia: trójstopniowa przekładnia planetarna
Redukcja: 274:1
Rodzaj hamulca: dynamiczny
Długość liny stalowej: 28 m
Długość liny syntetycznej: 30 m
Wymiary (LxWxH): 578 mm x 175 mm x 260 mm
Waga zestawu brutto: 48 kg
Ilość śrub montażowych: 4
Rozstaw śrub montażowych: 254 mm x 114 mm

W ZESTAWIE:

- lina stalowa lub syntetyczna
- hak
- zestaw sterowania wraz z okablowaniem
- prowadnica rolkowa lub ślizgowa
- pilot przewodowy oraz bezprzewodowy
- śruby montażowe

Szybkość zwijania liny i pobór prądu (pierwsza warstwa liny na bębnie)

| obciążenie liny | kg | brak | 1814 | 3629 | 5443 |
|------------------|--------|------|------|------|------|
| prędkość liny | m/min | 6,5 | 5,2 | 3,8 | 2,0 |
| pobór prądu 12 V | ampery | 65 | 177 | 353 | 470 |

Siła uciążu w zależności od warstwy liny

| warstwa liny | | 1 | 2 | 3 | 4 |
|----------------------|----|------|------|------|------|
| uciąg liny | kg | 5443 | 4299 | 3701 | 3211 |
| ilość liny na bębnie | m | 5,8 | 12,7 | 20,0 | 28,0 |

DRAGON WINCH seria HIGHLANDER



superszybka



DWH 9000 HD

Zastosowanie: samochody terenowe
Zasilanie: 12 V
Moc: 9 KM
Uciąg: 9000 lb / 4082 kg
Przekładnia: trójstopniowa planetarna
Redukcja: 140:1
Rodzaj hamulca: dynamiczny
Długość liny stalowej: 28 m
Długość liny syntetycznej: 30 m
Wymiary (LxWxH): 578 mm x 175 mm x 260 mm
Waga zestawu brutto: 46 kg
Ilość śrub montażowych: 4
Rozstaw śrub montażowych: 254 mm x 114 mm

W ZESTAWIE:

- lina stalowa lub syntetyczna
- hak
- zestaw sterowania wraz z okablowaniem
- prowadnica rolkowa lub ślizgowa
- pilot przewodowy oraz bezprzewodowy
- śruby montażowe

Szybkość zwijania liny i pobór prądu (pierwsza warstwa liny na bębnie)

| obciążenie liny | kg | brak | 1814 | 3629 | 4082 |
|------------------|--------|------|------|------|------|
| prędkość liny | m/min | 10,9 | 8,8 | 6,2 | 5,4 |
| pobór prądu 12 V | ampery | 70 | 211 | 422 | 480 |

Siła uciągu w zależności od warstwy liny

| warstwa liny | | 1 | 2 | 3 | 4 |
|----------------------|----|------|------|------|------|
| uciąg liny | kg | 4082 | 3225 | 2776 | 2408 |
| ilość liny na bębnie | m | 6,2 | 13,8 | 22,0 | 28,0 |



DWH 6000 HD S

Zastosowanie: UTV/ATV
Zasilanie: 12 V
Moc: 1,9 KM
Uciąg: 6000 lb / 2721 kg
Przekładnia: trójstopniowa planetarna
Redukcja: 166:1
Rodzaj hamulca: automatyczny
Długość liny syntetycznej: 15 m
Wymiary (LxWxH): 386 mm x 114 mm x 115 mm
Waga zestawu brutto: 12 kg
Ilość śrub montażowych: 4
Rozstaw śrub montażowych: 168 mm x 76 mm

W ZESTAWIE:

- lina syntetyczna
- hak
- zestaw sterowania wraz z okablowaniem
- prowadnica ślizgowa
- przełącznik na kierownicę oraz pilot bezprzewodowy
- śruby montażowe

Szybkość zwijania liny i pobór prądu (pierwsza warstwa liny na bębnie)

| obciążenie liny | kg | brak | 453 | 907 | 2721 |
|------------------|--------|------|-----|-----|------|
| prędkość liny | m/min | 5,8 | 4,3 | 3,8 | 1,9 |
| pobór prądu 12 V | ampery | 25 | 32 | 64 | 170 |

Siła uciągu w zależności od warstwy liny

| warstwa liny | | 1 | 2 | 3 | 4 |
|----------------------|----|------|------|-------|------|
| uciąg liny | kg | 2721 | 2150 | 1849 | 1609 |
| ilość liny na bębnie | m | 3,25 | 7,28 | 12,08 | 15 |



DRAGON WINCH

seria HIGHLANDER



DWH 4500 HD S

Zastosowanie: ATV/UTV
Zasilanie: 12 V
Moc: 1,9 KM
Uciąg: 4500 lb / 2041 kg
Przekładnia: trójstopniowa planetarna
Redukcja: 138:1
Rodzaj hamulca: automatyczny
Długość liny stalowej: 15 m (maksymalnie 20 m)
Wymiary (LxWxH): 386 mm x 114 mm x 115 mm
Waga zestawu brutto: 14 kg
Ilość śrub montażowych: 4
Rozstaw śrub montażowych: 168 mm x 76 mm

W ZESTAWIE:

- lina stalowa
- hak
- zestaw sterowania wraz z okablowaniem
- prowadnica rolkowa
- przełącznik na kierownicę oraz pilot bezprzewodowy
- śruby montażowe

Szybkość zwijania liny i pobór prądu (pierwsza warstwa liny na bębnie)

| obciążenie liny | kg | brak | 453 | 907 | 2041 |
|------------------|--------|------|-----|-----|------|
| prędkość liny | m/min | 6,3 | 5,3 | 4,5 | 2,1 |
| pobór prądu 12 V | ampery | 23 | 40 | 81 | 160 |

Siła uciągu w zależności od warstwy liny

| warstwa liny | | 1 | 2 | 3 | 4 | 5 |
|----------------------|----|------|------|------|------|------|
| uciąg liny | kg | 2041 | 1612 | 1388 | 1204 | 1001 |
| ilość liny na bębnie | m | 3,7 | 8,1 | 12,9 | 18,3 | 20,0 |



DWH 4500 HD

Zastosowanie: ATV/UTV
Zasilanie: 12 V
Moc: 1,9 KM
Uciąg: 4500 lb / 2041 kg
Przekładnia: trójstopniowa planetarna
Redukcja: 138:1
Rodzaj hamulca: automatyczny
Długość liny stalowej: 15 m
Długość liny syntetycznej: 15 m
Wymiary (LxWxH): 340 mm x 114 mm x 115 mm
Waga zestawu brutto: 13 kg
Ilość śrub montażowych: 4
Rozstaw śrub montażowych: 124 mm x 76 mm

W ZESTAWIE:

- lina stalowa lub syntetyczna
- hak
- zestaw sterowania wraz z okablowaniem
- prowadnica rolkowa lub ślizgowa
- uniwersalna płyta montażowa
- przełącznik na kierownicę oraz pilot bezprzewodowy
- śruby montażowe

Szybkość zwijania liny i pobór prądu (pierwsza warstwa liny na bębnie)

| obciążenie liny | kg | brak | 453 | 907 | 2041 |
|------------------|--------|------|-----|-----|------|
| prędkość liny | m/min | 6,3 | 5,3 | 4,5 | 2,1 |
| pobór prądu 12 V | ampery | 23 | 40 | 81 | 160 |

Siła uciągu w zależności od warstwy liny

| warstwa liny | | 1 | 2 | 3 | 4 | 5 |
|----------------------|----|------|------|------|------|------|
| uciąg liny | kg | 2041 | 1612 | 1388 | 1204 | 1001 |
| ilość liny na bębnie | m | 2,3 | 4,9 | 8,0 | 11,4 | 15,0 |

DRAGON WINCH

seria HIGHLANDER



DWH 3500 HD

Zastosowanie: ATV/UTV
Zasilanie: 12 V
Moc: 1,6 KM
Uciąg: 3500 lb / 1588 kg
Przekładnia: trójstopniowa planetarna
Redukcja: 138:1
Rodzaj hamulca: automatyczny
Długość liny stalowej: 15 m
Długość liny syntetycznej: 15 m
Wymiary (LxWxH): 354 mm x 114 mm x 115 mm
Waga zestawu brutto: 12 kg
Ilość śrub montażowych: 4
Rozstaw śrub montażowych: 124 mm x 76 mm



DWH 3000 HD

Zastosowanie: ATV/UTV
Zasilanie: 12 V
Moc: 1,4 KM
Uciąg: 3000 lb / 1360 kg
Przekładnia: trójstopniowa planetarna
Redukcja: 138:1
Rodzaj hamulca: automatyczny
Długość liny stalowej: 15 m
Długość liny syntetycznej: 15 m
Wymiary (LxWxH): 346 mm x 114 mm x 115 mm
Waga zestawu brutto: 12 kg
Ilość śrub montażowych: 4
Rozstaw śrub montażowych: 124 mm x 76 mm

W ZESTAWIE:

- lina stalowa lub syntetyczna
- hak
- zestaw sterowania wraz z okablowaniem
- prowadnica rolkowa lub ślizgowa
- uniwersalna płyta montażowa
- przełącznik na kierownicę oraz pilot bezprzewodowy
- śruby montażowe

W ZESTAWIE:

- lina stalowa lub syntetyczna
- hak
- zestaw sterowania wraz z okablowaniem
- prowadnica rolkowa lub ślizgowa
- uniwersalna płyta montażowa
- przełącznik na kierownicę oraz pilot bezprzewodowy
- śruby montażowe

Szybkość zwijania liny i pobór prądu (pierwsza warstwa liny na bębnie)

| obciążenie liny | kg | brak | 453 | 907 | 1587 |
|------------------|--------|------|-----|-----|------|
| prędkość liny | m/min | 5,4 | 4,8 | 4,0 | 3,0 |
| pobór prądu 12 V | ampery | 19 | 49 | 96 | 150 |

Szybkość zwijania liny i pobór prądu (pierwsza warstwa liny na bębnie)

| obciążenie liny | kg | brak | 453 | 907 | 1360 |
|------------------|--------|------|-----|-----|------|
| prędkość liny | m/min | 4,9 | 4,3 | 3,5 | 2,8 |
| pobór prądu 12 V | ampery | 18,7 | 50 | 101 | 135 |

Siła uciągu w zależności od warstwy liny

| warstwa liny | | 1 | 2 | 3 | 4 | 5 |
|----------------------|----|------|------|------|------|------|
| uciąg liny | kg | 1587 | 1254 | 1079 | 967 | 778 |
| ilość liny na bębnie | m | 2,5 | 5,3 | 8,4 | 12,2 | 15,0 |

Siła uciągu w zależności od warstwy liny

| warstwa liny | | 1 | 2 | 3 | 4 | 5 |
|----------------------|----|------|------|-----|------|------|
| uciąg liny | kg | 1360 | 1074 | 925 | 802 | 666 |
| ilość liny na bębnie | m | 2,6 | 5,4 | 8,6 | 12,4 | 15,0 |



DRAGON
WINCH

PAŃSTWOWA STRAŻ
POŻARNA
JRG - ŁABĘDY

DRAGON WINCH SERIA EN

Wyciągarki spełniające
normę EN 14492-2 dedykowane do :



samochodów
specjalnych



lawet
pojazdów użytkowych

DRAGON WINCH seria EN EN 14492-2



DWT 18500 HD EN

Zastosowanie: samochody specjalne,
lawety / pojazdy użytkowe
Zasilanie: 24 V
Moc: 10,5 KM
Uciąg: 18500 lb / 8389 kg
Redukcja: 463:1
Przekładnia: trójstopniowa planetarna
Rodzaj hamulca: dynamiczny
Długość liny stalowej: 30 m
Wymiary (LxWxH): 745 mm x 217 mm x 271 mm
Waga zestawu brutto: 91 kg
Ilość śrub montażowych: 8
Rozstaw śrub montażowych: 365 mm x 114 mm
/ 365 mm x 164 mm

W ZESTAWIE:

- bezpiecznik 300A
- lina stalowa
- hak
- zestaw sterowania wraz z okablowaniem
- pilot przewodowy oraz bezprzewodowy
- prowadnica rolkowa
- śruby montażowe
- dociskacz liny

Szybkość zwijania liny i pobór prądu (pierwsza warstwa liny na bębnie)

| obciążenie liny | kg | brak | 2721 | 5443 | 8389 |
|------------------|--------|------|------|------|------|
| prędkość liny | m/min | 5,0 | 4,0 | 3,3 | 1,9 |
| pobór prądu 24 V | ampery | 50 | 124 | 248 | 320 |

Siła uciągu w zależności od warstwy liny

| warstwa liny | | 1 | 2 | 3 |
|----------------------|----|------|------|------|
| uciąg liny | kg | 8389 | 6450 | 5552 |
| ilość liny na bębnie | m | 11 | 23,5 | 30 |



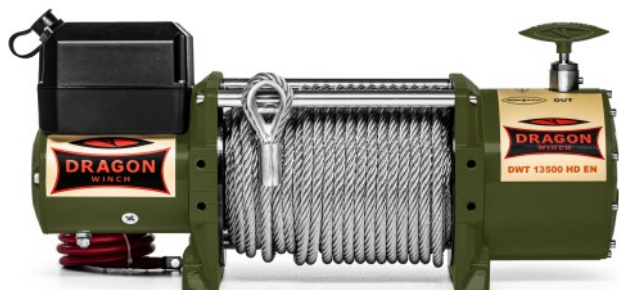
DWHI 18500 HD EN

Zastosowanie: samochody specjalne,
lawety / pojazdy użytkowe
Zasilanie: hydrauliczne
Uciąg: 18500 lb / 8389kg
Siła uciągu w zależności od warstwy liny:
- pierwsza warstwa liny: 8389 kg
- ostatnia warstwa liny: 5552 kg
Szybkość zwijania liny:
- pierwsza warstwa liny: 4,4 m/min
- ostatnia warstwa liny: 6,1 m/min
Maksymalne ciśnienie oleju: 17,5 Mpa
Maksymalny przepływ oleju: 60 l / min
Wymiary wyciągarki (LxWxH): 700 mm x 271 mm x 220 mm
Długość liny stalowej: 31 m
Warstwy liny : 3
Waga zestawu brutto: 105 kg

W ZESTAWIE:

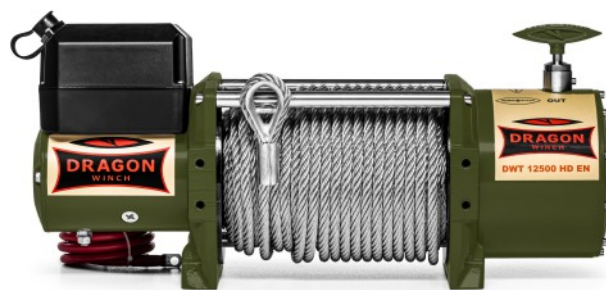
- lina stalowa
- hak
- śruby montażowe
- dociskacz liny

DRAGON WINCH seria EN EN 14492-2



DWT 13500 HD EN

Zastosowanie: samochody specjalne
Zasilanie: 12 V lub 24 V
Moc: 7,8 KM
Uciąg: 13500 lb / 6123 kg
Przekładnia: trójstopniowa planetarna
Redukcja: 358:1
Rodzaj hamulca: dynamiczny
Długość liny stalowej: 30 m
Wymiary (LxWxH): 574 mm x 196 mm x 266 mm
Waga zestawu brutto: 57 kg
Ilość śrub montażowych: 4
Rozstaw śrub montażowych: 254 mm x 114 mm



DWT 12500 HD EN

Zastosowanie: samochody specjalne
Zasilanie: 12 V lub 24 V
Moc: 7,8 KM
Uciąg: 12500 lb / 5668 kg
Przekładnia: trójstopniowa planetarna
Redukcja: 358:1
Rodzaj hamulca: dynamiczny
Długość liny stalowej: 30 m
Wymiary (LxWxH): 574 mm x 196 mm x 266 mm
Waga zestawu brutto: 55 kg
Ilość śrub montażowych: 4
Rozstaw śrub montażowych: 254 mm x 114 mm

W ZESTAWIE:

- bezpiecznik 300A
- lina stalowa
- hak
- zestaw sterowania wraz z okablowaniem
- prowadnica rolkowa
- pilot przewodowy oraz bezprzewodowy
- śruby montażowe
- dociskacz liny

W ZESTAWIE:

- bezpiecznik 300A
- lina stalowa
- hak
- zestaw sterowania wraz z okablowaniem
- prowadnica rolkowa
- pilot przewodowy oraz bezprzewodowy
- śruby montażowe
- dociskacz liny

Szybkość zwijania liny i pobór prądu (pierwsza warstwa liny na bębnie)

| obciążenie liny | kg | brak | 1814 | 3629 | 6123 |
|------------------|--------|------|------|------|------|
| prędkość liny | m/min | 5,7 | 4,4 | 2,0 | 0,8 |
| pobór prądu 12 V | ampery | 68 | 157 | 280 | 420 |
| pobór prądu 24 V | ampery | 40 | 89 | 157 | 235 |

Szybkość zwijania liny i pobór prądu (pierwsza warstwa liny na bębnie)

| obciążenie liny | kg | brak | 1814 | 3629 | 5668 |
|------------------|--------|------|------|------|------|
| prędkość liny | m/min | 5,7 | 4,4 | 2,0 | 1,0 |
| pobór prądu 12 V | ampery | 68 | 157 | 280 | 385 |
| pobór prądu 24 V | ampery | 40 | 89 | 157 | 213 |

Siła uciągu w zależności od warstwy liny

| warstwa liny | | 1 | 2 | 3 | 4 |
|----------------------|----|------|------|------|------|
| uciąg liny | kg | 6123 | 4837 | 4163 | 3613 |
| ilość liny na bębnie | m | 4,8 | 12,0 | 21,0 | 30,0 |

Siła uciągu w zależności od warstwy liny

| warstwa liny | | 1 | 2 | 3 | 4 |
|----------------------|----|------|------|------|------|
| uciąg liny | kg | 5668 | 4477 | 3854 | 3344 |
| ilość liny na bębnie | m | 4,8 | 12,0 | 21,0 | 30,0 |



**DRAGON WINCH
PRZENOŚNE**

ORAZ

DO KOTWIC



DRAGON WINCH wyciągarki PRZENOŚNE

DWP 5000

Zastosowanie: uniwersalne

Zasilanie: 12 V

Moc: 2,9 KM

Uciąg: 5000 lb / 2267 kg

Redukcja: 717:1

Rodzaj hamulca: tarczowy

Długość liny stalowej: 9 m

Zwijanie i rozwijanie liny: elektryczne

Wymiary wyciągarki (LxWxH): 255 mm x 268 mm x 219 mm

Waga zestawu brutto: 17 kg



W ZESTAWIE:

- lina stalowa z hakiem
- uchwyt do zawieszenia wyciągarki na haku samochodowym
- pilot przewodowy
- przewody zasilające

DWP 3500

Zastosowanie: uniwersalne

Zasilanie: 12 V

Moc: 1,3 KM

Uciąg: 3500 lb / 1587 kg

Redukcja: 717:1

Rodzaj hamulca: tarczowy

Długość liny stalowej: 10 m

Zwijanie i rozwijanie liny: elektryczne

Wymiary wyciągarki (LxWxH): 241 mm x 247 mm x 212 mm

Waga zestawu brutto: 15 kg

W ZESTAWIE:

- lina stalowa z hakiem
- uchwyt do zawieszenia wyciągarki na haku samochodowym
- pilot przewodowy
- przewody zasilające





DRAGON WINCH

wyciągarki PRZENOŚNE

DWA 50 LS

Przeznaczona do słodkiej wody

Zastosowanie: łódzie

Zasilanie: 12 V

Pozostałe parametry elektryczne: 150W/12.5 Amp

Uciąg: 50 lb / 22 kg

Siła zrywająca: 286 kg

Prędkość zwijania liny bez obciążenia: 20m

Długość linki: 30.5 m.

Wymiary wyciągarki: 255 mm x 210 mm x 170

Waga: 8 kg



DWA 50 MS

Przeznaczona do słonej wody

Zastosowanie: łódzie

Zasilanie: 12 V

Pozostałe parametry elektryczne: 150W/12.5 Amp

Uciąg: 50 lb / 22 kg

Siła zrywająca: 286 kg

Prędkość zwijania liny bez obciążenia: 20m

Długość linki: 30.5 m

Wymiary wyciągarki: 255 mm x 210 mm x 170

Waga: 8 kg





DRAGON
WINCH



DRAGON
WINCH

DRAGON WINCH INDUSTRIAL

SERIA DRAGON WINCH INDUSTRIAL
TO SOLIDNE I TRWAŁE WYCIĄGARKI ZASILANE 230 V.

W OFERCIE ZNAJDUJĄ SIĘ RÓWNIEŻ:
WÓZKI ELEKTRYCZNE,
WÓZKI RĘCZNE,
PROWADNICE.

DRAGON WINCH

seria INDUSTRIAL



DWI 500/990 230V

Zastosowanie: warsztaty
Zasilanie: 230 V
Siła uciągu na pojedynczej linii: 500 kg
Siła uciągu na podwójnej linii: 990 kg
Wysokość podnoszenia: 12 m / 6 m
Hamulec: automatyczny
Wyłączniki: krańcowe oraz awaryjny / bezpieczeństwa
Pilot: sterujący góra / dół
Waga: 40 kg



DWI 400/800 230 V

Zastosowanie: warsztaty
Zasilanie: 230 V
Siła uciągu na pojedynczej linii: 400 kg
Siła uciągu na podwójnej linii: 800 kg
Wysokość podnoszenia: 12 m / 6 m
Hamulec: automatyczny
Wyłączniki: krańcowe oraz awaryjny / bezpieczeństwa
Pilot: sterujący góra / dół
Waga: 18,5 kg



DWI 300/600 230 V

Zastosowanie: warsztaty
Zasilanie: 230 V
Siła uciągu na pojedynczej linii: 300 kg
Siła uciągu na podwójnej linii: 600 kg
Wysokość podnoszenia: 12 m / 6 m
Hamulec: automatyczny
Wyłączniki: krańcowe oraz awaryjny / bezpieczeństwa
Pilot: sterujący góra / dół
Waga: 17,5 kg



DWI 125/250 230 V

Zastosowanie: warsztaty
Zasilanie: 230 V
Siła uciągu na pojedynczej linii: 125 kg
Siła uciągu na podwójnej linii: 250 kg
Wysokość podnoszenia: 12 m / 6 m
Hamulec: automatyczny
Wyłączniki: krańcowe oraz awaryjny / bezpieczeństwa
Pilot: sterujący góra / dół
Waga: 12 kg

WYCIĄGARKA 230V Z PILOTEM BEZPRZEWODOWYM



DWI 500/990
DWI 300/600



DRAGON WINCH seria INDUSTRIAL



DWI 1T WÓZEK ELEKTRYCZNY 1T

Zastosowanie: warsztaty
Obciążenie znamionowe podnoszenia: 1 T
Standardowa wysokość pracy: 3 m
Waga: 19 kg



DWI 0,5T WÓZEK ELEKTRYCZNY 0,5T

Zastosowanie: warsztaty
Obciążenie znamionowe podnoszenia: 0,5 T
Standardowa wysokość pracy: 3 m
Waga: 19 kg



DWI 1T WÓZEK RĘCZNY 1 T

Zastosowanie: warsztaty
Obciążenie znamionowe podnoszenia: 1 T
Standardowa wysokość pracy: 3 m
Waga: 12 kg



DWI 0,5T WÓZEK RĘCZNY 0,5 T

Zastosowanie: warsztaty
Obciążenie znamionowe podnoszenia: 0,5 T
Standardowa wysokość pracy: 3 m
Waga: 5 kg

STEROWANIE BEZPRZEWODNE





DRAGON WINCH KORBOWE

WYCIĄGARKI O MOCNEJ, STALOWEJ KONSTRUKCJI.
PRZEZNACZONE DO WYCIĄGANIA-WCIĄGANIA:

DRAGON WINCH

seria KORBOWE



Wyciągarki z obudową



DWK 35 C

Zastosowanie: warsztaty, lawety / pojazdy użytkowe, łodzie
Maksymalny uciąg: 3500 lb / 1588 kg
Długość liny: 10 m.
Waga: 7 kg



DWK 25 C

Zastosowanie: warsztaty, lawety / pojazdy użytkowe, łodzie
Maksymalny uciąg: 2500 lb / 1133 kg
Długość liny: 10 m.
Waga: 6 kg

Wyciągarki z hamulcem ciernym



DWKO 2600 HD

Zastosowanie: warsztaty, lawety / pojazdy użytkowe, łodzie
Maksymalny uciąg: 2600 lb / 1200 kg
Długość liny: 17 M.
Waga: 12 kg



DWKO 1800 HD

Zastosowanie: warsztaty, lawety / pojazdy użytkowe, łodzie
Maksymalny uciąg: 1800 lb / 810 kg
Długość liny: 10 m.
Waga: 9 kg



DWKO 1200 HD

Zastosowanie: warsztaty, lawety / pojazdy użytkowe, łodzie
Maksymalny uciąg: 1200 lb / 540 kg
Rodzaj hamulca: cierny
Długość liny: 10 m.
Waga: 4,5 kg



DWKO 800 HD

Zastosowanie: warsztaty, lawety / pojazdy użytkowe, łodzie
Maksymalny uciąg: 800 lb / 360 kg
Rodzaj hamulca: cierny
Długość liny: 10 m.
Waga: 3,4 kg



DRAGON WINCH

seria KORBOWE



DWK 35 V

Wyciągarka 2-biegowa

Zastosowanie: warsztaty, lawety / pojazdy użytkowe, łodzie

Maksymalny uciąg: 3500 lb / 1588 kg

Długość liny: 10 m.

Waga: 5,7 kg



DWK 25 V

Wyciągarka 2-biegowa

Zastosowanie: warsztaty, lawety / pojazdy użytkowe, łodzie

Maksymalny uciąg: 2500 lb / 1133 kg

Długość liny: 10 m.

Waga: 5 kg



DWK 25

Zastosowanie: warsztaty,
lawety / pojazdy użytkowe, łodzie

Maksymalny uciąg: 2500 lb / 1133 kg

Długość liny: 10 m.

Waga: 5 kg



DWK 16

Zastosowanie: warsztaty, lawety
/ pojazdy użytkowe, łodzie

Maksymalny uciąg: 1600 lb / 725 kg

Długość liny: 10 m.

Waga: 3,4 kg



DWK 12

Zastosowanie: warsztaty,
lawety / pojazdy użytkowe, łodzie

Maksymalny uciąg: 1200 lb / 540 kg

Długość liny: 10 m.

Waga: 3,2 kg



DWK 10

Zastosowanie: warsztaty,
lawety / pojazdy użytkowe, łodzie

Maksymalny uciąg: 1000 lb / 450 kg

Długość liny: 7,70 m

Waga: 2,5 kg



DWK 8

Zastosowanie: warsztaty,
lawety / pojazdy użytkowe, łodzie

Maksymalny uciąg: 800 lb / 365 kg

Długość liny: 6,30 m

Waga: 2 kg

The background of the advertisement is a photograph of a black electric winch mounted on a horizontal metal beam. Several heavy-duty chains of varying lengths hang from the beam. The setting appears to be a workshop or garage, with a blurred background showing a car and other equipment. A bright light source creates a lens flare effect in the center of the image.

DRAGON WINCH
ŁAŃCUCHOWE





DRAGON WINCH

seria ŁAŃCUCHOWE



DWI CB 1T 6M

Udźwig: 1T
Wysokość podnoszenia: 6 m
Waga: 16,5 kg



DWI CB 1T 3M

Udźwig: 1T
Wysokość podnoszenia: 3 m
Waga: 12 kg



DWI CB 3T 3M

Udźwig: 3T
Wysokość podnoszenia: 3 m
Waga: 21,5 kg



DWI CB 3T 6M

Udźwig: 3T
Wysokość podnoszenia: 6 m
Waga: 30 kg



DRAGON WINCH AKCESORIA

W OFERCIE SĄ CZĘŚCI ZAMIENNE I AKCESORIA
DO WSZYSTKICH MODELI WYCIĄGAREK DRAGON WINCH.

W KATALOGU ZAPREZENTOWANE SĄ WYBRANE AKCESORIA.

DRAGON WINCH AKCESORIA



HAK DO LINY

Dostępne:

- 16000-22000 lbs
- 10000-14000 lbs
- ATV



PAS DO DRZEWA

Dostępne:

- 20 m 5 T
- 9 m 8 T
- 3 m 9 T
- 1,5 m 9 T
- 1,5 m 4 T



ZBLOCZE

Dostępne:

- 15 T
- 10 T
- 8 T
- 4 T



ZBLOCZE Z HAKIEM ATV

Dostępne:

- 2 T



LINA STALOWA

Dostępne:

- 16000-22000 lbs
- 9000-14000 lbs
- 10000 lbs
- ATV 20 m
- ATV 15 m



SZEKLA

Dostępne:

- szekla 1/1 8,5 T
- szekla 7/8 6,5 T
- szekla 3/4 4,75 T
- szekla 5/8 3,25 T



LINA KINETYCZNA

Dostępne:

- 28mm 12m 22 T
- 28mm 10m 15,5 T
- 28mm 8m 15,5 T
- 28mm 6m 15,5 T



LINA SYNTETYCZNA

Dostępne:

- 4x4 9000-13000 lbs
- 11 mm 16000 lbs
- 12 mm 18000-22000 lbs
- 9000-13000 lbs (w oplocie)
- 16000-18000 lbs (w oplocie)



**W OFERCIE SĄ RÓWNIEŻ LINY SPECJALISTYCZNE
- DŁUGOŚĆ, UCIĄG I ŚREDNICA WEDŁUG WYTYCZNYCH KLIENTA.**



DRAGON WINCH AKCESORIA

PŁYTA MONTAŻOWA 4 X 4

- 12000-13000 lbs (seria DWM)



PŁYTA MONTAŻOWA 4 X 4

- Przenośna
- Montowana w miejscu haka



PŁYTA MONTAŻOWA

UNIWERSALNA

- DWT 14000-18000
- DWH 9000-15000



PŁYTA MONTAŻOWA

UNIWERSALNA

- ATV



TŁUMIK LINY



PROWADNICA ROLKOWA



PROWADNICA ŚLIZGOWA



DRAGON WINCH AKCESORIA



PILOT STORM DUAL CONTROL

- Akumulator litowo-jonowy
- Ładowanie USB-C
- Automatyczne wyłączenie
- Latarka
- Wbudowane magnesy
- Świetlna sygnalizacja baterii



TORBA 4X4

- pas 3 m
- 2x szekła 7/8
- zblocze 8 T
- rękawiczki



POKROWIEC

Dostępne:

- TRUCK
- 4X4
- ATV
- Na podnośnik Farm Jack
- Korbowe



PODNOŚNIK MECHANICZNY

Dostępne:

- Farm Jack 48
- Farm Jack 60

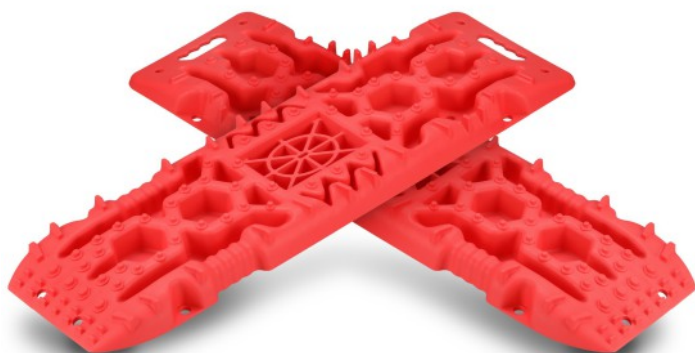


DEFLATOR



TRAPY

Trapy ze wzmocnionego tworzywa. Idealne do zastosowania w grząskim terenie. Sprzedawane w zestawie po 2 sztuki.



ZŁĄCZKI WYSOKOPRĄDOWE



10000-22000 lbs
ATV

WYŁĄCZNIK PRĄDOWY BEZPIECZEŃSTWA



200A
300 A
450 A

DRAGON WINCH KOMPRESORY



DWK-T 300

Napięcie: 12 V
Maksymalne natężenie: 90 Amp
Maksymalne ciśnienie: 150 PSI
Wydajność: 300 l/min
Czas pracy ciągłej: max 15 min
Waga: 7,35 kg



DWK-T 160

Napięcie: 12 V
Maksymalne natężenie: 45 Amp
Maksymalne ciśnienie: 150 PSI
Wydajność: 160 l/min
Czas pracy ciągłej: max 15 min
Waga: 7,35 kg



DWK-SL

Napięcie: 12 V
Maksymalne ciśnienie: 150 PSI
Wydajność: 60 l/min
Czas pracy ciągłej: max 15 min
Waga: 2,8 kg



DWK-M 150 HD

Napięcie: 12 V
Maksymalne ciśnienie: 150 PSI
Wydajność: 35 l/min
Czas pracy ciągłej: max 15 min
Waga: 1,5 kg



DWK-M 100 HD

Napięcie: 12 V
Maksymalne ciśnienie: 100 PSI
Wydajność: 35 l/min
Czas pracy ciągłej: max 15 min
Waga: 1,5 kg



DWK-T 200 PREMIUM

Napięcie: 12 V
Maksymalne ciśnienie: 150 PSI
Maksymalne natężenie: 45 Amp
Wydajność: 180 l/min



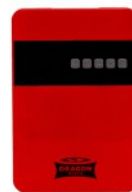
DWK-DUAL

Napięcie: 12 V
Maksymalne ciśnienie: 150 PSI
Wydajność: 60 l/min



DWK-AKUM 150

Napięcie: 12 V
Maksymalne ciśnienie: 150 PSI
Waga: 1,5 kg



DWK-AKUM 30

Napięcie: DC 11.1V / DC 12V
Pojemność akumulatora: 2000mAh x3
Moc: 80W
Ciśnienie: 150 PSI
Czas ładowania: 4-5 hours
Czas pracy ciągłej: max 30min
Waga: 0,8 kg



DWK-AKUM 25

Napięcie: DC 7.4V
Pojemność akumulatora: 2000mAh x2
Moc: 50W
Ciśnienie: 150 PSI
Czas ładowania: 3-4 hours
Czas pracy ciągłej: max 25min
Waga: 0,5 kg

DRAGON WINCH KOMPRESORY PROFESSIONAL



DWK-PS 500 SHD PORTABLE

Napięcie: 12 V
Maksymalne natężenie: 35 Amp
Wydajność: 108 l/min
Maksymalne ciśnienie: 200 PSI
Czas pracy ciągłej: max 60 minut
Waga: 7 kg



DWK-PS 500 SHD SOLID

Napięcie: 12 V
Maksymalne natężenie: 23 Amp
Maksymalne ciśnienie: 200 PSI
Wydajność: 50 l/min
Czas pracy ciągłej: max 60 minut
Waga: 6 kg



DWK-PS 150 SHD TANK

Napięcie: 12 V
Maksymalne natężenie: 16 Amp
Maksymalne ciśnienie: 150 PSI
Wydajność: 38 l/min
Czas pracy ciągłej: max 25 minut
Waga: 5,5 kg



DWK-PS 150 SHD PORTABLE

Napięcie: 12 V
Maksymalne natężenie: 16 Amp
Maksymalne ciśnienie: 150 PSI
Wydajność: 54 l/min
Czas pracy ciągłej: max 25 minut
Waga: 3 kg



DWK-PS 150 SHD SOLID

Napięcie: 12 V
Maksymalne natężenie: 16 Amp
Maksymalne ciśnienie: 150 PSI
Wydajność: 38 l/min
Czas pracy ciągłej: max 25 minut
Waga: 2,3 kg



DWK-PS 50 SHD TREK

Napięcie: 12 V
Maksymalne ciśnienie: 150 PSI
Wydajność: 20 l/min
Waga: 1 kg

W OFERCIE DOSTĘPNE SĄ RÓWNIŻ CZĘŚCI ZAMIENNE DO WSZYSTKICH WYCIĄGREN





**DRAGON WINCH
FOREVER**

**DOŻYWOTNIA
GWARANCJA**

www.dragonwinch.com

