



# CATALOGUE DES TREUILS

TREUILS POUR VEHICULES UTILITAIRES  
VOITURES TOUT TERRAIN  
QUADS  
TREUILS POUR ATELIERS  
TREUILS MANUELS À MANIVELLE  
ACCESSOIRES

03.2026

# Ce qui distingue notre société

# **DRAGON WINCH?**



**UNE QUALITE  
EXCEPTIONNELLE**

**LE PLUS VASTE CHOIX DE TREUILS  
SUR LE MARCHÉ**



**NOTRE PROPRE  
PRODUCTION ET CENTRE DE  
RECHERCHE ET DE  
DÉVELOPPEMENT**

**UNE ASSISTANCE TECHNIQUE  
PROFESSIONNELLE ET RAPIDE**



**SOLUTIONS  
INNOVANTES**

**NOS TREUILS SONT DISPONIBLES  
DANS 46 PAYS**





**DRAGON**  
WINCH



**STAR**

# DRAGON WINCH TRUCK

LA GAMME DRAGON WINCH TRUCK COMPREND DES TREUILS  
EXTRÊMEMENT PUISSANTS ET RÉSISTANTS CONÇUS POUR LES CONDITIONS  
DE TRAVAIL LES PLUS DIFFICILES. DÉDIÉS AUX:



véhicules  
spéciaux



dépanneuse  
véhicules utilitaires

# DRAGON WINCH

## gamme TRUCK



### DWT 42000 HD

**Application:** véhicules spéciaux, dépanneuse / véhicules utilitaires  
**Tension:** 24 V  
**Moteur:** 12,5 HP  
**Force:** 42000 lb / 19050 kg  
**Réduction:** 600:1  
**Réducteur:** planétaire à 4 étages  
**Type de frein:** dynamique  
**Longueur du de la corde synthétique:** 35 m  
**Dimensions (LxlxH):** 775 mm x 353 mm x 366 mm  
**Poids de l'ensemble brut:** 132 kg  
**Nombre de vis de montage:** 12  
**Espacement des vis de montage:** 263 mm x 114 mm / 263 mm x 224 mm

#### LIVRÉ AVEC:

- câble en acier ou corde synthétique
  - crochet
- boîte de commande
- guide câble à rouleaux ou écubier
- télécommande filaire et radiocommande
- vis de montage
- guide coulissant

#### Vitesse d'enroulement du câble et consommation de courant (première couche du câble sur le tambour)

charge du câble	kg	-	5715	11430	19050
vitesse du câble	m/min	2,2	1,51	0,86	0,43
consommation de courant 24 V	ampères	25	132	240	383

#### Effort en fonction de la couche du câble

couche du câble		1	2	3	4	5
effort du câble	kg	19050	15262	12731	10920	9560
longueur du câble sur le tambour	m	5,16	11,61	19,33	28,34	35



### DWT 42000 HDL

**Application:** véhicules spéciaux, dépanneuse / véhicules utilitaires  
**Tension:** 24 V  
**Moteur:** 12,5 HP  
**Force:** 42000 lb / 19050 kg  
**Réduction:** 600:1  
**Réducteur:** planétaire à 4 étages  
**Type de frein:** dynamique  
**Longueur du câble en acier:** 35 m (max 62 m)  
**Dimensions (LxlxH):** 887 mm x 353 mm x 306 mm  
**Poids de l'ensemble brut:** 176 kg  
**Espacement des vis de montage:** 375 mm x 114 mm / 375 mm x 224 mm

#### LIVRÉ AVEC:

- câble en acier
  - crochet
- boîte de commande
- guide câble à rouleaux ou écubier
- télécommande filaire et radiocommande
- vis de montage
- guide à rouleaux

#### Vitesse d'enroulement du câble et consommation de courant (première couche du câble sur le tambour)

charge du câble	kg	-	2721	11430	19050
vitesse du câble	m/min	2,1	1,49	0,85	0,43
consommation de courant 24 V	ampères	25	132	240	383

#### Effort en fonction de la couche du câble

couche du câble		1	2	3	4
effort du câble	kg	19050	15421	12954	11167
longueur du câble sur le tambour	m	8,54	19,09	31,65	35

# DRAGON WINCH

## gamme TRUCK



### DWT 30000 HD

**Application:** véhicules spéciaux, dépanneuse / véhicules utilitaires  
**Tension:** 24 V  
**Moteur:** 10,5 HP  
**Force:** 30000 lb / 13605 kg  
**Réduction:** 463:1  
**Réducteur:** planétaire à 3 étages  
**Type de frein:** dynamique  
**Longueur du câble en acier:** 30 m  
**Dimensions (LxlxH):** 745 mm x 217 mm x 271 mm  
**Poids de l'ensemble brut:** 94 kg  
**Nombre de vis de montage:** 12  
**Espacement des vis de montage:** 365 mm x 114 mm / 365 mm x 164 mm

- LIVRÉ AVEC:**
- câble en acier
  - crochet
  - boîte de commande
  - guide câble à rouleaux ou écubier
  - télécommande filaire et radiocommande
  - vis de montage



### DWT 22000 HD

**Application:** véhicules spéciaux, dépanneuse / véhicules utilitaires  
**Tension:** 24 V  
**Moteur:** 9,5 HP  
**Force:** 22000 lb / 9979 kg  
**Réduction:** 463:1  
**Réducteur:** planétaire à 3 étages  
**Type de frein:** dynamique  
**Longueur du câble en acier:** 30 m  
**Longueur du câble synthétique:** 21 m.  
**Dimensions (LxlxH):** 637 mm x 217 mm x 271 mm  
**Poids de l'ensemble brut:** 80 kg  
**Nombre de vis de montage:** 8  
**Espacement des vis de montage:** 254 mm x 114 mm / 254 mm x 164 mm

- LIVRÉ AVEC:**
- câble en acier ou corde synthétique
  - crochet
  - boîte de commande
  - guide câble à rouleaux ou écubier
  - télécommande filaire et radiocommande
  - vis de montage

#### Vitesse d'enroulement du câble et consommation de courant (première couche du câble sur le tambour)

charge du câble	kg	-	3400	6800	13605
vitesse du câble	m/min	2,62	2,22	1,8	1,0
consommation de courant 24 V	ampères	45	152	313	414

#### Effort en fonction de la couche du câble

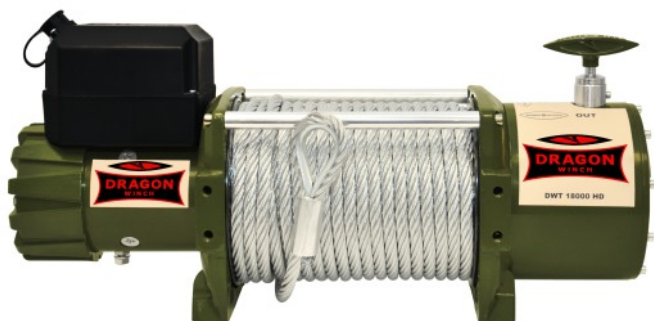
couche du câble		1	2	3
effort du câble	kg	13600	10830	9550
longueur du câble sur le tambour	m	8,6	18,8	30

#### Vitesse d'enroulement du câble et consommation de courant (première couche du câble sur le tambour)

charge du câble	kg	-	2721	5443	9979
vitesse du câble	m/min	4,5	3,7	3,0	1,7
consommation de courant 24 V	ampères	42	112	232	305

#### Effort en fonction de la couche du câble

couche du câble		1	2	3	4	5
effort du câble	kg	9979	7883	6786	5887	4889
longueur du câble sur le tambour	m	5,1	11,1	18,4	26,5	30,0



## DWT 18000 HD

**Application:** véhicules spéciaux, dépanneuse / véhicules utilitaires  
**Tension:** 24 V  
**Moteur:** 9,0 HP  
**Force:** 18000 lb / 8165 kg  
**Réducteur:** planétaire à 3 étages  
**Réduction:** 358:1  
**Type de frein:** dynamique  
**Longueur du câble en acier:** 30 m  
**Longueur du câble synthétique:** 21 m  
**Dimensions (LxlxH):** 586 mm x 196 mm x 265 mm  
**Poids de l'ensemble brut:** 63 kg  
**Nombre de vis de montage:** 4  
**Espacement des vis de montage:** 254 mm x 114 mm

### LIVRÉ AVEC:

- câble en acier ou corde synthétique
- crochet
- boîte de commande
- guide câble à rouleaux ou écubier
- télécommande filaire et radiocommande
- vis de montage



## DWT 16000 HD

**Application:** véhicules spéciaux, dépanneuse / véhicules utilitaires  
**Tension:** 12 V lub 24 V  
**Moteur:** 7,8 HP  
**Force:** 16000 lb / 7257 kg  
**Réducteur:** planétaire à 3 étages  
**Réduction:** 358:1  
**Type de frein:** dynamique  
**Longueur du câble en acier:** 30 m  
**Longueur du câble synthétique:** 21 m  
**Dimensions (LxlxH):** 574 mm x 196 mm x 266 mm  
**Poids de l'ensemble brut:** 62 kg  
**Nombre de vis de montage:** 4  
**Espacement des vis de montage:** 254 mm x 114 mm

### LIVRÉ AVEC:

- câble en acier ou corde synthétique
- crochet
- boîte de commande
- guide câble à rouleaux ou écubier
- télécommande filaire et radiocommande
- vis de montage

### Vitesse d'enroulement du câble et consommation de courant (première couche du câble sur le tambour)

charge du câble	kg	-	2721	5443	8165
vitesse du câble	m/min	5,5	4,1	3,1	1,5
consommation de courant 24 V	ampères	39	105	214	280

### Effort en fonction de la couche du câble

couche du câble		1	2	3	4	5
effort du câble	kg	8165	6450	5552	4817	4001
longueur du câble	m	5,2	11,4	19,0	27,8	30,0

### Vitesse d'enroulement du câble et consommation de courant (première couche du câble sur le tambour)

charge du câble	kg	-	2902	5806	7527
vitesse du câble	m/min	5,3	3,9	2,7	1,3
consommation de courant 12 V	ampères	64	114	231	440
consommation de courant 24 V	ampères	39	108	211	250

### Effort en fonction de la couche du câble

couche du câble		1	2	3	4	5
effort du câble	kg	7257	6020	5182	4496	3734
longueur du câble	m	5,3	11,5	19,3	27,9	30,0

# DRAGON WINCH

## gamme TRUCK



### DWT 16000 HDL

**Application:** véhicules spéciaux  
**Tension:** 12 V lub 24 V  
**Moteur:** 7,8 HP  
**Force:** 16000 lb / 7257 kg  
**Réducteur:** planétaire à 3 étages  
**Réduction:** 358:1  
**Type de frein:** dynamique  
**Longueur du câble en acier:** 60 m  
**Dimensions (LxlxH):** 792 mm x 196 mm x 266 mm  
**Poids de l'ensemble brut:** 75 kg  
**Nombre de vis de montage:** 4  
**Espacement des vis de montage:** 480 mm x 114 mm



### DWT 14000 HD

**Application:** véhicules spéciaux, dépanneuse / véhicules utilitaires  
**Tension:** 12 V lub 24 V  
**Moteur:** 7,8 HP  
**Force:** 14000 lb / 6350 kg  
**Réducteur:** planétaire à 3 étages  
**Réduction:** 265:1  
**Type de frein:** dynamique  
**Longueur du câble en acier:** 20 m  
**Dimensions (LxlxH):** 537 mm x 159 mm x 246 mm  
**Poids de l'ensemble brut:** 40 kg  
**Nombre de vis de montage:** 4  
**Espacement des vis de montage:** 254 mm x 114 mm

#### LIVRÉ AVEC:

- câble en acier
- crochet
- boîte de commande
- télécommande filaire et radiocommande
- vis de montage
- presse-câble

#### LIVRÉ AVEC:

- câble en acier
- crochet
- boîte de commande
- guide câble à rouleaux
- télécommande filaire et radiocommande
- vis de montage

#### Vitesse d'enroulement du câble et consommation de courant (première couche du câble sur le tambour)

charge du câble	kg	-	2902	5806	7257
vitesse du câble	m/min	5,3	3,9	2,7	1,3
consommation de courant 12 V	ampères	64	114	231	440
consommation de courant 24 V	ampères	39	108	219	250

#### Vitesse d'enroulement du câble et consommation de courant (première couche du câble sur le tambour)

charge du câble	kg	-	2721	5443	6350
vitesse du câble	m/min	6	4,5	2,9	1,1
consommation de courant 12 V	ampères	61	206	359	418
consommation de courant 24 V	ampères	38	103	207	240

#### Effort en fonction de la couche du câble

couche du câble		1	2	3	4
effort du câble	kg	7257	6020	5182	4496
longueur du câble	m	12,7	28,1	46,4	60,0

#### Effort en fonction de la couche du câble

couche du câble		1	2	3	4
effort du câble	kg	6350	5016	4318	3746
longueur du câble	m	4,8	10,8	17,5	20,0



# DRAGON WINCH HIDRA

LA GAMME DRAGON WINCH HIDRA COMPREND LES TREUILS HYDRAULIQUES.  
LA CARACTÉRISTIQUE LA PLUS IMPORTANTE DE CES TREUILS EST UNE TRÈS  
LONGUE DURÉE DE VIE ET UNE HAUTE RÉSISTANCE À DES CONDITIONS  
DE TRAVAIL DIFFICILES. DÉDIÉS AUX:



véhicules  
spéciaux



dépanneuse  
véhicules utilitaires

# DRAGON WINCH

## gamme HIDRA



Dessiné, fabriqué et testé en Pologne



### DWHI 20000 HD

**Application:** véhicules spéciaux,  
dépanneuse / véhicules utilitaires

**Tension:** hydraulique

**Force:** 20000 lb / 9072 kg

**Force en fonction de la couche du câble:**

- première couche du câble: 9072 kg
- dernière couche du câble: 6187 kg

**Vitesse d'enroulement du câble:**

- première couche du câble: 4,2 m/min
- dernière couche du câble: 5,6 m/min

**Pression maximale d'huile:** 17,5 Mpa

**Débit maximal d'huile:** 60 l / min

**Dimensions du treuil (LxlxH):** 590 mm x 269 mm x 217 mm

**Capacité du tambour:** 30 m

**Couches du câble:** 4

**Poids de l'ensemble brut:** 72 kg



### DWHI 16000 HD

**Application:** véhicules spéciaux,  
dépanneuse / véhicules utilitaires

**Tension:** hydraulique

**Force:** 16000 lb / 7257 kg

**Force en fonction de la couche du câble:**

- première couche du câble: 7257 kg
- dernière couche du câble: 4944 kg

**Vitesse d'enroulement du câble:**

- première couche du câble: 4,2 m/min
- dernière couche du câble: 5,6 m/min

**Pression maximale d'huile:** 17,5 Mpa

**Débit maximal d'huile:** 60 l / min

**Dimensions du treuil (LxlxH):** 590 mm x 269 mm x 217 mm

**Capacité du tambour:** 30 m

**Couches du câble:** 4

**Poids de l'ensemble brut:** 72 kg

LIVRÉ AVEC:

- câble en acier
- crochet
- guide câble à rouleaux
- vis de montage

LIVRÉ AVEC:

- câble en acier
- crochet
- guide câble à rouleaux
- vis de montage

# DRAGON WINCH

## gamme HIDRA



Dessiné, fabriqué et testé en Pologne



### DWHI 12000 HD

**Application:** véhicules spéciaux,  
dépanneuse / véhicules utilitaires

**Tension:** hydraulique

**Force:** 12000 lb / 5443 kg

**Force en fonction de la couche du câble:**

- première couche du câble: 5443 kg

- dernière couche du câble: 2851 kg

**Vitesse d'enroulement du câble:**

- première couche du câble: 4,2 m/min

- dernière couche du câble: 6,8 m/min

**Pression maximale d'huile:** 16 Mpa

**Débit maximal d'huile:** 40 l / min

**Dimensions du treuil (LxlxH):** 590 mm x 269 mm x 217 mm

**Capacité du tambour:** max 45 m

**Couches du câble:** max 5

**Poids de l'ensemble brut:** 55 kg

LIVRÉ AVEC:

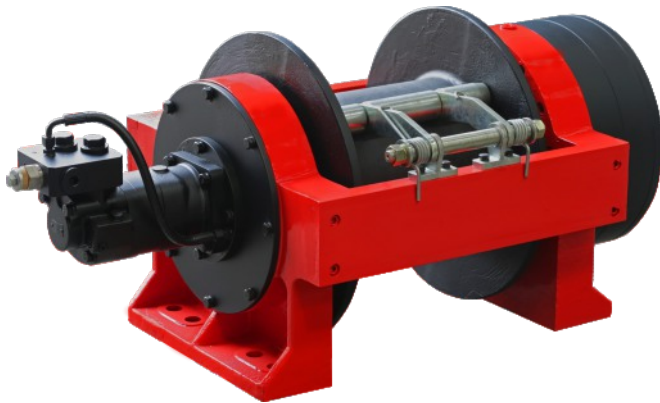
- câble en acier
- crochet
- guide câble à rouleaux
- vis de montage





# DRAGON WINCH

## gamme HIDRA

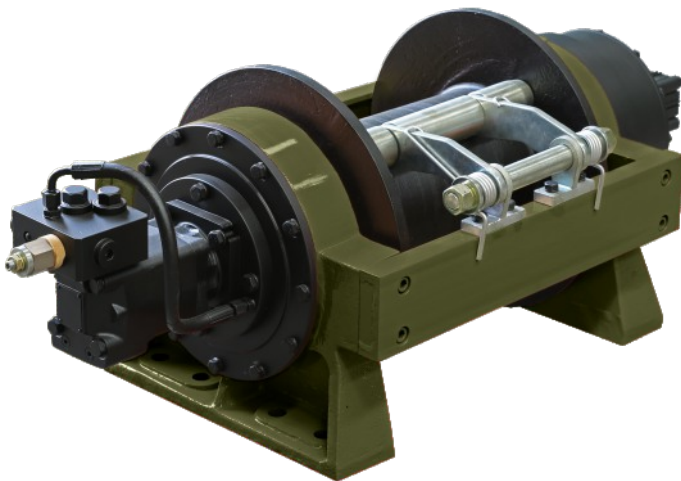
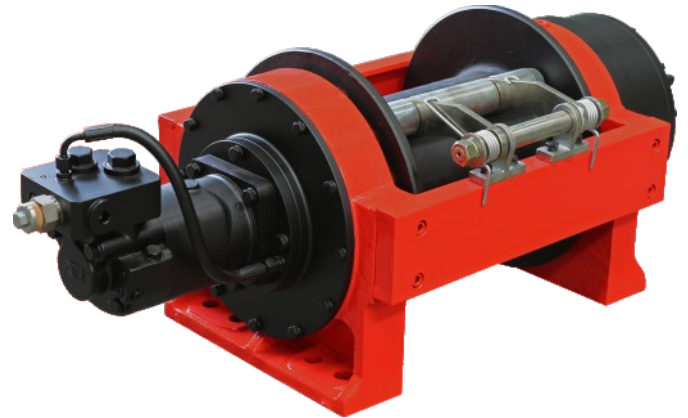


### DWHI 660 HD

**Application:** véhicules spéciaux, dépanneuse / véhicules utilitaires  
**Tension:** hydraulique  
**Force:** 66000 lb / 30000 kg  
**Vitesse du câble:** 5,5 m / min  
**Pression d'huile:** 17 / 170 Mpa / Bar  
**Débit d'huile:** 120 l / min  
**Dimensions du treuil (LxlxH):** 1337 mm x 618 mm x 530 mm  
**Dimensions du tambour (LxlxH):** 530 mm x 280 mm x 360 mm  
**Capacité du tambour:** 54 m (longueur du câble sur le tambour recommandée)  
**Diamètre du câble (recommandé):** 32 mm  
**Poids de l'ensemble brut:** 570 kg

### DWHI 450 HD

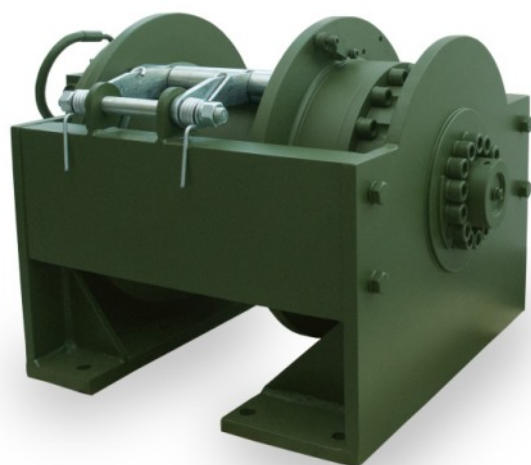
**Application:** véhicules spéciaux, dépanneuse / véhicules utilitaires  
**Tension:** hydraulique  
**Force:** 45000 lb / 20000 kg  
**Vitesse du câble:** 6 m / min  
**Pression d'huile:** 17 / 170 Mpa / Bar  
**Débit d'huile:** 120 l / min  
**Dimensions du treuil (LxlxH):** 1250 mm x 480 mm x 400 mm  
**Dimensions du tambour (LxlxH):** 378 mm x 210 mm x 344 mm  
**Capacité du tambour:** 45 m (longueur du câble sur le tambour recommandée)  
**Diamètre du câble (recommandé):** 26 mm  
**Poids de l'ensemble brut:** 295 kg



### DWHI 300 HD

**Application:** véhicules spéciaux, Dépanneuse / véhicules utilitaires  
**Tension:** hydraulique  
**Force:** 30000 lb / 13605 kg  
**Vitesse du câble:** 7 m / min  
**Pression d'huile:** 17 / 170 Mpa / Bar  
**Débit d'huile:** 60 l / min  
**Dimensions du treuil (LxlxH):** 1120 mm x 470 mm x 410 mm  
**Dimensions du tambour (LxlxH):** 390 mm x 190 mm x 340 mm  
**Capacité du tambour:** 59 m (longueur du câble sur le tambour recommandée)  
**Diamètre du câble (recommandé):** 18 mm  
**Poids de l'ensemble brut:** 265 kg

## DWHI 220 HD A



**Application:** véhicules spéciaux,  
dépanneuse / véhicules utilitaires  
**Tension:** hydraulique  
**Force:** 22 000 lb/ 10 000 kg  
**Vitesse du câble:** 7 m/min  
**Pression d'huile:** 16/160 MPa/Bar  
**Débit d'huile:** 70 l/min  
**Dimensions du treuil (LxIxH):** 640 mm x 500 mm x 430 mm  
**Capacité du tambour:** 60 m  
**Diamètre du câble (recommandé):** 16 mm  
**Poids de l'ensemble brut:** 250 kg

## DWHI 220 HD B

**Application:** véhicules spéciaux,  
dépanneuse / véhicules utilitaires  
**Tension:** hydraulique  
**Force:** 22 000 lb/ 10 000 kg  
**Vitesse du câble:** 7 m/min  
**Pression d'huile:** 18/180 MPa/Bar  
**Débit d'huile:** 72 l/min  
**Dimensions du treuil (LxIxH):** 660 mm x 470 mm x 505 mm  
**Capacité du tambour:** 60 m  
**Diamètre du câble (recommandé):** 18 mm  
**Poids de l'ensemble brut:** 305 kg



## DWHI 33 HD



**Application:** véhicules spéciaux,  
dépanneuse / véhicules utilitaires  
**Tension:** hydraulique  
**Force:** 3 310 lb/ 1 500 kg  
**Vitesse du câble:** 38 m/min  
**Pression d'huile:** 16/160 MPa/Bar  
**Débit d'huile:** 55 l/min  
**Dimensions du treuil (LxIxH):** 320 mm x 320 mm x 295 mm  
**Capacité du tambour:** 31 m  
**Diamètre du câble (recommandé):** 8 mm  
**Poids de l'ensemble brut:** 48 kg

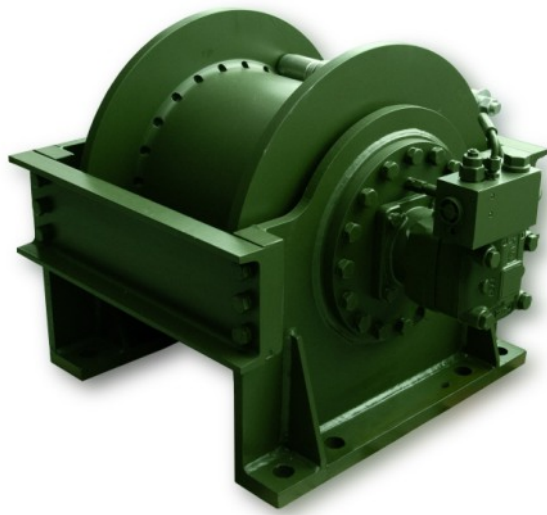


# DRAGON WINCH

## gamme HIDRA

### DWHI 240 HD EN

**Application:** véhicules spéciaux, dépanneuse / véhicules utilitaires  
**Tension:** hydraulique  
**Force:** 24000 lb / 10 886 kg / 10 000 kg EN  
**Vitesse du câble:** 5 m / min  
**Pression d'huile:** 16 / 160 Mpa / Bar  
**Débit d'huile:** 15-60 l / min  
**Dimensions du treuil (LxlxH):** 660 mm x 384 mm x 349 mm  
**Capacité du tambour:** 40 m  
**Diamètre du câble (recommandé):** 16 mm  
**Poids de l'ensemble brut:** 199 kg

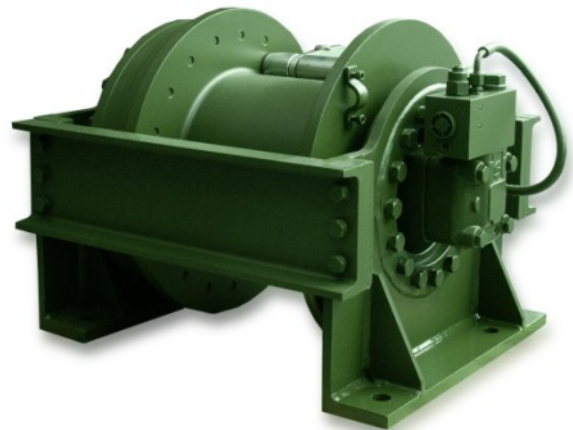


### DWHI 550 HD SPECIAL

**Application:** véhicules spéciaux, dépanneuse / véhicules utilitaires  
**Tension:** hydraulique  
**Force:** 55000 lb / 24 948 kg  
**Vitesse du câble:** 4,7 m / min  
**Pression d'huile:** 18 / 180 Mpa / Bar  
**Débit d'huile:** 80 l / min  
**Dimensions du treuil (LxlxH):** 764 mm x 660 mm x 570 mm  
**Capacité du tambour:** 47 m  
**Diamètre du câble (recommandé):** 25 mm  
**Poids de l'ensemble brut:** 535 kg

### DWHI 450 HD SPECIAL

**Application:** véhicules spéciaux, dépanneuse / véhicules utilitaires  
**Tension:** hydraulique  
**Force:** 45000 lb / 20 412 kg  
**Vitesse du câble:** 7,5 m / min  
**Pression d'huile:** 18 / 180 Mpa / Bar  
**Débit d'huile:** 80 l / min  
**Dimensions du treuil (LxlxH):** 675 mm x 575 mm x 490 mm  
**Capacité du tambour:** 52  
**Diamètre du câble (recommandé):** 22 mm  
**Poids de l'ensemble brut:** 405 kg





# DRAGON WINCH MAVERICK

DÉCOUVREZ NOTRE GAMME DE TREUILS MAVERICK  
ROBUSTES ET POLYVALENTS, CONÇUS POUR RÉPONDRE  
AUX BESOINS LES PLUS ÉXIGEANTS DES VÉHICULES :



véhicules  
spéciaux



VTT



dépanneuse  
véhicules utilitaires



quads



charrues

# DRAGON WINCH

## gamme MAVERICK



### DWM 13000 HD

**Application:** dépanneuse/  
véhicules utilitaires, VTT  
**Tension:** 12 V ou 24 V  
**Moteur:** 6,8 HP  
**Force:** 13000 lb / 5897 kg  
**Réducteur:** planétaire à 3 étages  
**Réduction:** 265:1  
**Type de frein:** dynamique  
**Longueur du câble en acier:** 20/30 m  
**Longueur du câble synthétique:** 20/30 m  
**Dimensions (LxlxH):** 537 mm x 166 mm x 228 mm  
**Poids de l'ensemble brut:** 39 kg  
**Nombre de vis de montage:** 4  
**Espacement des vis de montage:** 254 mm x 114 mm

#### LIVRÉ AVEC:

- câble en acier ou corde synthétique
- crochet
- boîte de commande
- guide câble à rouleaux ou écubier
- télécommande filaire et radiocommande
- vis de montage



### DWM 13000 ST

**Application:** dépanneuse/  
véhicules utilitaires, VTT  
**Tension:** 12 V ou 24 V  
**Moteur:** 6,8 HP  
**Force:** 13000 lb / 5897 kg  
**Réducteur:** planétaire à 3 étages  
**Réduction:** 265:1  
**Type de frein:** dynamique  
**Longueur du câble en acier:** 20/30 m  
**Longueur du câble synthétique:** 20/30 m  
**Dimensions (LxlxH):** 546 mm x 166 mm x 244 mm  
**Poids de l'ensemble brut:** 43 kg  
**Nombre de vis de montage:** 4  
**Espacement des vis de montage:** 254 mm x 114 mm

#### LIVRÉ AVEC:

- câble en acier ou corde synthétique
- crochet
- boîte de commande
- guide câble à rouleaux ou écubier
- télécommande filaire et radiocommande
- vis de montage

#### Vitesse d'enroulement du câble et consommation de courant (première couche du câble sur le tambour)

charge du câble	kg	-	1814	3629	5897
vitesse du câble	m/min	5,9	4,4	2,8	0,8
consommation de courant 12 V	ampères	58	158	314	448
consommation de courant 24 V	ampères	35	89	178	245

#### Effort en fonction de la couche du câble

couches du câble		1	2	3	4	5
effort du câble	kg	5897	4658	4009	3463	2889
longueur du câble sur le tambour	m	4,9	11,0	17,8	26,0	30,0

#### Vitesse d'enroulement du câble et consommation de courant (première couche du câble sur le tambour)

charge du câble	kg	-	1814	3629	5897
vitesse du câble	m/min	5,9	4,4	2,8	0,8
consommation de courant 12 V	ampères	58	158	314	448
consommation de courant 24 V	ampères	35	89	178	245

#### Effort en fonction de la couche du câble

couches du câble		1	2	3	4	5
effort du câble	kg	5897	4658	4009	3463	2889
longueur du câble sur le tambour	m	4,9	11,0	17,8	26,0	30,0



### DWM 12000 HD

**Application:** dépanneuse/  
véhicules utilitaires, VTT  
**Tension:** 12 V ou 24 V  
**Moteur:** 6,8 HP  
**Force:** 12000 lb / 5443 kg  
**Réducteur:** planétaire à 3 étages  
**Réduction:** 265:1  
**Type de frein:** dynamique  
**Longueur du câble en acier:** 20/30 m  
**Longueur du câble synthétique:** 20/30 m  
**Dimensions (LxlxH):** 537 mm x 166 mm x 244 mm  
**Poids de l'ensemble brut:** 41 kg  
**Nombre de vis de montage:** 4  
**Espacement des vis de montage:** 254 mm x 114 mm

#### LIVRÉ AVEC:

- câble en acier ou corde synthétique
- crochet
- boîte de commande
- guide câble à rouleaux ou écubier
- télécommande filaire et radiocommande
- vis de montage



### DWM 10000 HD

**Application:** dépanneuse/  
véhicules utilitaires, VTT  
**Tension:** 12 V  
**Moteur:** 6,8 HP  
**Force:** 10000 lb / 4536 kg  
**Réducteur:** planétaire à 3 étages  
**Réduction:** 265:1  
**Type de frein:** dynamique  
**Longueur du câble en acier:** 24 m  
**Longueur du câble synthétique:** 25  
**Dimensions (LxlxH):** 450 mm x 159 mm x 243 mm  
**Poids de l'ensemble brut:** 35 kg  
**Nombre de vis de montage:** 4  
**Espacement des vis de montage:** 164 mm x 114 mm

#### LIVRÉ AVEC:

- câble en acier ou corde synthétique
- crochet
- boîte de commande
- guide câble à rouleaux
- télécommande filaire et radiocommande
- vis de montage

#### Vitesse d'enroulement du câble et consommation de courant (première couche du câble sur le tambour)

charge du câble	kg	-	1814	3629	5443
vitesse du câble	m/min	5,9	4,4	2,8	0,9
consommation de courant 12 V	ampères	58	158	314	415
consommation de courant 24 V	ampères	35	89	178	225

#### Vitesse d'enroulement du câble et consommation de courant (première couche du câble sur le tambour)

charge du câble	kg	-	1814	4536
vitesse du câble	m/min	5,9	3,6	1,3
consommation de courant 12 V	ampères	50	180	345

#### Effort en fonction de la couche du câble

couches du câble	1	2	3	4	5
effort du câble	kg 5443	4299	3701	3211	2667
longueur du câble sur le tambour	m 5,3	11,5	18,6	27,3	30,0

#### Effort en fonction de la couche du câble

couche du câble	1	2	3	4	5
effort du câble	kg 4536	3583	3084	2676	2270
longueur du câble sur le tambour	m 3,6	7,8	12,4	17,8	24,0

# DRAGON WINCH

## gamme MAVERICK



### DWM 4000 ST

**Application:** ATV/UTV  
**Tension:** 12 V  
**Moteur:** 1,6 HP  
**Force:** 4000 lb / 1814 kg  
**Réducteur:** à une étage  
**Réduction:** 153:1  
**Type de frein:** treuil auto-freinant  
**Longueur du câble en acier:** 15 m  
**Longueur du câble synthétique:** 11 m  
**Dimensions (LxlxH):** 320 mm x 100 mm x 100 mm  
**Poids de l'ensemble brut:** 10 kg  
**Nombre de vis de montage:** 4  
**Espacement des vis de montage:** 130 mm x 80 mm

#### LIVRÉ AVEC:

- câble en acier ou corde synthétique
- crochet
- boîte de commande
- guide câble à rouleaux ou écubier
- plaque de fixation universelle
- commutateurs sur le volant
- télécommande radiocommandée
- vis de montage

#### Vitesse d'enroulement du câble et consommation de courant (première couche du câble sur le tambour)

charge du câble	kg	-	453	907	1814
vitesse du câble	m/min	3,9	2,7	1,8	0,6
consommation de courant 12 V	ampères	17	39	78	138

#### Effort en fonction de la couche du câble

couche du câble		1	2	3	4	5	6
effort du câble	kg	1814	1434	1233	1071	889	707
longueur du câble sur le tambour	m	1,6	3,5	5,7	8,4	11,3	15,0



### DWM 3000 ST

**Application:** ATV/UTV  
**Tension:** 12 V  
**Moteur:** 1,4 HP  
**Force:** 3000 lb / 1360 kg  
**Réducteur:** à une étage  
**Réduction:** 153:1  
**Type de frein:** treuil auto-freinant  
**Longueur du câble en acier:** 10 m  
**Longueur du câble synthétique:** 10 m  
**Dimensions (LxlxH):** 280 mm x 100mm x 110 mm  
**Poids de l'ensemble brut:** 9 kg  
**Nombre de vis de montage:** 2  
**Espacement des vis de montage:** 79 mm

#### LIVRÉ AVEC:

- câble en acier ou corde synthétique
- crochet
- boîte de commande
- guide câble à rouleaux ou écubier
- plaque de fixation universelle
- commutateurs sur le volant
- télécommande radiocommandée
- vis de montage

#### Vitesse d'enroulement du câble et consommation de courant (première couche du câble sur le tambour)

charge du câble	kg	-	453	1360
vitesse du câble	m/min	3,5	2,4	0,8
consommation de courant 12 V	ampères	11	53	133

#### Effort en fonction de la couche du câble

couche du câble		1	2	3	4	5
effort du câble	kg	1360	1074	924	802	667
longueur du câble sur le tambour	m	1,5	3,4	5,5	8,2	10,0



# DRAGON WINCH

## gamme MAVERICK



### DWM 2000 ST

**Application:** ATV/UTV

**Tension:** 12 V

**Moteur:** 1,4 HP

**Force:** 2000 lb / 907 kg

**Réducteur:** à un étage

**Réduction:** 153:1

**Type de frein:** treuil auto-freinant

**Longueur du câble en acier:** 10 m.

**Longueur du câble synthétique:** 10 m

**Dimensions (LxlxH):** 280 mm x 100 mm x 110 mm

**Poids de l'ensemble brut:** 6 kg

**Nombre de vis de montage:** 2

**Espacement des vis de montage:** 79 mm

#### LIVRÉ AVEC:

- câble en acier ou corde synthétique
- crochet
- à rouleaux ou écubier
- boîte de commande
- interrupteur sur le volant
- vis de montage

#### Vitesse d'enroulement du câble et consommation de courant (première couche du câble sur le tambour)

charge du câble	kg	-	453	907
vitesse du câble	m/min	3,5	2,4	1,0
consommation de courant 12 V	ampères	11	53	95

#### Effort en fonction de la couche du câble

couche du câble		1	2	3	4	5
effort du câble	kg	907	716	617	535	444
longueur du câble sur le tambour	m	1,8	3,8	6,2	8,9	10,0





# DRAGON WINCH HIGHLANDER

LA GAMME HIGHLANDER DES TREUILS DRAGON WINCH, EST PARTICULIÈREMENT ADAPTÉE AUX VÉHICULES TOUT TERRAIN. DANS TOUTES LES SITUATIONS, ILS VOUS DONNERONT SATISFACTION. LA GAMME EST ÉQUIPÉE D'UN NOUVEAU MOTEUR PLUS PUISSANT, D'UN RÉDUCTEUR PLUS RÉSISTANT ET D'UN FREIN DYNAMIQUE. LES TREUILS DE LA SÉRIE HIGHLANDER GARANTISSENT LE PLUS HAUT NIVEAU DE FIABILITÉ ET DE SÉCURITÉ. DÉDIÉS AUX:



voitures tout  
terrain



quads  
extrêmes



UTV



# DRAGON WINCH

## gamme HIGHLANDER



### DWH 15000 HD

**Application:** voitures tout terrain  
**Tension:** 12 V  
**Moteur:** 9 HP  
**Force:** 15000 lb / 6803 kg  
**Réducteur:** planétaire à 3 étages  
**Réduction:** 274:1  
**Type de frein:** dynamique  
**Longueur du câble en acier:** 28 M.  
**Longueur du câble synthétique :** 21 m  
**Dimensions (LxlxH):** 578 mm x 175 mm x 260 mm  
**Poids de l'ensemble brut:** 53 kg  
**Nombre de vis de montage:** 4  
**Espacement des vis de montage:** 254 mm x 114 mm

#### LIVRÉ AVEC:

- câble en acier ou corde synthétique
- crochet
- boîte de commande
- guide câble à rouleaux ou écubier
- télécommande filaire et radiocommande
- vis de montage



### DWH 12000 HD

**Application:** voitures tout terrain  
**Tension:** 12 V  
**Moteur:** 9 HP  
**Force:** 12000 lb / 5443 kg  
**Réducteur:** planétaire à 3 étages  
**Réduction:** 274:1  
**Type de frein:** dynamique  
**Longueur du câble en acier:** 28 M.  
**Longueur du câble synthétique:** 30 m  
**Dimensions (LxlxH):** 578 mm x 175 mm x 260 mm  
**Poids de l'ensemble brut:** 48 kg  
**Nombre de vis de montage:** 4  
**Espacement des vis de montage:** 254 mm x 114 mm

#### LIVRÉ AVEC:

- câble en acier ou corde synthétique
- crochet
- boîte de commande
- guide câble à rouleaux ou écubier
- télécommande filaire et radiocommande
- vis de montage

#### Vitesse d'enroulement du câble et consommation de courant (première couche du câble sur le tambour)

charge du câble	kg	-	1814	3629	6803
vitesse du câble	m/min	6,5	5,2	3,8	1,5
consommation de courant 12 V	ampères	65	177	353	483

#### Effort en fonction de la couche du câble

couche du câble		1	2	3	4	5
effort du câble	kg	6803	5372	4626	4014	3333
longueur du câble sur le tambour	m	5,2	11,0	18,3	26,6	28,0

#### Vitesse d'enroulement du câble et consommation de courant (première couche du câble sur le tambour)

charge du câble	kg	-	1814	3629	5443
vitesse du câble	m/min	6,5	5,2	3,8	2,0
consommation de courant 12 V	ampères	65	177	353	470

#### Effort en fonction de la couche du câble

couche du câble		1	2	3	4
effort du câble	kg	5443	4299	3701	3211
longueur du câble sur le tambour	m	5,8	12,7	20,0	28,0

# DRAGON WINCH

## gamme HIGHLANDER



super rapide



### DWH 9000 HD

**Application:** voitures tout terrain  
**Tension:** 12 V  
**Moteur:** 9 HP  
**Force:** 9000 lb / 4082 kg  
**Réducteur:** planétaire à 3 étages  
**Réduction:** 140:1  
**Type de frein:** dynamique  
**Longueur du câble en acier:** 28 M.  
**Longueur du câble synthétique:** 30 m  
**Dimensions (LxlxH):** 578 mm x 175 mm x 260 mm  
**Poids de l'ensemble brut:** 46 kg  
**Nombre de vis de montage:** 4  
**Espacement des vis de montage:** 254 mm x 114 mm

#### LIVRÉ AVEC:

- câble en acier un corde synthétique
- crochet
- boîte de commande
- guide câble à rouleaux ou écubier
- télécommande filaire et radiocommande
- vis de montage



### DWH 6000 HD S

**Application:** ATV/UTV  
**Tension:** 12 V  
**Moteur:** 1,9 HP  
**Force:** 6000 lb / 2721 kg  
**Réducteur:** planétaire à 3 étages  
**Réduction:** 166:1  
**Type de frein:** automatique  
**Longueur du câble synthétique:** 15 m  
**Dimensions (LxlxH):** 386 mm x 114 mm x 115 mm  
**Poids de l'ensemble brut:** 12 kg  
**Nombre de vis de montage:** 4  
**Espacement des vis de montage:** 168 mm x 76 mm

#### LIVRÉ AVEC:

- corde synthétique
- crochet
- boîte de commande
- guide câble à rouleaux
- commutateurs sur le volant et télécommande sans fil
- vis de montage

#### Vitesse d'enroulement du câble et consommation de courant (première couche du câble sur le tambour)

charge du câble	kg	-	1814	3629	4082
vitesse du câble	m/min	10,9	8,8	6,2	5,4
consommation de courant 12 V	ampères	70	211	422	480

#### Effort en fonction de la couche du câble

couche du câble		1	2	3	4
effort du câble	kg	4082	3225	2776	2408
longueur du câble sur le tambour	m	6,2	13,8	22,0	28,0

#### Vitesse d'enroulement du câble et consommation de courant (première couche du câble sur le tambour)

charge du câble	kg	-	453	907	2721
vitesse du câble	m/min	5,8	4,3	3,8	1,9
consommation de courant 12 V	ampères	25	32	64	170

#### Effort en fonction de la couche du câble

couche du câble		1	2	3	4
effort du câble	kg	2721	2515	1849	1609
longueur du câble sur le tambour	m	3,25	7,28	12,08	15



# DRAGON WINCH

## gamme HIGHLANDER



### DWH 4500 HD S

**Application:** ATV/UTV  
**Tension:** 12 V  
**Moteur:** 1,9 HP  
**Force:** 4500 lb / 2041 kg  
**Réducteur:** planétaire à 3 étages  
**Réduction:** 138:1  
**Type de frein:** automatique  
**Longueur du câble en acier:** 15 m (20 m maximale)  
**Dimensions (LxlxH):** 389 mm x 114 mm x 115 mm  
**Poids de l'ensemble brut:** 14 kg  
**Nombre de vis de montage:** 4  
**Espacement des vis de montage:** 168 mm x 76 mm

#### LIVRÉ AVEC:

- câble en acier
- crochet
- boîte de commande
- guide câble à rouleaux
- commutateurs sur le volant et télécommande sans fil
- vis de montage

#### Vitesse d'enroulement du câble et consommation de courant (première couche du câble sur le tambour)

charge du câble	kg	-	453	907	2041
vitesse du câble	m/min	6,3	5,3	4,5	2,1
consommation de courant 12 V	ampères	23	40	81	160

#### Effort en fonction de la couche du câble

couche du câble		1	2	3	4	5
effort du câble	kg	2041	1612	1388	1204	1001
longueur du câble sur le tambour	m	3,7	8,1	12,9	18,3	20,0



### DWH 4500 HD

**Application:** ATV/UTV  
**Tension:** 12 V  
**Moteur:** 1,9 HP  
**Force:** 4500 lb / 2041 kg  
**Réducteur:** planétaire à 3 étages  
**Réduction:** 138:1  
**Type de frein:** automatique  
**Longueur du câble en acier:** 15 M.  
**Longueur du câble synthétique:** 15 m  
**Dimensions (LxlxH):** 337 mm x 114 mm x 115 mm  
**Poids de l'ensemble brut:** 13 kg  
**Nombre de vis de montage:** 4  
**Espacement des vis de montage:** 124 mm x 76 mm

#### LIVRÉ AVEC:

- câble en acier ou corde synthétique
- crochet
- boîte de commande
- guide câble à rouleaux ou écubier
- plaque de fixation universelle
- commutateurs sur le volant et télécommande sans fil
- vis de montage

#### Vitesse d'enroulement du câble et consommation de courant (première couche du câble sur le tambour)

charge du câble	kg	-	453	907	2041
vitesse du câble	m/min	6,3	5,3	4,5	2,1
consommation de courant 12 V	ampères	23	40	81	160

#### Effort en fonction de la couche du câble

couche du câble		1	2	3	4	5
effort du câble	kg	2041	1612	1388	1204	1001
longueur du câble sur le tambour	m	2,3	4,9	8,0	11,4	15,0

# DRAGON WINCH

## gamme HIGHLANDER



### DWH 3500 HD

**Application:** ATV/UTV  
**Tension:** 12 V  
**Moteur:** 1,6 HP  
**Force:** 3500 lb / 1588 kg  
**Réducteur:** planétaire à 3 étages  
**Réduction:** 138:1  
**Type de frein:** automatique  
**Longueur du câble en acier:** 15 M.  
**Longueur du câble synthétique:** 15 m  
**Dimensions (LxlxH):** 347 mm x 114 mm x 115 mm  
**Poids de l'ensemble brut:** 12 kg  
**Nombre de vis de montage:** 4  
**Espacement des vis de montage:** 124 mm x 76 mm

#### LIVRÉ AVEC:

- câble en acier ou corde synthétique
- crochet
- boîte de commande
- guide câble à rouleaux ou écubier
- plaque de fixation universelle
- commutateurs sur le volant et télécommande sans fil
- vis de montage



### DWH 3000 HD

**Application:** ATV/UTV  
**Tension:** 12 V  
**Moteur:** 1,4 HP  
**Force:** 3000 lb / 1360 kg  
**Réducteur:** planétaire à 3 étages  
**Réduction:** 138:1  
**Type de frein:** automatique  
**Longueur du câble en acier:** 15 M.  
**Longueur du câble synthétique:** 15 m  
**Dimensions (LxlxH):** 347 mm x 114 mm x 115 mm  
**Poids de l'ensemble brut:** 12 kg  
**Nombre de vis de montage:** 4  
**Espacement des vis de montage:** 124 mm x 76 mm

#### LIVRÉ AVEC:

- câble en acier ou corde synthétique
- crochet
- boîte de commande
- guide câble à rouleaux ou écubier
- plaque de fixation universelle
- commutateurs sur le volant et télécommande sans fil
- vis de montage

#### Vitesse d'enroulement du câble et consommation de courant (première couche du câble sur le tambour)

charge du câble	kg	-	453	907	1587
vitesse du câble	m/min	5,4	4,8	4,0	3,0
consommation de courant 12 V	ampères	19	49	96	150

#### Effort en fonction de la couche du câble

couche du câble		1	2	3	4	5
effort du câble	kg	1587	1254	1079	967	778
longueur du câble sur le tambour	m	2,5	5,3	8,4	12,2	15,0

#### Vitesse d'enroulement du câble et consommation de courant (première couche du câble sur le tambour)

charge du câble	kg	-	453	907	1360
vitesse du câble	m/min	4,9	4,3	3,5	2,8
consommation de courant 12 V	ampères	18,7	50	101	135

#### Effort en fonction de la couche du câble

couche du câble		1	2	3	4	5
effort du câble	kg	1360	1074	925	802	666
longueur du câble sur le tambour	m	2,6	5,4	8,6	12,4	15,0



**DRAGON**  
WINCH

PAŃSTWOWA STRAŻ  
POŻARNA  
JRG - ŁABĘDY

# DRAGON WINCH LA GAMME EN

Les treuils conformes  
à la norme EN 14492-2 sont conçus pour:



véhicules  
spéciaux



dépanneuse  
véhicules utilitaires

# DRAGON WINCH

## gamme EN 14492-2



### DWT 18500 HD EN



### DWHI 18500 HD EN

**Application:** véhicules spéciaux,  
dépanneuse / véhicules utilitaires

**Tension:** 24 V

**Moteur:** 10,5 HP

**Force:** 18500 lb / 8389kg

**Réduction:** 463:1

**Réducteur:** planétaire à 3 étages

**Type de frein:** dynamique

**Longueur du câble en acier:** 30 m

**Dimensions (LxlxH):** 745 mm x 217 mm x 271 mm

**Poids de l'ensemble brut:** 91 kg

**Nombre de vis de montage:** 8

**Espacement des vis de montage:** 365 mm x 114 mm  
/ 365 mm x 164 mm

**Application:** véhicules spéciaux,  
dépanneuse / véhicules utilitaires

**Tension:** hydraulique

**Force:** 18500 lb / 8389 kg

**Force en fonction de la couche du câble:**

- première couche du câble: 8389 kg

- dernière couche du câble: 5552 kg

**Vitesse d'enroulement du câble:**

- première couche du câble: 4,4 m/min

- dernière couche du câble: 6,1 m/min

**Pression maximale d'huile:** 17,5Mpa

**Débit maximal d'huile:** 60 l / min

**Dimensions du treuil (LxlxH):** 700 mm x 271 mm x 220 mm

**Longueur du câble en acier:** 30 m

**Couches du câble:** 3

**Poids de l'ensemble brut:** 91 kg

#### LIVRÉ AVEC:

- fusible 200A
- câble en acier
- crochet
- kit de commande avec câblage
- télécommande filaire et radiocommande
- vis de montage
- presse-câble

#### LIVRÉ AVEC:

- câble en acier
- crochet
- vis de montage
- presse-câble

#### Vitesse d'enroulement du câble et consommation de courant (première couche du câble sur le tambour)

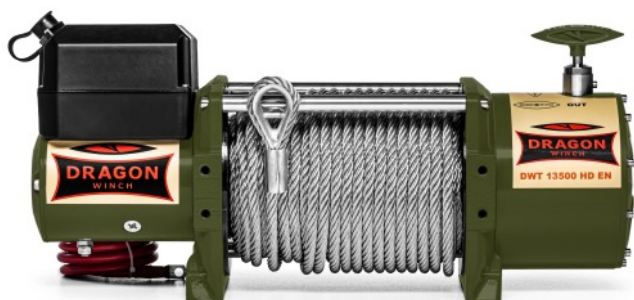
charge du câble	kg	-	2721	5443	8165
vitesse du câble	m/min	5,0	4,0	3,3	1,9
consommation de courant 24 V	ampères	50	124	248	320

#### Effort en fonction de la couche du câble

couche du câble		1	2	3
effort du câble	kg	8165	6450	5552
longueur du câble sur le tambour	m	11	23,5	30

# DRAGON WINCH

## gamme EN 14492-2



### DWT 13500 HD EN

**Application:** véhicules spéciaux  
**Tension:** 12 V ou 24 V  
**Moteur:** 7,8 HP  
**Force:** 13500 lb / 6123 kg  
**Réducteur:** planétaire à 3 étages  
**Réduction:** 358:1  
**Type de frein:** dynamique  
**Longueur du câble en acier:** 30 m  
**Dimensions (LxlxH):** 574 mm x 196 mm x 266 mm  
**Poids de l'ensemble brut:** 57 kg  
**Nombre de vis de montage:** 4  
**Espacement des vis de montage:** 254 mm x 114 mm



### DWT 12500 HD EN

**Application:** véhicules spéciaux  
**Tension:** 12 V ou 24 V  
**Moteur:** 7,8 HP  
**Force:** 12500 lb / 5668 kg  
**Réducteur:** planétaire à 3 étages  
**Réduction:** 358:1  
**Type de frein:** dynamique  
**Longueur du câble en acier:** 30 m  
**Dimensions (LxlxH):** 574 mm x 196 mm x 266 mm  
**Poids de l'ensemble brut:** 55 kg  
**Nombre de vis de montage:** 4  
**Espacement des vis de montage:** 254 mm x 114 mm

#### LIVRÉ AVEC:

- fusible 200A
- câble en acier
- crochet
- boîte de commande
- guide câble à rouleaux
- télécommande filaire et radiocommande
- vis de montage
- presse-câble

#### LIVRÉ AVEC:

- fusible 200A
- câble en acier
- crochet
- boîte de commande
- guide câble à rouleaux
- télécommande filaire et radiocommande
- vis de montage
- presse-câble

#### Vitesse d'enroulement du câble et consommation de courant (première couche du câble sur le tambour)

charge du câble	kg	-	1814	3629	6123
vitesse du câble	m/min	5,7	4,4	2,0	0,8
consommation de courant 12 V	ampères	68	157	280	420
consommation de courant 24 V	ampères	40	89	157	235

#### Effort en fonction de la couche du câble

couche du câble		1	2	3	4
effort du câble	kg	6123	4837	4163	3613
longueur du câble sur le tambour	m	4,8	12,0	21,0	30,0

#### Vitesse d'enroulement du câble et consommation de courant (première couche du câble sur le tambour)

charge du câble	kg	-	1814	3629	5668
vitesse du câble	m/min	5,7	4,4	2,0	1,0
consommation de courant 12 V	ampères	68	157	280	385
consommation de courant 24 V	ampères	40	89	157	213

#### Effort en fonction de la couche du câble

couche du câble		1	2	3	4
effort du câble	kg	5668	4477	3854	3344
longueur du câble sur le tambour	m	4,8	12,0	21,0	30,0



**DRAGON WINCH**  
**TREUILS PORTABLES ET**  
**TREUILS POUR ANCRES**





# DRAGON WINCH

## treuils PORTABLES

### DWP 5000



**Application:** universel

**Tension:** 12 V

**Moteur:** 2,9 HP

**Force:** 5000 lb / 2267 kg

**Réduction:** 717:1

**Type de frein:** à friction

**Longueur du câble en acier:** 9 m.

**Enroulement et déroulement du câble:** électrique

**Dimensions (LxIxH):** 255 mm x 268 mm x 219 mm

**Poids de l'ensemble brut:** 17 kg

#### LIVRÉ AVEC:

- câble en acier avec crochet
- support pour la suspension du treuil au crochet de remorquage
- télécommande filaire
- câbles d'alimentation

### DWP 3500

**Application:** universel

**Tension:** 12 V

**Moteur:** 1,3 HP

**Force:** 3500 lb / 1587 kg

**Réduction:** 717:1

**Type de frein:** à friction

**Longueur du câble en acier:** 10 m.

**Enroulement et déroulement du câble:** électrique

**Dimensions (LxIxH):** 241 mm x 247 mm x 212 mm

**Poids de l'ensemble brut:** 15 kg

#### LIVRÉ AVEC:

- câble en acier avec crochet
- support pour la suspension du treuil au crochet de remorquage
- télécommande filaire
- câbles d'alimentation





# DRAGON WINCH

## treuils D`ANCRE

### DWA 50 LS

Conçu pour l'eau douce

**Application:** universel  
**Tension:** 12 V  
**Autres paramètres électriques:** 150W/12.5Amp  
**Force:** 50 lb / 22 kg  
**Force de rupture:** 286 kg  
**Vitesse de rétraction de la corde sans charge:** 20m  
**Longueur de la corde:** 30.5 m  
**Diamètre de la corde:** 5 mm  
**Dimensions (LxIxH):** 255 mm x 210 mm x 170 mm  
**Poids de l'ensemble brut:** 8 kg



### DWA 50 MS

Conçu pour l'eau salée

**Application:** universel  
**Tension:** 12 V  
**Autres paramètres électriques:** 150W/12.5Amp  
**Force:** 50 lb / 22 kg  
**Force de rupture:** 286 kg  
**Vitesse de rétraction de la corde sans charge:** 20m  
**Longueur de la corde:** 30.5 m  
**Diamètre de la corde:** 5 mm  
**Dimensions (LxIxH):** 255 mm x 210 mm x 170 mm  
**Poids de l'ensemble brut:** 8 kg





**DRAGON  
WINCH**



# DRAGON WINCH INDUSTRIAL

LA GAMME DRAGON WINCH INDUSTRIAL  
COMPREND DES TRÉS DURABLES 230 V.

DANS NOTRE OFFRE VOUS TROUVEREZ AUSSI:  
CHARIOTS ÉLECTRIQUES,  
CHARIOTS MANUELS.

# DRAGON WINCH

## gamme INDUSTRIAL



### DWI 500/990 230V

**Application:** ateliers  
**Tension:** 230 V  
**Force sur un seul câble:** 500 kg  
**Force sur câble double:** 990 kg  
**Hauteur de levage:** 12 m / 6 m  
**Frein:** automatique  
**Interrupteurs:** de fin de course et d'arrêt d'urgence / de sécurité  
**Télécommande:** commande en haut / en bas  
**Poids:** 40kg



### DWI 300/600 230 V

**Application:** ateliers  
**Tension:** 230 V  
**Force sur un seul câble:** 300 kg  
**Force sur câble double:** 600 kg  
**Hauteur de levage:** 12 m / 6 m  
**Frein:** automatique  
**Interrupteurs:** de fin de course et d'arrêt d'urgence / de sécurité  
**Télécommande:** commande en haut / en bas  
**Poids:** 17,5 kg



### DWI 400/800 230 V

**Application:** ateliers  
**Tension:** 230 V  
**Force sur un seul câble:** 400 kg  
**Force sur câble double:** 800 kg  
**Hauteur de levage:** 12 m / 6 m  
**Frein:** automatique  
**Interrupteurs:** de fin de course et d'arrêt d'urgence / de sécurité  
**Télécommande:** commande en haut / en bas  
**Poids:** 18,5 kg



### DWI 125/250 230 V

**Application:** ateliers  
**Tension:** 230 V  
**Force sur un seul câble:** 125 kg  
**Force sur câble double:** 250 kg  
**Hauteur de levage:** 12 m / 6 m  
**Frein:** automatique  
**Interrupteurs:** de fin de course et d'arrêt d'urgence / de sécurité  
**Télécommande:** commande en haut / en bas  
**Poids:** 12 kg

### PALLAN AVEC CHARIOT



DWI 500/990  
DWI 400/800  
DWI 300/600



# DRAGON WINCH

## gamme INDUSTRIAL



### DWI 1T CHARIOT ÉLECTRIQUE 1T

**Application:** ateliers  
**Charge nominale du levage:** 1 T  
**Hauteur de travail standard:** 3 m  
**Poids:** 19 kg



### DWI 0,5T CHARIOT ÉLECTRIQUE 0,5T

**Application:** ateliers  
**Charge nominale du levage:** 0,5 T  
**Hauteur de travail standard:** 3 m  
**Poids:** 19 kg



### DWI 1T CHARIOT MANUEL 1T

**Application:** ateliers  
**Charge nominale du levage:** 1 T  
**Hauteur de travail standard:** 3 m  
**Poids:** 12 kg



### DWI 0,5T CHARIOT MANUEL 0,5 T

**Application:** ateliers  
**Charge nominale du levage:** 0,5 T  
**Hauteur de travail standard:** 3 m  
**Poids:** 5 kg

## TÉLÉCOMMANDE SANS FIL





# **DRAGON WINCH**

## **TREUILS MANUELS À MANIVELLE**

TREUILS AVEC UNE CONSTRUCTION EN ACIER ROBUSTE.  
CONÇUS POUR TIRER DES:

# DRAGON WINCH

## gamme TREUILS MANUELS À MANIVELLE



Le treuil est sécurisé par le capot de protection en plastique



### DWK 35 C

**Application:** ateliers, dépanneuse /véhicules utilitaires, bateaux  
**Force maximale:** 3500 lb / 1588 kg  
**Type de frein:** à cliquet  
**Longueur du câble:** 10 m  
**Épaisseur du câble:** 6 mm  
**Poids:** 7 kg



### DWK 25 C

**Application:** ateliers, dépanneuse /véhicules utilitaires, bateaux  
**Force maximale:** 2500 lb / 1133 kg  
**Type de frein:** à cliquet  
**Longueur du câble:** 10 m  
**Épaisseur du câble:** 6 mm  
**Poids:** 6 kg

## Treuil avec frein à friction



### DWKO 2600 HD

**Application:** ateliers, dépanneuse /véhicules utilitaires, bateaux  
**Force maximale:** 2600 lb / 1200 kg  
**Type de frein:** à friction  
**Longueur du câble:** 17 m  
**Épaisseur du câble:** 6 mm  
**Poids:** 12 kg



### DWKO 1800 HD

**Application:** ateliers, dépanneuse /véhicules utilitaires, bateaux  
**Force maximale:** 1800 lb / 810 kg  
**Type de frein:** à friction  
**Longueur du câble:** 10 m  
**Épaisseur du câble:** 5 mm  
**Poids:** 9 kg



### DWKO 1200 HD

**Application:** ateliers, dépanneuse /véhicules utilitaires, bateaux  
**Force maximale:** 1200 lb / 540 kg  
**Type de frein:** à friction  
**Longueur du câble:** 10 m  
**Épaisseur du câble:** 5 mm  
**Poids:** 4,5 kg



### DWKO 800 HD

**Application:** ateliers, dépanneuse /véhicules utilitaires, bateaux  
**Force maximale:** 800 lb / 360 kg  
**Type de frein:** à friction  
**Longueur du câble:** 10 m  
**Épaisseur du câble:** 5 mm  
**Poids:** 3,4 kg



# DRAGON WINCH

## gamme TREUILS MANUELS À MANIVELLE



### DWK 35 V

Treuil à 2 vitesses

**Application:** ateliers, dépanneuse

/véhicules utilitaires, bateaux

**Force maximale:** 3500 lb / 1588 kg

**Type de frein:** à cliquet

**Longueur du câble:** 10 m

**Épaisseur du câble:** 6 mm

**Poids:** 5,7 kg



### DWK 25 V

Treuil à 2 vitesses

**Application:** ateliers, dépanneuse

/véhicules utilitaires, bateaux

**Force maximale:** 2500 lb / 1133 kg

**Type de frein:** à cliquet

**Longueur du câble:** 10 m

**Épaisseur du câble:** 6 mm

**Poids:** 5 kg



### DWK 25

**Application:** ateliers, dépanneuse/

véhicules utilitaires, bateaux

**Force maximale:** 2500 lb / 1133 kg

**Type de frein:** à cliquet

**Longueur du câble:** 10 m

**Épaisseur du câble:** 6 mm

**Poids:** 5 kg



### DWK 16

**Application:** ateliers, dépanneuse/

véhicules utilitaires, bateaux

**Force maximale:** 1600 lb / 725 kg

**Type de frein:** à cliquet

**Longueur du câble:** 10 m

**Épaisseur du câble:** 5 mm

**Poids:** 3,4 kg



### DWK 12

**Application:** ateliers, dépanneuse/

véhicules utilitaires, bateaux

**Force maximale:** 1200 lb / 540 kg

**Type de frein:** à cliquet

**Longueur du câble:** 10 m

**Épaisseur du câble:** 4 mm

**Poids:** 3,2 kg



**DRAGON WINCH**  
**TREUILS À CHAÎNE**





# DRAGON WINCH

## TREUILS À CHAÎNE



**DWI CB 1T 6M**

**Capacite de charge:** 1T  
**Hauteur de levage:** 6 m  
**Poid:** 16,5 kg



**DWI CB 1T 3M**

**Capacite de charge:** 1T  
**Hauteur de levage:** 3 m  
**Poid:** 12 kg



**DWI CB 3T 3M**

**Capacite de charge:** 3T  
**Hauteur de levage:** 3 m.  
**Poid:** 21,5 kg



**DWI CB 3T 6M**

**Capacite de charge:** 3T  
**Hauteur de levage:** 6 m.  
**Poid:** 30 kg

A close-up photograph of a red metal hook and a black winch handle. The hook is attached to a black winch handle. In the background, a red flag is visible, and the scene is set outdoors with trees and foliage. The image is partially obscured by a white text box at the bottom.

# DRAGON WINCH ACCESSOIRES

NOTRE OFFRE COMPREND LES PIÈCES DE RECHANGE ET LES ACCESSOIRES  
POUR TOUS LES MODÈLES DE TREUILS DRAGON WINCH.

LE CATALOGUE PRÉSENTE UNE SÉLECTION D'ACCESSOIRES.

# DRAGON WINCH ACCESSOIRES



## CROCHET POUR CÂBLE

**Disponible:**

- 16000-22000 lbs
- 1000-14000 lbs
- ATV



## SANGLE DE TOUR D'ARBRE

**Disponible:**

- 20 m 5 T
- 9 m 8 T
- 3 m 9 T
- 1,5 m 9 T
- 1,5 m 4 T



## POULIE DE RENVOI

**Disponible:**

- 15 T
- 10 T
- 8 T
- 4 T



## POULIE DE RENVOI AVEC CROCHET ATV

**Disponible:**

- 2 T



## CÂBLE EN ACIER

**Disponible:**

- 16000-22000 lbs
- 9000-14000 lbs
- 10000 lbs
- ATV 20 m
- ATV 15 m.



## MANILLE

**Disponible:**

- manille 1/1 8,5 T
- manille 7/8 6,5 T
- manille 3/4 4,75 T
- manille 5/8 3,25 T



## CÂBLE CINÉTIQUE

**Disponible:**

- 28mm 12m 22 T
- 28mm 10m 15,5 T
- 28mm 8m 15,5 T
- 28mm 6m 15,5 T



## CORDE SYNTHÉTIQUE

**Disponible:**

- 4x4 9000-13000 lbs
- 11 mm 16000 lbs
- 12 mm 18000-22000 lbs
- 9000-13000 lbs (revetu)
- 16000-18000 (revetu)
- ATV



L'OFFRE COMPREND ÉGALEMENT DES CÂBLES SPÉCIAUX SUR COMMANDE.  
- LONGUEUR, TENSION ET DIAMÈTRE SELON LES LIGNES DIRECTRICES DU CLIENT.



# DRAGON WINCH ACCESSOIRES

## PLAQUE DE FIXATION 4 X 4

- 12000-13000 lbs (DWM)



## PLAQUE DE FIXATION 4 X 4

- Portable
- Installée au lieu du crochet



## PLAQUE DE FIXATION

### UNIVERSELLE

- DWT 14000-18000 lbs
- DWH 9000-15000 lbs



## PLAQUE DE FIXATION

### UNIVERSELLE

- ATV



## AMORTISSEUR DU CABLE DE SECURITE



## GUIDE CABLE A ROULEAUX

### Disponible:

- DWM, DWH, DWT, DWHI 9000-22000
- DWM 10000
- DWM 2000-3500
- DWH 9000-15000
- DWH 4500 HDL
- DWH 3000-450



## ÉCUBIER

- DWM, DWH, DWT 9000-18000
- ATV
- 9000-22000 SUPER STRONG
- 9000-18000 LOGO



# DRAGON WINCH ACCESSOIRES



## PILOT STORM DUAL CONTROL

- Batterie lithium-ion
- Chargement USB-C
- Arrêt automatique
- Lampe torche puissante
- Aimants intégrés
- Témoin lumineux de batterie



## SAC 4X4

- sangle 3 m
- 2x manille 7/8
- poulie de renvoie 8 T
- gants



## HOUSSE DE PROTECTION

### Disponible:

- TRUCK
- 4X4
- ATV
- pour le cric Farm-Jack
- Treuil à manivelle



## CRIC MÉCANIQUE

### Disponible:

- Farm Jack 48
- Farm Jack 60

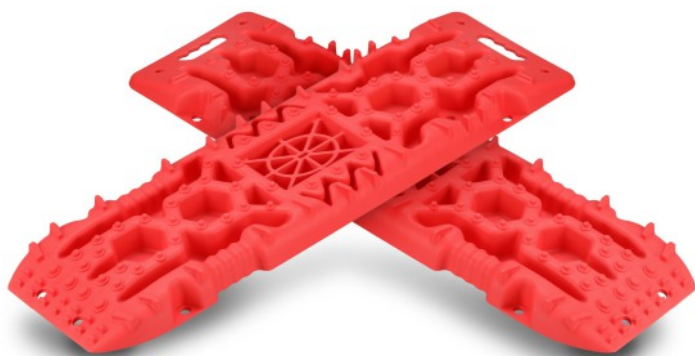


## DÉGONFLEUR



## PISTES DE RÉCUPÉRATION A TRACTION

Pistes de recuperation à traction en plastiques renforcés.  
Parfaits pour un terrain marécageux.  
Vendus par 2.



## CONNECTEURS À COURANT ÉLEVÉ



10000-22000 lbs  
ATV

## DISJONCTEUR DE SÉCURITÉ



200A  
300 A  
450 A

# DRAGON WINCH COMPRESSEURS



## DWK-T 300

**Tension:** 12 V  
**Intensité du courant maximale:** 90 Amp  
**Pression maximale:** 150 PSI  
**Rendement:** 300 l/min  
**Temps de travail en continu:** max 15 min  
**Poids:** 7,35 kg



## DWK-T 160

**Tension:** 12 V  
**Intensité du courant maximale:** 45 Amp  
**Pression maximale:** 150 PSI  
**Rendement:** 160 l/min  
**Temps de travail en continu:** max 15 min  
**Poids:** 7,35 kg



## DWK-SL

**Tension:** 12 V  
**Pression maximale:** 150 PSI  
**Rendement:** 60 l/min  
**Temps de travail en continu:** max 15 min  
**Poids:** 2,8 kg



## DWK-M 150 HD

**Tension:** 12 V  
**Pression maximale:** 150 PSI  
**Rendement:** 35 l/min  
**Temps de travail en continu:** max 15 min  
**Poids:** 1,5 kg



## DWK-M 100 HD

**Tension:** 12 V  
**Pression maximale:** 100 PSI  
**Rendement:** 35 l/min  
**Temps de travail en continu:** max 15 min  
**Poids:** 1,5 kg



## DWK-AKUM 150

**Tension:** 12 V  
**Pression maximale:** 150 PSI  
**Temps de travail en continu:** max 15 min  
**Poids:** 1,5 kg



## DWK-DUAL

**Tension:** 12 V  
**Pression maximale:** 150 PSI  
**Rendement:** 60 l/min



## DWK-T 200 PREMIUM

**Tension:** 12 V  
**Pression maximale:** 150 PSI  
**Rendement:** 180 l/min  
**Intensité du courant maximale:** 45 Amp

# DRAGON WINCH COMPRESSEURS



## DWK AKUM 30

**Tension :** DC 11.1V / DC 12V  
**Capacité de la batterie:** 2000mAh x3  
**Puissance :** 80W  
**Pression:** 150PSI  
**Temps de charge :** 4 à 5 heures  
**Temps de fonctionnement continu:** max. 30 minutes  
**Poids:** 0,8 kg



## DWK AKUM 25

**Tension :** DC 7,4V  
**Capacité de la batterie:** 2000mAh x2  
**Puissance :** 50W  
**Pression:** 150PSI  
**Temps de charge :** 3 à 4 heures  
**Temps de fonctionnement continu:** max. 25 minutes  
**Poids:** 0,5 kg



# DRAGON WINCH

## COMPRESSEURS PROFESSIONNELLS



### DWK-PS 500 SHD PORTABLE

**Tension:** 12 V  
**Intensité du courant maximale:** 35 Amp  
**Pression maximale:** 200 PSI  
**Durée du travail continu:** max 60 min  
**Poids:** 7 kg



### DWK-PS 500 SHD SOLID

**Tension:** 12 V  
**Intensité du courant maximale:** 23 Amp  
**Pression maximale:** 200 PSI  
**Durée du travail continu:** max 60 min  
**Poids:** 6 kg



### DWK-PS 150 SHD TANK

**Tension:** 12 V  
**Intensité du courant maximale:** 16 Amp  
**Pression maximale:** 150 PSI  
**Durée du travail continu:** max 25 min  
**Poids:** 5,5 kg



### DWK-PS 150 SHD PORTABLE

**Tension:** 12 V  
**Intensité du courant maximale:** 16 Amp  
**Pression maximale:** 150 PSI  
**Durée du travail continu:** max 25 min  
**Poids:** 3 kg



### DWK-PS 150 SHD SOLID

**Tension:** 12 V  
**Intensité du courant maximale:** 16 Amp  
**Pression maximale:** 150 PSI  
**Durée du travail continu:** max 25 min  
**Poids:** 2,3 kg



### DWK-PS 50 SHD TREK

**Tension:** 12 V  
**Pression maximale:** 150 PSI  
**Poids:** 1 kg

VOUS TROUVEREZ DANS NOTRE OFFRE AUSSI DES PIÈCES  
DE RECHANGES POUR TOUS LES TREUILS



Cette offre commerciale ne constitue pas une offre au sens des dispositions du Code civil polonais et des autres dispositions légales pertinentes. Les informations contenues dans le catalogue sont fournies uniquement à titre informatif. Le fabricant se réserve le droit d'apporter des modifications à tout moment, sans préavis.



**DRAGON**  
WINCH



[www.dragonwinch.com](http://www.dragonwinch.com)